

PLASTIC MOLD COMPONENTS



GMT GLOBAL INC.



GMT GLOBAL INC.

No. 3, Lane, Minju Street, Shoushuei Shiang, Changhua 504, Taiwan

TEL: 886-4-7688320 FAX: 886-4-7688314

www.gmtmould.com

e-mail: sales@gmtglobalinc.com



ISO 9001:2000

www.gmtmould.com



INDEX

Product	Page
Ejector pins	2 – 7
Stepped ejector pins	8 – 9
Blade ejector pins	10 – 11
Ejector sleeve	12
Leader pin	13 – 22
Bushing	23 – 27
Angular pin	28 – 31
Support pin	32 – 35
Return pin	36
Runner lock pin	37
Sprue bushing	38 – 43
Taper pin & block set	44 – 46
Stop pin	47
Locating ring	48 – 52
Technical information	53 – 56



Material:	JIS	SKD61
	ISO	40CrMoV5
	AISI	H13
	DIN	1.2344
Hardness:	Shaft - 52 ± 2° HRC	



● Ejector Pin / Sleeve series



d	D	T	L																
			100	125	150	160	200	250	300	315	400	500	630	800					
1.0	3.0	4.0	*	*	*	*	*												
1.5			*	*	*	*	*	*											
1.6			*	*	*	*	*	*											
2.0	4.0		*	*	*	*	*	*	*	*	*	*	*	*	*	*	*		
2.2			*	*	*	*	*	*	*	*	*	*	*	*	*	*	*		
2.5			*	*	*	*	*	*	*	*	*	*	*	*	*	*	*	*	
3.0	6.0		4.0	*	*	*	*	*	*	*	*	*	*	*	*	*	*		
3.2				*	*	*	*	*	*	*	*	*	*	*	*	*	*	*	
3.5				*	*	*	*	*	*	*	*	*	*	*	*	*	*	*	*
4.0	8.0			6.0 (4.0)	*	*	*	*	*	*	*	*	*	*	*	*	*	*	
4.2		*			*	*	*	*	*	*	*	*	*	*	*	*	*	*	
4.5		*			*	*	*	*	*	*	*	*	*	*	*	*	*	*	*
5.0	10.0	6.0 (4.0)			*	*	*	*	*	*	*	*	*	*	*	*	*	*	
5.2					*	*	*	*	*	*	*	*	*	*	*	*	*	*	*
5.5					*	*	*	*	*	*	*	*	*	*	*	*	*	*	*
6.0	12.0				6.0 (4.0)	*	*	*	*	*	*	*	*	*	*	*	*	*	*
6.2			*			*	*	*	*	*	*	*	*	*	*	*	*	*	*
6.5			*			*	*	*	*	*	*	*	*	*	*	*	*	*	*
7.0	14.0		6.0 (4.0)			*	*	*	*	*	*	*	*	*	*	*	*	*	*
8.0				*		*	*	*	*	*	*	*	*	*	*	*	*	*	*
8.2				*		*	*	*	*	*	*	*	*	*	*	*	*	*	*
8.5	15.0			8.0 (4.0)		*	*	*	*	*	*	*	*	*	*	*	*	*	*
9.0		*				*	*	*	*	*	*	*	*	*	*	*	*	*	*
10.0		*				*	*	*	*	*	*	*	*	*	*	*	*	*	*
11.0	18.0	8.0 (4.0)				*	*	*	*	*	*	*	*	*	*	*	*	*	*
12.0					*	*	*	*	*	*	*	*	*	*	*	*	*	*	*
14.0					*	*	*	*	*	*	*	*	*	*	*	*	*	*	*
16.0	22.0				8.0 (4.0)	*	*	*	*	*	*	*	*	*	*	*	*	*	*
18.0			*			*	*	*	*	*	*	*	*	*	*	*	*	*	*
20.0			*			*	*	*	*	*	*	*	*	*	*	*	*	*	*

Order note: GEP1-d-L

Example: GEP1-055-150=diameter d=5.5mm, length=150mm



Material:	JIS	SKD61
	ISO	40CrMoV5
	AISI	H13
	DIN	1.2344
Surface finish:	Nitrided	
Hardness:	Core - $40 \pm 2^\circ$ HRC Surface - ≥ 950 HVC	



d	D	T	L																											
			100	125	150	160	200	250	300	315	400	500	630																	
1.0	3.0	4.0	•	•	•	•	•																							
1.5			•	•	•	•	•																							
2.0			•	•	•	•	•	•																						
2.5	5.0		•	•	•	•	•	•	•	•																				
3.0	6.0		•	•	•	•	•	•	•	•	•	•																		
3.5	7.0		•	•	•	•	•	•	•	•	•	•	•																	
4.0	8.0	6.0 (4.0)	•	•	•	•	•	•	•	•	•	•	•																	
4.5			•	•	•	•	•	•	•	•	•	•	•	•																
5.0	9.0		•	•	•	•	•	•	•	•	•	•	•	•	•															
5.5	10		•	•	•	•	•	•	•	•	•	•	•	•	•	•														
6.0			•	•	•	•	•	•	•	•	•	•	•	•	•	•	•													
6.5			•	•	•	•	•	•	•	•	•	•	•	•	•	•	•	•												
7.0	11.0		•	•	•	•	•	•	•	•	•	•	•	•	•	•	•	•												
8.0	13.0		8.0 (4.0)	•	•	•	•	•	•	•	•	•	•	•	•	•	•	•	•											
9.0	14.0			•	•	•	•	•	•	•	•	•	•	•	•	•	•	•	•	•										
10.0	15.0			•	•	•	•	•	•	•	•	•	•	•	•	•	•	•	•	•	•									
11.0				•	•	•	•	•	•	•	•	•	•	•	•	•	•	•	•	•	•	•								
12.0	17.0			•	•	•	•	•	•	•	•	•	•	•	•	•	•	•	•	•	•	•								
14.0	22.0	•		•	•	•	•	•	•	•	•	•	•	•	•	•	•	•	•	•	•	•								
15.0		•		•	•	•	•	•	•	•	•	•	•	•	•	•	•	•	•	•	•	•	•							
16.0	24.0	•		•	•	•	•	•	•	•	•	•	•	•	•	•	•	•	•	•	•	•	•							
18.0		•		•	•	•	•	•	•	•	•	•	•	•	•	•	•	•	•	•	•	•	•	•						
20.0	26.0	•		•	•	•	•	•	•	•	•	•	•	•	•	•	•	•	•	•	•	•	•	•						
25.0	32.0	•	•	•	•	•	•	•	•	•	•	•	•	•	•	•	•	•	•	•	•	•	•	•						
32.0	40.0	•	•	•	•	•	•	•	•	•	•	•	•	•	•	•	•	•	•	•	•	•	•	•	•					

Order note: GEP2-d-L

Example:GEP2-055-150=diameter d=5.5mm, length=150mm



Material:	JIS	SKH51
	ISO	HS 6-5-2
	AISI	M2
	DIN	1.3343
Hardness:	58- 60° HRC	



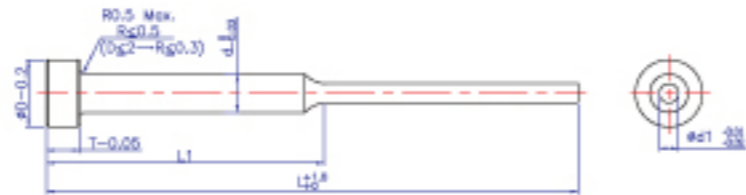
d	D	T	L																	
			100	150	200	250	300													
0.8 - 1.6	3.0	4.0	•	•																
1.7- 2.1	4.0		•	•																
2.5	5.0		•	•	•	•														
3.0	6.0		•	•	•	•	•													
3.5	7.0		•	•	•	•	•	•												
4.0			•	•	•	•	•	•	•											
4.5	9.0	6.0 (4.0)	•	•	•	•	•	•												
5.0			•	•	•	•	•	•	•											
5.5			•	•	•	•	•	•	•	•										
6.0	10.0		•	•	•	•	•	•	•	•										
6.5	11.0		•	•	•	•	•	•	•	•	•									
7.0			•	•	•	•	•	•	•	•	•	•								
8.0	13.0	8.0 (4.0)	•	•	•	•	•	•	•	•										
9.0	14.0		•	•	•	•	•	•	•	•	•									
10.0	15.0		•	•	•	•	•	•	•	•	•	•								
11.0	16.0		•	•	•	•	•	•	•	•	•	•	•							
12.0	17.0		•	•	•	•	•	•	•	•	•	•	•	•						

Order note: GEP3-d-L

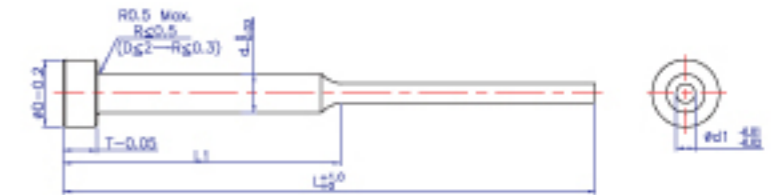
Example:GEP3-008-100=diameter d=0.8mm, length=100mm



Material:	JIS	SKH51
	ISO	HS 6-5-2
	AISI	M2
	DIN	1.3343
Hardness:	60± 2° HRC	



Material:	JIS	SKD61
	ISO	40CrMoV5
	AISI	H13
	DIN	1.2344
Surface finish:	60± 2° HRC	
Hardness:	Core - 40± 2° HRC Surface - ≥950 HVC	



d	d1	D	T	L L1	63	80	100	125	160	200
					25	32	50	50	63	80
2	0.8	4.0	4	L1	•	•	•	•	•	
	0.9				•	•	•	•	•	
	1.0				•	•	•	•	•	
	1.1				•	•	•	•	•	
	1.2				•	•	•	•	•	
	1.3				•	•	•	•	•	
	1.4				•	•	•	•	•	
3	1.5	6.0		•	•	•	•	•	•	•
	1.6			•	•	•	•	•	•	•
	1.7			•	•	•	•	•	•	•
	1.8			•	•	•	•	•	•	•
	1.9			•	•	•	•	•	•	•
	2.0			•	•	•	•	•	•	•
	2.2			•	•	•	•	•	•	•
	2.5		•	•	•	•	•	•	•	

Order note: GEP6-d-d1-L

Example:GEP6-030-025-125=diameter d=3mm, d1=2.5mm, length=125mm

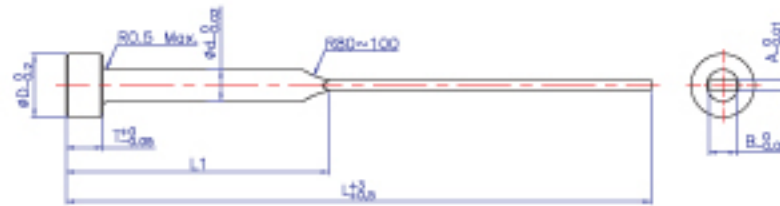
d	d1	D	T	L L1	63	80	100	125	160	200
					25	32	50	50	63	80
2	0.8	4.0	4	L1	•	•	•	•	•	
	0.9				•	•	•	•	•	
	1.0				•	•	•	•	•	
	1.1				•	•	•	•	•	
	1.2				•	•	•	•	•	
	1.3				•	•	•	•	•	
	1.4				•	•	•	•	•	
3	1.5	6.0		•	•	•	•	•	•	•
	1.6			•	•	•	•	•	•	
	1.7			•	•	•	•	•	•	
	1.8			•	•	•	•	•	•	
	1.9			•	•	•	•	•	•	
	2.0			•	•	•	•	•	•	
	2.2			•	•	•	•	•	•	
	2.5		•	•	•	•	•	•		

Order note: GEP7-d-d1-L

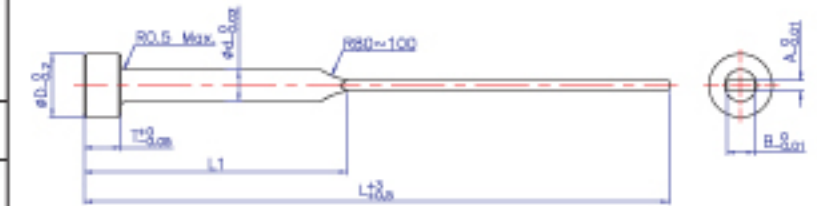
Example:GEP7-030-025-125=diameter d=3mm, d1=2.5mm, length=125mm



Material:	JIS	SKH51
	ISO	HS 6-5-2
	AISI	M2
	DIN	1.3343
Hardness:	58- 60° HRC	



Material:	JIS	SKD61
	ISO	40CrMoV5
	AISI	H13
	DIN	1.2344
Surface finish:	Nitrided	
Hardness:	Core - 40± 2° HRC Surface - ≥950 HVC	



d	A	B	D	T	L	100	125	160	200	250	315	400	
						L1	50	60	80	100	125	160	200
2.0	0.4	1.2	4.0	4.0		•	•	•	•	•			
2.5	0.4	2.0	5.0				•	•	•	•	•		
3.0	0.6	2.5	6.0				•	•	•	•	•		
3.5	0.6	3.0	7.0				•	•	•	•	•		
4.0	1.0	3.5	8.0				•	•	•	•	•		
4.2	0.8	3.8	8.0				•	•	•	•	•		
4.5	1.0	4.5	9.0				•	•	•	•	•		
5.0	1.0	4.5	10.0				•	•	•	•	•		
5.5	1.0	5.0	10.0				•	•	•	•	•		
6.0	1.0	5.5	12.0				•	•	•	•	•		
6.5	1.0	5.5	13.0				•	•	•	•	•		
7.0	1.2	6.0	13.0				•	•	•	•	•		
8.0	1.2	7.5	14.0					•	•	•	•	•	
9.0	1.5	8.0	14.0					•	•	•	•	•	
10.0	1.5	9.5	16.0					•	•	•	•	•	•
10.0	2.0	9.5	16.0					•	•	•	•	•	•
12.0	2.0	11.5	18.0				•	•	•	•	•	•	
16.0	2.0	15.5	22.0				•	•	•	•	•	•	

Order note: GEP8-d-A-B-L

Example:GEP8-050-10-45-100=diameter d=5, blade thickness=1, blade width=4.5, length=100mm.

d	A	B	D	T	L	100	125	160	200	250	315	400	
						L1	50	60	80	100	125	160	200
2.0	0.4	1.2	4.0	4.0		•	•	•	•	•			
2.5	0.4	2.0	5.0				•	•	•	•	•		
3.0	0.6	2.5	6.0				•	•	•	•	•		
3.5	0.6	3.0	7.0				•	•	•	•	•		
4.0	1.0	3.5	8.0				•	•	•	•	•		
4.2	0.8	3.8	8.0			•	•	•	•	•			
4.5	1.0	4.5	9.0	6.0		•	•	•	•	•			
5.0	1.0	4.5	10.0				•	•	•	•	•		
5.5	1.0	5.0	10.0				•	•	•	•	•		
6.0	1.0	5.5	12.0				•	•	•	•	•		
6.5	1.0	5.5	13.0				•	•	•	•	•		
7.0	1.2	6.0	13.0				•	•	•	•			
8.0	1.2	7.5	14.0	8.0			•	•	•	•	•		
9.0	1.5	8.0	14.0					•	•	•	•	•	
10.0	1.5	9.5	16.0					•	•	•	•	•	•
10.0	2.0	9.5	16.0					•	•	•	•	•	•
12.0	2.0	11.5	18.0					•	•	•	•	•	•
16.0	2.0	15.5	22.0				•	•	•	•	•	•	

Order note: GEP9-d-A-B-L

Example:GEP9-050-10-45-100=diameter d=5, blade thickness=1, blade width=4.5, length=100mm.

