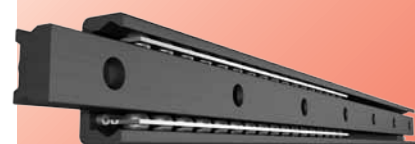


### SR-SRX



The balls cage telescopic rails serie TLS., TSQ. are robust full stroke telescopic slides for heavy duty application with minimal flexion. The optimized design and hardened raceways provide superior performance at competitive prices, compared to traditional zinc plated induction hardened slides.

The TLSX, TSQX version are suitable for critical corrosion environments; the balls, the cages and the intermediate beam are made in INOX, while the rails are corrosion protected with T RACE's innovative T RACE-NOX treatment.

The SR series is a semi-telescopic slide, that allows a half stroke on each side. It is also the basic components to obtain the TLS and TSQ full stroke telescopic slides. For corrosive ambient the SRX version is also available.

*Le guide telescopiche con gabbia a sfere della serie TLS., TSQ. sono guide robuste in acciaio per applicazioni gravose con flessione minima.*

*Il design ottimizzato e le piste di scorrimento indurite termicamente forniscono prestazioni superiori a prezzi competitivi, rispetto alle versioni tradizionali rivestite di zinco.*

*Le versioni TLSX e TSQX sono adatte per ambienti critici soggetti a fenomeni di corrosione; le sfere, le gabbie e l'elemento intermedio sono realizzati in acciaio INOX, mentre le guide sono protette dalla corrosione grazie al trattamento innovativo T RACE - NOX.*

*La serie SR è una guida semi-telescopica che consente di realizzare metà corsa su ogni lato della guida. Rappresenta l'elemento base per ottenere le serie TLS e TSQ. E' disponibile anche nella versione ad alta resistenza alla corrosione SRX.*

### TSQ-TSQX



### TLS-TLSX



### SF-SFX

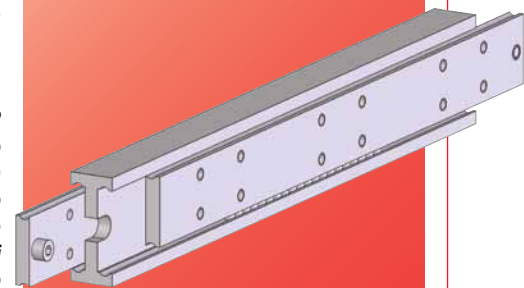


### BALL RACE

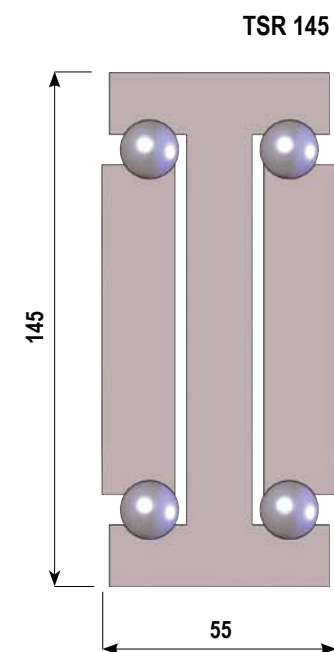
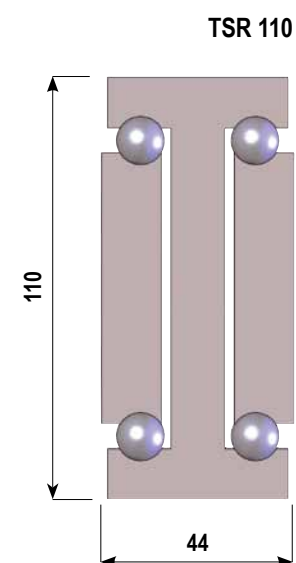
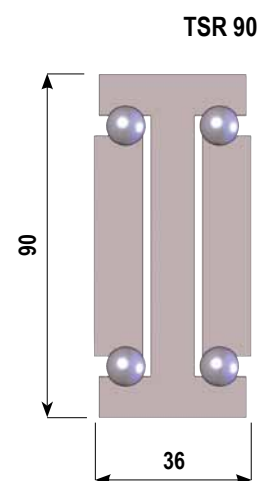
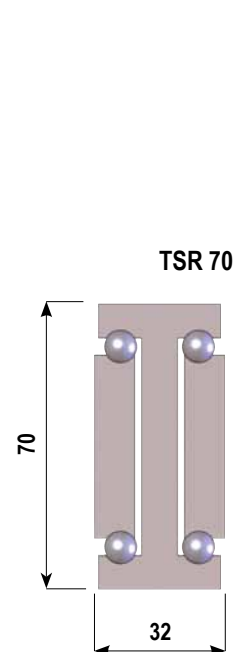
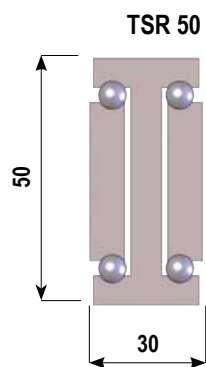
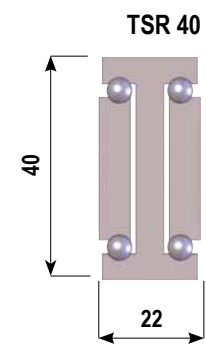
The SF balls cage series is a linear bearing with one or more sliders moving inside a longer rail, inside a ball-cage. The components are the same as the SR, with same superior performance.

*La serie SF è un cuscinetto lineare formato da uno o più cursori in movimento all'interno di una guida per interposizione di una gabbia a sfere. I componenti sono gli stessi della serie SR, con le medesime eccellenti caratteristiche.*

### TSR



*La guida telescopica serie TSR possiede un elemento intermedio massiccio a forma di H ed è utilizzata per applicazioni di carico molto elevato, che richiede una flessione minima, rispetto alle dimensioni di ingombro. Le guide TSR possono essere fabbricate in materiali diversi: in acciaio al carbonio C45 zincato per impieghi standard oppure in acciaio INOX ad alta resistenza V2A per applicazioni in ambienti corrosivi. Per applicazioni dove è richiesto un contenimento del peso della guida possono essere fabbricate anche versioni in alluminio.*



www.t-race.com

PRODUCT RANGE OVERVIEW

T RACE

INNOVATION



T RACE s.p.a.  
Via Eligio Brigatti, 52/C  
20050 Ronco Briantino  
(MI) Italy  
Phone 0039(0)39 6817201  
Fax 0039(0)39 6817217  
www.t-race.com  
info@t-race.com

T RACE GmbH  
Heide 33  
51399 Burscheid - Germany  
Phone (+49) 02174-49 93 88-0  
Fax (+49) 02174-49 93 888  
www.t-race.de  
post@t-race.de

T RACE's range of linear bearings are setting new standards, due to its innovative design and technical concepts. The family MONORACE, based on a different C-shaped rails. The wide range of sliders offers unique linear solutions for all kinds of automation applications in many different industries.

T RACE's system offers the markets highest performing roller slider system, meanwhile being the most compact system.

The rails series MR - ML are high precision cold-drawn profiles, made from a specific casehardening steel alloy, to assure optimal surface hardening by nitrogen diffusion. In addition the treatment too provides a strong resistant against corrosion, meanwhile reducing the friction and the wear, assuring long life.

The sliders come with strong polyimide wipers and grease impregnated felts, to provide well lubricated raceways. INOX versions are available for very critical corrosive ambient.

The MR rail system provides unique Self aligning features, both vertically on horizontally.

The ML Series Linear Rail System consists of a C shaped steel rail with internal V-shaped raceway, for standard application, where reliability and economical prices are essential.

La gamma di cuscinetti lineari T-RACE costituisce un nuovo standard di riferimento nel mercato grazie al design ed ai suoi concetti tecnici innovativi.

La famiglia MONORACE è basata su diverse guide a forma "C" con una vasta gamma di carrelli in grado di offrire soluzioni uniche per molte applicazioni in automazione e nei più disparati settori industriali. Rappresenta il sistema di scorrimento a rotelle più performante e compatto disponibile sul mercato.

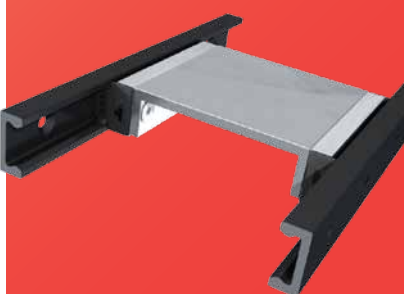
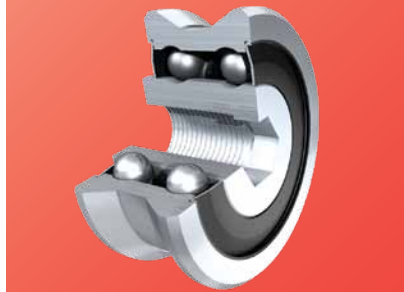
Le guide serie MR, ML sono profili di alta precisione in acciaio trafilati a freddo induriti con un processo termochimico innovativo in grado di assicurare una elevata durezza ed una ottima protezione alla corrosione, riducendo nel contempo l'attrito e l'usura, assicurando una lunga durata.

I carrelli sono dotati di resistenti tergipista e di feltri impregnati di grasso per mantenere le piste ben lubrificate.

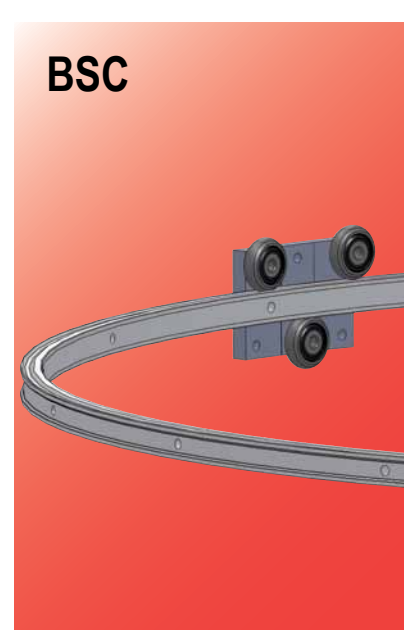
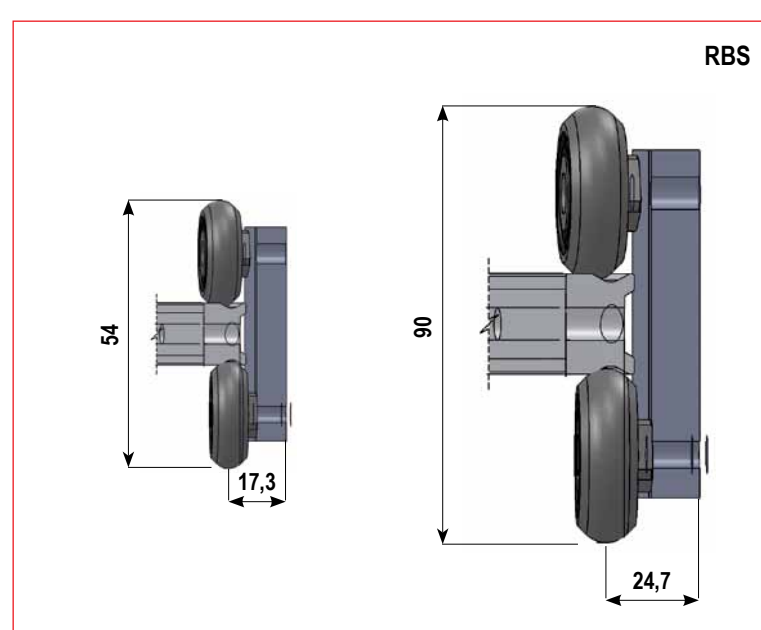
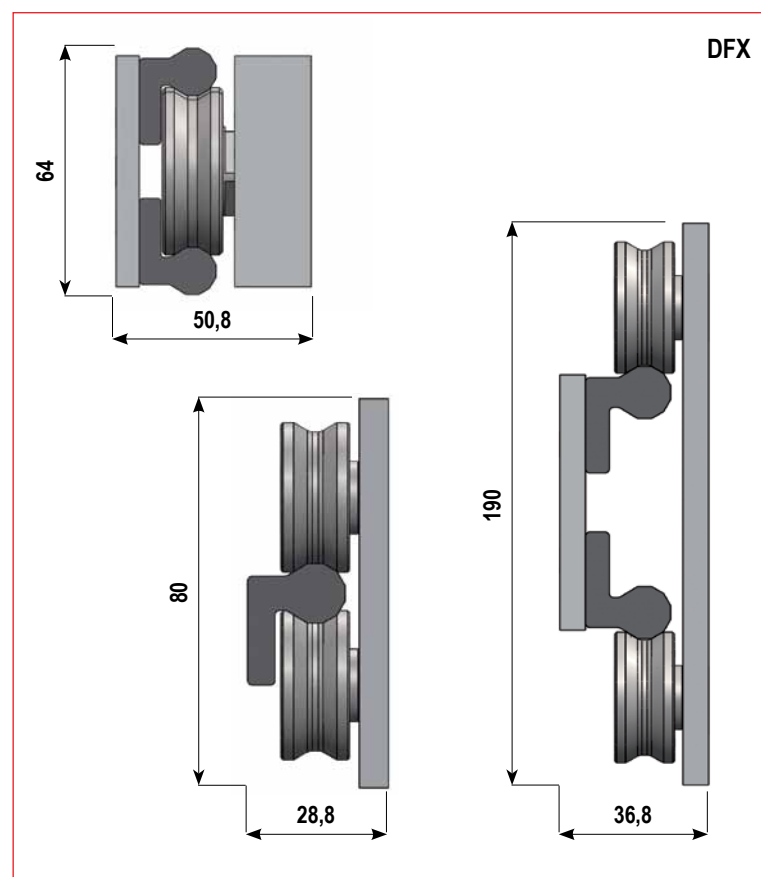
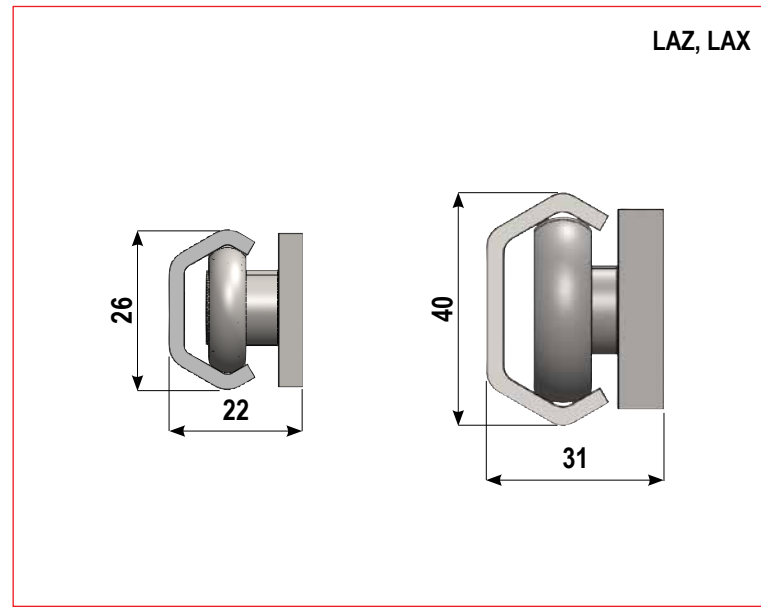
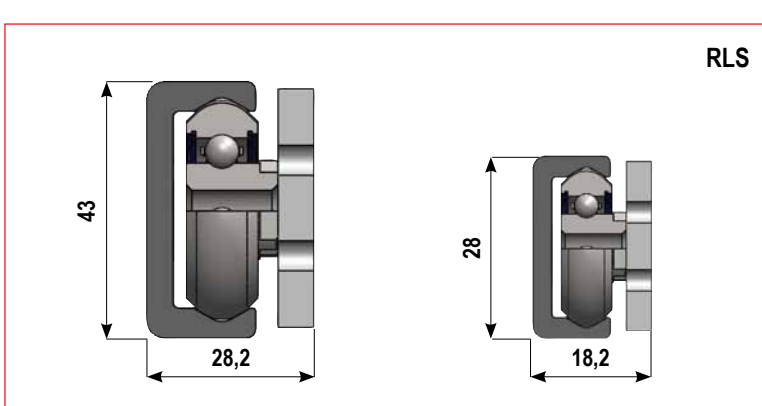
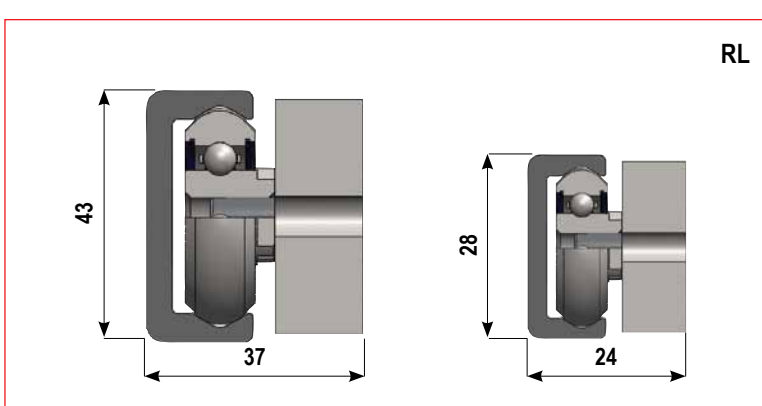
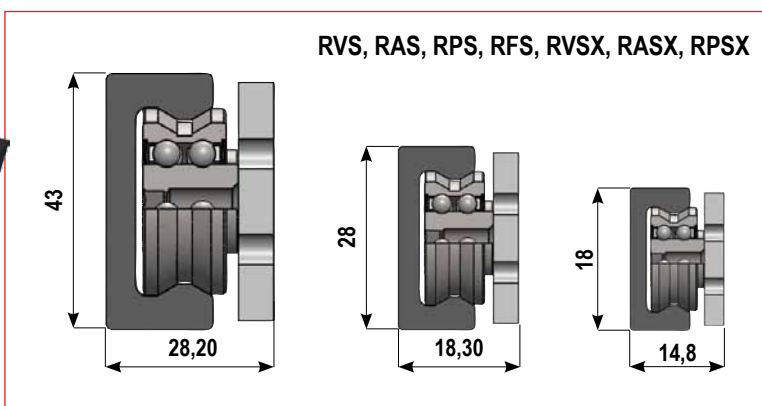
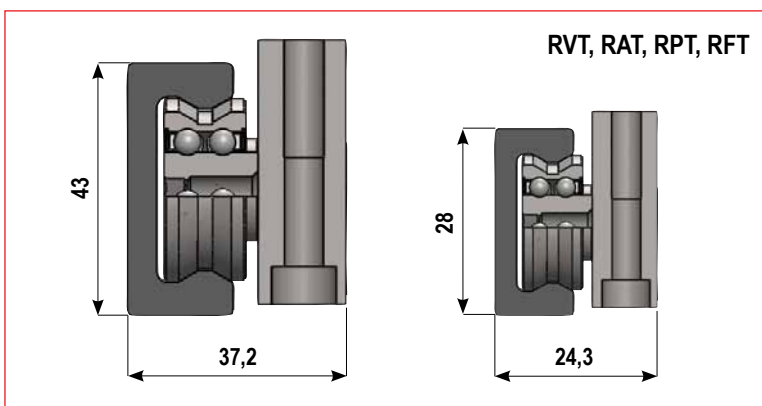
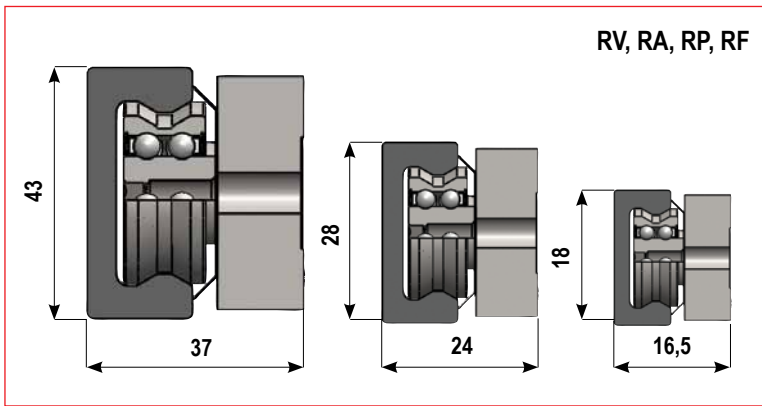
Sono disponibili anche nelle versioni INOX per impieghi in ambienti molto critici. La serie MR con rotelle a due giri di sfere offre alte capacità di carico e proprietà autoallineanti.

La serie ML con rotelle ad un giro di sfere garantisce affidabilità e prezzi economici.

**MR**



**ML**



The LA Series are rolled steel profiles for simple application. Main advantages: Very compact overall dimensions, internal protected raceways, easy assembly, and good load capacity; - makes this low cost linear bearing system an excellent choice for many standard low-performance linear applications. INOX versions to available.

La Serie LA è rappresentata da profilati a freddo in acciaio per applicazioni semplici. I principali vantaggi: dimensioni compatte, le piste di scorrimento interne protette, facilità di montaggio e una buona capacità di carico a basso costo, rende questo sistema di cuscinetti una scelta eccellente per applicazioni lineari dove non sono richieste particolari performance. Sono disponibili versioni INOX.

FLEXRACE is a very flexible linear system with unique assembly possibilities. The FLEXRACE system provides an extremely versatile linear system, with great variety of rail /roller configurations for a wide range of applications. FLEXRACE is designed to be a strong and simple multitask linear system for larger handling and automation applications. The FXR rail allows for many different rail configurations, and too with Self-alignment.

FLEXRACE è un sistema lineare molto flessibile con una versatilità di montaggio unica. Tale caratteristica permette di utilizzare le rotelle e le guide combinandole con piastre o tubi in diverse configurazioni adattabili ad una vasta gamma di applicazioni. FLEXRACE è stato progettato per essere un sistema di facile impiego, personalizzabile in funzione delle specifiche esigenze di carico e di dimensioni ed offrendo proprietà di autoallineamento per la correzione degli errori di parallelismo.

The curve rails of series BSC are all made to customers request, based on required radius and arch angle. The rail is made from cold-drawn steel profiles with bright zinc plating. The curve rail is suitable for round doors an panels, etc .

La guida curva serie BSC è un prodotto realizzato su richiesta specificando il raggio di curvatura ed il settore angolare dell'arco di cerchio. La guida è realizzata in acciaio trafilato a freddo, zincata bianca. La guida curva è adatta in particolare per le porte curve o per la semirrotazione di parti mobili ad ampio raggio.

The TLR, TLQ, telescopic rails series are designed for applications with motorized movement, requiring high frequency and smooth movement, this thanks to double-row bearings, hardened and honed raceways. All features not obtainable with ball-cage telescopic slides. The TLR slides allow unique self-aligning capability in pairs. The slides incorporate wipers and pre-oiled felt to assure clear and lubricated raceways. They are suitable also for vertical movement. The TLSX, TSQX versions are for corrosive ambient, made completely in INOX, except the rails, which are protected with T RACE-NOX anticorrosion treatment.

Le guide telescopiche a rotelle della serie TLR, TLQ, sono progettate per applicazioni con movimento continuo anche a corsa variabile sia in verticale che in orizzontale. La serie TLR consente, se montate in coppia, una capacità unica di auto-allineamento. All'interno delle guide sono incorporati dei tergipista con feltro impregnato di grasso per garantire pulizia e lubrificazione delle piste assicurando una lunga durata. Le versioni TLSX e TSQX ad alta resistenza alla corrosione sono costruite completamente in INOX, tranne le guide, che sono protette dal trattamento anticorrosivo T RACE-NOX.

The TLA, TQA, telescopic rail series are available in two material: Standard TLAZ, TQAZ made in zinc plated steel with hardened bearings, and the full INOX version TLAX, TQAX with rail made in AISI304 and the roller AISI440 for high corrosion resistance. These roller telescopic rails are designed for general lower-medium load applications, requiring smooth and stable movement, at a lower price range.

Le guide telescopiche della serie TLA, TQA, sono disponibili in due versioni di materiali: le TLAZ, TQAZ con guide in acciaio zincato e rotelle in acciaio al carbonio e la versione TLAX, TQAX completamente in acciaio INOX con guida in AISI304 e rotelle in AISI440 ad alta resistenza alla corrosione. Questi guide telescopiche sono progettate per applicazioni di medio carico che richiedono un movimento fluido e silenzioso, in una fascia di prezzo più basso.

