

PRODUCT RANGE

LINAK 



ПОЛНЫЙ АССОРТИМЕНТНЫЙ ПЕРЕЧЕНЬ



LINAK 
WE IMPROVE YOUR LIFE

О L I N A K

ОСНОВАНИЕ ПРЕДПРИЯТИЯ, НОВЫЕ ИДЕИ

Многое произошло с тех пор, как в 1907 году было основано предприятие. Когда Бент Йенс (Bent Jensen), наш ныне действующий Генеральный Директор, в 1976 году взял управление в свои руки, он предложил уникальную идею, которая и привела к созданию в 1980 году первого линейного актуатора.

Созидание чего-либо - это одно. Видеть потенциал этого созидания - совсем другое, и скоро стало ясно, что актуаторы могут преобразить рабочие места как в медицине, офисе и промышленности, так и в других сферах деятельности. А также актуаторы совершенствуют качество жизни людей, придавая силу и движение объектам: движущиеся части в мебели, письменных столах и медицинском оборудовании.

КАЧЕСТВО ВО ВСЁМ, ЧТО МЫ ДЕЛАЕМ

Только одно осталось неизменным с 1907 года - отношение L I N A K'a к качеству своей продукции. Каждое изделие тщательно тестируется согласно самым требовательным нормативным стандартам. В нашем производстве используются современные методы. Качество нашей продукции влияет на качество жизни, поэтому мы серьёзно подходим к этому вопросу.

L I N A K облегчил Вам процесс поиска нужного Вам актуатора. На данный момент этот каталог содержит наиболее исчерпывающий ассортиментный перечень систем актуаторов. Это стало возможным только благодаря близкому сотрудничеству с нашими клиентами, что позволяет достичь оптимального решения между нами.

Если в данном каталоге Вы не можете найти нужного Вам наименования изделия, то свяжитесь с ближайшим представительством L I N A K, в котором будут рады Вам помочь.



На сегодня L I N A K располагает наиболее полной номенклатурой изделий для систем актуаторов, включая линейные и ротационные актуаторы, контролирующие коробки и различные приспособления.



МЫ ПРОИЗВОДИМ ПРОДУКЦИЮ,
КОТОРАЯ СОВЕРШЕНСТВУЕТ КАЧЕСТВО ЖИЗНИ И УСЛОВИЯ РАБОТЫ



СОДЕРЖАНИЕ:

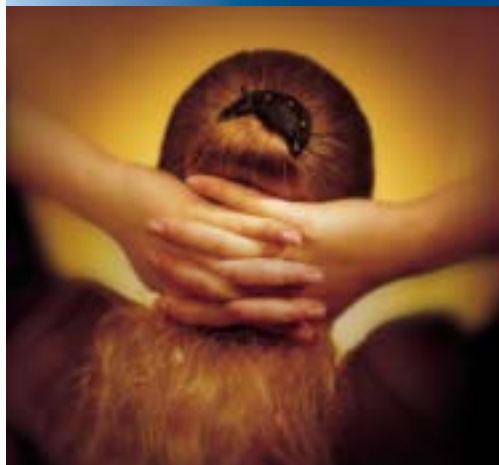
О LINAК	2-3
СИСТЕМЫ	4-5
ЛИНЕЙНЫЕ АКТУАТОРЫ	6-8
РОТАЦИОННЫЕ АКТУАТОРЫ	9
ПОДЪЕМНЫЕ КОЛОННЫ	10-11
КОНТРОЛИР. КОРОБКИ	12-15
КОНТРОЛЛЕРЫ	16-19
ПРИСПОСОБЛЕНИЯ	20-21
ФИЛИАЛЫ	22
ДИСТРИБЬЮТОРЫ	23

Будучи специалистом в технологии производства актуаторов, предприятие LINAК совершенствует Ваше рабочее место в медицинском, офисном, промышленном и др. секторах. Актуаторы LINAК® обеспечивают силу и подвижность частей больничных кроватей, в устройствах подъема пациентов, в зерноуборочных комбайнах и в письменных столах. В силу функциональности технологии, количество применений актуаторов LINAК растёт изо дня в день. Только Ваше воображение может установить пределы.

LINAК® 
WE IMPROVE YOUR LIFE

СИСТЕМЫ

HOMELINE®



Актуаторы серии HOMELINE® (Домашняя Линия) считаются одними из самых сильных механизмов, рекомендуемых для использования в мебельной промышленности. Высокая разрешающая способность в подъёме тяжестей даёт возможность внедрять актуаторы серии HOMELINE в стулья, кровати и др. мебель. Система HOMELINE состоит из цепи до четырёх актуаторов, встроенной контролирующей коробки и контроллеров.



CARELINE®



Система CARELINE® (Линия Заботы) - это законченная цепь, включающая в себя до четырёх актуаторов, встроенную контролируемую коробку и контроллеры. Система была разработана с особым вниманием к требованиям Сектора Заботы относительно безопасности эксплуатации. Например, система располагает защитой от перегрузок (EOP), защитой класса IP 66 и блокирующим механизмом в эл. контактах. Система прошла медицинскую экспертизу.



DESKLINE®



Система DESKLINE® (Линия Письменный Стол) позволяет поднимать, опускать и устанавливать под углом различные поверхности офисного и кухонного оборудования и даже промышленные столы для слесарной обработки, предназначенные для тяжёлых нагрузок, буквально нажатием одной кнопки. Ключ к совершенствованию условий работы - приспособить рабочее место к человеку, а не наоборот. Система состоит из цепи до шести актуаторов / подъёмных колонн.



MEDLINE®



Являясь ведущим мировым поставщиком систем актуаторов для медицинской промышленности, LINAK подходит с пониманием и ответственностью к её современным требованиям. Мы удовлетворяем покупательский спрос на актуаторы, контролирующие коробки, контроллеры и все эл.соединения, выдерживая широкий спектр характеристик безопасности в эксплуатации. Система MEDLINE® (Медицинская Линия) прошла медицинскую экспертизу.



TECHLINE™



Благодаря многолетнему опыту и интенсивному развитию, в настоящий момент LINAK является одним из лидирующих поставщиков в промышленном секторе. Долговечность, надёжность и компактный дизайн - вот некоторые из параметров, положительно влияющих на качество наших актуаторов. Возможности бесконечны, только Ваше воображение устанавливает пределы.



ЛИНЕЙНЫЕ АКТУАТОРЫ



LINAK располагает определённым опытом работы в производстве и развитии технологий актуаторов 12 В DC и 24 В DC. Актуаторы LINAK® имеют подъёмную нагрузку от 200 до 10,000 Н.

Актуатор - это преобразователь рабочего напряжения от контролирующей коробки в поступательное движение. В наличии имеются актуаторы чёрного и серого цветов. Пожалуйста, свяжитесь с Вашим представителем LINAK для ознакомления с дополнительными техническими спецификациями.

DB4

DB4 - это встроенный актуатор, состоящий из трёх частей, интегрируемый самим клиентом. Применяемая конструкция актуатора предоставляет возможность свободы перемещения. Кабели мотора сменные.



- Макс. нагрузка: 1000 Н
- Напряжение: 18 В DC
- Макс. ампер: 7,3
- Макс. скорость: 50 мм/с

LA12

LA12 идеален для промышленной автоматики, вентиляционных систем и др. применений, где предполагаются маленькие перемещения.



- Макс. нагрузка: 500 Н
- Напряжение: 12/24 В DC
- Макс. ампер: 3/2
- Макс. скорость: 50 мм/с

LA22

LA22 специально спроектирован как актуатор "в одну линию" с небольшими размерами для использования в промышленности, сельском хозяйстве и в оборудовании сектора восстановительного периода.



- Макс. нагрузка: 400 Н
- Напряжение: 12/24 В DC
- Макс. ампер: 6/3
- Макс. скорость: 37 мм/с

LA28

LA28/28S (со стандартным и быстрым мотором) - это бесшумный и сильный актуатор, разработанный для использования в мебельной промышленности и секторе восстановительного периода. Сельскохозяйственные машины и др. оборудование для работ на улице - ещё одна из основных сфер применения.



- Макс. нагрузка: 3500 Н
- Напряжение: 12/24 В DC
- Макс. ампер: 9/5
- Макс. скорость: 32 мм/с

LA29

LA29 специально разработан для применения в бытовых целях. Этот актуатор является идеальным подъемным и опорным механизмом для пожилых людей. LA29 совместим с др. изделиями LINAK серии HOMELINE®, таких как CB7 и CB9



- Макс. нагрузка: 6000 Н
- Напряжение: 24 В DC
- Макс. ампер: 5
- Макс. скорость: 30 мм/с

LA30

LA30/30S удобен в области промышленных и системных применений. Комплектка может быть различной по желанию клиента.



- Макс. нагрузка: 3500 Н*
- Напряжение: 12/24 В DC
- Макс. ампер: 20/10
- Макс. скорость: 52 мм/с

*LA30 с шариковым винтом: Макс. нагрузка 6000 Н

LA31

LA31 - очень мощный и бесшумный актуатор, разработанный для ряда применений (мебель, кровати ухода и др.). Снабжён встроенными предельными выключателями.



- Макс. нагрузка: 6000 Н
- Напряжение: 24 В DC
- Макс. ампер: 5
- Макс. скорость: 33 мм/с

LA32

LA32 - очень мощный и бесшумный актуатор, применяется в больничных кроватях, приспособлениях подъёма пациентов и др.



- Макс. нагрузка: 7500 Н
- Напряжение: 12/24 В DC
- Макс. ампер: 9/6
- Макс. скорость: 15 мм/с

LA34

LA34 - усовершенствованный, высокотехнологичный актуатор, выдерживающий нагрузку до 10000Н. Его компактный дизайн, отличные эксплуатационные качества и ряд функций безопасности делают LA34 идеальным для применения в медицинской и промышленной областях



- Макс. нагрузка: 10000 Н
- Напряжение: 12/24 В DC
- Макс. ампер: 15/10
- Макс. скорость: 18 мм/с

DB1

DB1 DESKLIFT специально разработан для лёгкого интегрирования его клиентом, с достижением возможно оптимальной свободы дизайна, достигнутой для панельных перемещений. DB1 обладает очень незначительными установочными размерами. DB1 совместим с CBD1.



- Макс. нагрузка: 1500 Н
- Напряжение: 24 В DC
- Макс. ампер: 4
- Макс. скорость: 42 мм/с

DB3

DB3 DESKLIFT - это усовершенствованная модель DB1, обеспечивающая увеличение количества регулировок письменного стола. DB3 разработан специально для лёгкого интегрирования его клиентом, с достижением по возможности оптимальной свободы дизайна.



- Макс. нагрузка: 1000 Н
- Напряжение: 24 В DC
- Макс. ампер: 4
- Макс. скорость: 42 мм/с

РОТАЦИОННЫЕ АКТУАТОРЫ



RA40

Оптимальная свобода дизайна обеспечивается тем, что компактный и мощный RA40 РОТАЦИОННЫЙ актуатор располагает новыми возможностями специально для применений в кроватях ухода. Возможно совмещение RA40 РОТАЦИОННОГО и линейного актуаторов в единую цепь. RA40 совместим с контролирующей коробкой CB9 линии CARELINE®.



РОТАЦИОННАЯ система - это не менее, как революция, настолько бесшумная, что пользователь даже и не замечает, что эта система работает. Однако эффект ясен каждому, и РОТАЦИОННЫЕ актуаторы - это мощная альтернатива в оснащении кроватей ухода и кроватей восстановительного периода. Поступлением РОТАЦИОННОГО движения напрямую сокращается количество необходимых этапов монтажа актуатора в устройство кровати. Такая конструктивная особенность позволяет интегрировать РОТАЦИОННЫЙ актуатор гораздо элегантнее, нежели линейный.

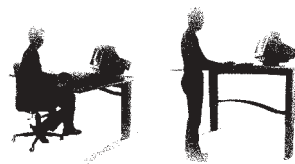


- Макс. вращ. момент: 250 Нм
- Напряжение: 24 В DC
- Угол поворота: До 75°
- Макс. скорость: 0,68 Об/мин

ПОДЪЁМНЫЕ КОЛОННЫ



Подъёмные колонны LINAК® позволяют поднимать, опускать и удерживать под углом различные поверхности офисного и кухонного оборудования и даже промышленные столы слесарной обработки, предназначенные для тяжёлых нагрузок, буквально нажатием одной кнопки. Подъёмные колонны LINAК позволяют монтировать сложные моторизованные системы, обеспечивающих оптимальные условия работы за умеренную цену. С амплитудой перемещения 560 - 1210 мм подъёмные колонны LINAК отвечают самым строгим требованиям европейских стандартов.



BL3

Подъёмная колонна BL3 - это идеальный выбор для вертикального подъёма, например, кровати, где дизайн, лёгкость в уходе и условиях работы являются приоритетными факторами. BL3 - это телескопическая колонна, состоящая из трёх частей, со специальной скользящей системой, которая делает её очень стабильной.



- Макс. нагрузка: 1600 Н
- Напряжение: 24 В DC
- Макс. ампер: 2,7
- Макс. скорость: 22 мм/с

DL4

DL4, предлагаемая LINAК, представлена новой колонной, состоящей из трёх частей, со встроенным электроприводом, и гарантирует оптимальность свободы дизайна. В наличии имеются колонны 2-ух стандартных цветов, но могут быть заказаны любого цвета на Ваш выбор. Моторные кабели сменны.



- Макс. нагрузка: 700 Н
- Напряжение: 18 В DC
- Макс. ампер: 7,3
- Макс. скорость: 50 мм/с

LP2

Подъемная колонна LP2 - это идеальный выбор для высотных перемещений смотровых столов, столов слесарной обработки и др. промышленных применений. Возможность управления двумя, тремя и четырьмя колоннами в параллели.



- Макс. нагрузка: 6300 Н
- Напряжение: 24 В DC
- Макс. ампер: 5
- Макс. скорость: 21 мм/с

LP3

Подъемная колонна LP3 идеальна для тех применений, где необходимы и высотный подъем, и небольшие установочные размеры. Телескопическая колонна совместима с контролирующими механизмами LINAK и может управляться индивидуально или в параллели.



- Макс. нагрузка: 2400 Н
- Напряжение: 24 В DC
- Макс. ампер: 10
- Макс. скорость: 18 мм/с

DL1

Подъемная колонна DL1 - стандартный прибор на производственном рынке. DL1 DESKLIFT - это компактное устройство с интегральным управлением и функцией актуатора. Такая конструктивная особенность обеспечивает оптимальную свободу в проектировке АРМ, компьютерных столов и пр. DL1 совместим с CBD1.



- Макс. нагрузка: 1000 Н
- Напряжение: 24 В DC
- Макс. ампер: 7
- Макс. скорость: 43 мм/с

DL2

Подъемная колонна DL2 спроектирована для применений, где предполагается управление отдельной колонной как с функцией памяти, так и без. DL2 - это идеальный выбор для высотных перемещений компьютерных АРМ, столов слесарной обработки и др. DL2 совместим с CBD2.



- Макс. нагрузка: 1000 Н
- Напряжение: 24 В DC
- Макс. ампер: 7
- Макс. скорость: 50 мм/с

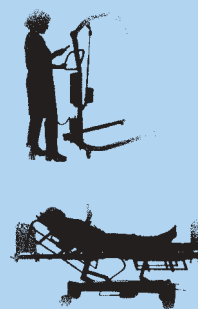
DL3

Подъемная колонна DL3 DESKLIFT - это компактное подъемное устройство с небольшими посадочными размерами, интегрированным руководством и функциями актуатора. DL3 - это усовершенствованный DL1 с расширенным перечнем передвижений в АРМ и компьютерных столах, которые могут быть использованы как для сидячей, так и для стоячей работы. DL3 совместима с CBD1.



- Макс. нагрузка: 800 Н
- Напряжение: 24 В DC
- Макс. ампер: 4
- Макс. скорость: 40 мм/с

КОНТРОЛИРУЮЩИЕ КОРОБКИ



Контролирующие коробки - это сердце системы, связывающее различные внешние устройства (актуаторы, контроллеры и дежурные пульты управления). В последние года LINAK представил несколько разновидностей контролирующих коробок: от небольших, удобных для питания одного или двух актуаторов, до сложных контролирующих коробок с микропроцессорами, приспособленных для питания до шести актуаторов. Имеются в наличии контролирующие коробки чёрного и серого цветов.

LINAK® 

WE IMPROVE YOUR LIFE

CB7

Контролирующая коробка разделена на две части; фактически сама контролирующая коробка CB7, которая находится между актуатором LA31 и самостоятельной внешней силовой системой питания TR7. Это означает, что применение ограничено 24 В DC.



- Напряжение на входе: 24 В AC (использ. TR7)
- Напряжение на выходе: 24 В DC
- Рабочий цикл: 10%
- Макс. ампер (Σ):4

CB08-A

CB08-A - устройство на батарее, контролирующее до трёх актуаторов. CB08-A идеален для мобильных применений: в кроватях, стульях и столах.



- Напряжение на входе: 24 В DC (использ. зарядку)
- Напряжение на выходе: 24 В DC
- Рабочий цикл: 10%
- Макс. ампер (Σ):10

CB08-T

CB08-T - это компактный контролирующий механизм, управляемый трансформатором, для контроля до двух актуаторов.



- Напряжение на входе: 230-240/120/100 В AC
- Напряжение на выходе: 24 В DC
- Рабочий цикл: 5%
- Макс. ампер (Σ):8

CB9

CB9 создан для использования вместе с LA31, LA34 и RA40 РОТАЦИОННЫМ актуаторами в промышленности продукции ухода и восстановительного периода. CB9 может контролировать до четырёх актуаторов и, как правило, снабжён системой Электрической Блокировки Связи - EAS (Electronic Arc Suppression)



- Напряжение на входе: 220-240/120/100 В AC
- Напряжение на выходе: 24 В DC
- Рабочий цикл: 10%
- Макс. ампер (Σ):7

КОНТРОЛИРУЮЩИЕ КОРОБКИ

CB12

CB12 - это устройство, управляемое трансформатором, для контроля до четырёх актуаторов. Ряд встроенных устройств безопасности и др. особенностей делают его идеальным для широкого ряда применений.



- Напряжение на входе: 220-240/120/100 В AC
- Напряжение на выходе: 24 В DC
- Рабочий цикл: 10%
- Макс. ампер (Σ):8

CB14

CB14 - это контролирующая коробка с интегральными устройствами безопасности и др. особенностями, отвечающая пожеланиям клиентов. CB14 может быть снабжена программным обеспечением клиента. Обычно управляет двумя или тремя актуаторами в параллели. CB14 контролирует до пяти актуаторов.



- Напряжение на входе: 220-240/120/100 В AC
- Напряжение на выходе: 24 В DC
- Рабочий цикл: 10%
- Макс. ампер (Σ):10

CB18

CB18 самая модернизированная контролирующая коробка LINAK® для комплексных конфигураций. Индивидуальное программирование возможно по заказу клиента. CB18 может контролировать до шести актуаторов. Обычно управляет двумя, тремя и четырьмя актуаторами в параллели.



- Напряжение на входе: 220-240/120/100 В AC
- Напряжение на выходе: 24 В DC
- Рабочий цикл: 10%
- Макс. ампер (Σ):10

CBD1

CBD1 специально разработана для рынка мебельной продукции и работает в соединении с подъёмной колонной DL1. CBD1 может управлять до трёх DL1 в параллели, что идеально для таких применений, как АРМ и компьютерные столы. CBD1 совместима с DL1, DL3, DB1, DB3 и LA31



- Напряжение на входе: 220-240/120/100 В AC
- Напряжение на выходе: 24 В DC
- Рабочий цикл: 10%
- Макс. ампер (Σ):7

CBD2

CBD2 специально разработана для рынка мебельной продукции и работает в соединении с подъемной колонной DL2 и некоторыми вариантами LA31, где индивидуальное управление происходит с или без функции памяти. Система идеальна для всех разновидностей столов: АРМ, компьютерные столы и пр.



- Напряжение на входе: 220-240/120/100 В AC
- Напряжение на выходе: 24 В DC
- Рабочий цикл: 5%
- Макс. ампер (Σ):7

CBD3

CBD3 специально разработана для совместного использования с подъемными механизмами DB1 и DB3 для всех видов столов, особенно там, где требуется параллельное или индивидуальное управление с или без функции памяти.



- Напряжение на входе: 220-240/120/100 В AC
- Напряжение на выходе: 24 В DC
- Рабочий цикл: 10%
- Макс. ампер (Σ):7

CBD4

CBD4 - это новая контролирующая коробка, базирующаяся на микропроцессорах, обеспечивающая оптимум параллельного управления, памяти и очень низкий уровень шума (патент в стадии рассмотрения). Сетевые кабели сменны.



- Напряжение на входе: 220-240/120 В AC
- Напряжение на выходе: 18 В DC
- Рабочий цикл: 10%
- Макс. ампер (Σ):7,3

CBJ

Контролирующие коробки CBJ1 и CBJ2 являются частью системы JUMBO, специально созданной для механизмов подъема пациентов. CBJ1/CBJ2 могут запускать до двух актуаторов (подъем и подставка для ног) и имеют широкий диапазон характеристик безопасности, например, ЕОР (электрическая защита от перегрузки) и программируемые старт/стоп функции



- Напряжение на входе: 220-240/120/100 В AC (без батареи)
- Напряжение на выходе: 24 В DC
- Рабочий цикл: 10%
- Макс. ампер (Σ):12

КОНТРОЛЛЕРЫ



Контроллеры - это устройства, необходимые Вам для запуска систем LINAK. Они определяют, выдвигать или задвигать контролирующей коробке актуатор. Существует много разновидностей контроллеров LINAK®: пульты управления, ножные выключатели, настольные и дежурные пульты управления. В наличии имеются пульты чёрного и серого цветов.

HB40

Серия пультов управления HB40 разработана для использования совместно с контролирующими коробками LINAК® для контроля отдельных актуаторов или до четырёх актуаторов в параллели. Эти крепкие компактные устройства идеальны для обширного ряда применений: от бытовых кроватей ухода и мебели до промышленной и сельскохозяйственной сфер деятельности.



HB50

HB50 разработан в основном для контролирующих коробок LINAК® с функциями памяти. HB50 даёт пользователю доступ к функциям памяти, позволяя предварительно задавать позиции, сохраняемые в памяти, и широко используется в области медицины, ухода за пациентами и сфере промышленных применений.



HB60

HB60 - эксклюзивная разработка для использования совместно с системой LINAК HOMELINE® (LA29, LA31, CB7, CB9) с или без функции памяти.



HB70

HB70 - это пульт управления от LINAК, в котором сочетаются оптимальный дизайн и функциональность. LINAК предлагает HB70 со стандартным классом защиты IP 66 и набором функций, в т.ч. контроль до пяти актуаторов.



КОНТРОЛЛЕРЫ

DP

Компактный дизайн и простота установки позволяют закрепить Настольный Пульт DP, например, на поднимаемой поверхности с внутренней стороны. Настольный Пульт совместим со всеми контролирующими коробками / колоннами LINAK® и может контролировать до трёх актуаторов независимо. При желании сохранения в памяти различных позиций заказывайте дополнительно вариант с памятью .



DESKLINE®



DPA

Настольный Пульт DPA - это новый компактный пульт для регулировки подъёма стола. DPA - флексичное устройство, которое возможно монтировать по-разному и регулировать в различных позициях.



DESKLINE®

WDP

WDP обладает большим количеством практических функций и полностью контролирует Ваше рабочее место. WDP позволяет трём различным пользователям регулировать до трёх независимых поверхностей как ступенчато, так и установкой в одну из трёх различных, сохраняемых в памяти, позиций - идеально для многофункциональных поверхностей или в том случае, когда одно рабочее место используется несколькими людьми одновременно.



DESKLINE®

Desk Control

Пульт Управления (Desk Control) - это абсолютно новое направление в регулировании положения Вашего стола, оснащённого продукцией серии LINAK DESKLINE.

Пульт Управления - это компьютерное программное обеспечение, которое может быть установлено в большинстве компьютеров с программой Windows. Программное обеспечение предлагает Вам ряд преимуществ: индикация высоты, память, выбор пиктограмм и языков.



DESKLINE®

ACP

Дежурный Пульт Управления (Attendant Control Panel) приспособлен к передвижным больничным кроватям и койкам ухода, где управление выполняется медицинским персоналом. ACP позволяет обслуживающему персоналу поддерживать непосредственный контроль над функциями критического состояния, в тоже время регулируя положение пациента.



ACM

АСМ - это менее дорогостоящая альтернатива существующего АСР, разъединяющая функции между пультом управления и контролирующей коробкой. Компактный дизайн и простота регулирования позволяет обслуживающему персоналу легко разъединять функции критического состояния.



FS

Ножной выключатель (Foot Switch) специально разработан и создан для использования совместно с контролирующими коробками LINAК®. FS выполняет функции индивидуального и параллельного управления четырьмя актуаторами, контролирует движение смотровых и операционных столов, родовых коек, кресел дантиста, гинекологических кресел, АРМ, рабочих столов и др.



FS2

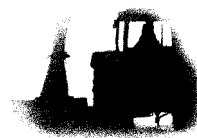
Ножной выключатель FS2 монтируется на боковой раме кровати вместо расположения на полу. FS2 совместим с контролирующими коробками LINAК®, за исключением СВ18М и СВ9М. В наличии имеются единичная и двойная версии. Двойная версия подразумевает использование в том случае, когда на боковых рамах монтируется по одному ножному выключателю таким образом, что операционной функцией можно управлять с обеих сторон кровати.



ПРИСПОСОБЛЕНИЯ



LINAK® имеет большой опыт работы в проектировании приспособлений с учётом пожеланий наших клиентов. Приспособления, предлагаемые LINAK, включают в себя потенциометр, электрическое импульсное кодирующее устройство (язычковый переключатель - reed switch), предохранительные гайки, защитные устройства (splines) и LS/LSD (сигналы конечного stops)



Электрические Предельные Выключатели

CS16 - это связующее звено между актуатором LINAK® и энергоснабжением (не от LINAK), которое автоматически отключает эл.ток при достижении актуатором конечной позиции или при возникновении помех. CS28/32 - это электрические позиционеры, встроенные в LA28 и LA32

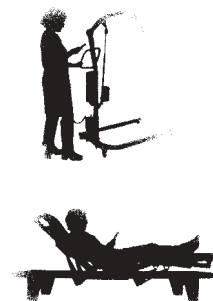


Эл.предельный выключатель (LS/LSD)

Существует два типа предельных выключателя.

LSD: Контролирует движение выходного штока актуатора между двумя фиксированными позициями прерыванием подачи эл.тока.

LS: Подаёт сигнал в обе фиксированные конечные позиции. Контролирующий элемент останавливает актуатор, когда микропереключатели приходят в действие.



Эл.предельный выключатель безопасности (SLS)

SLS моментально отключает эл.ток к актуатору при нажатии кнопки. Особенность безопасности, например, в том, что SLS может быть позиционирован таким образом, чтобы не мешать движущимся частям системы, т.к. крепится на кабеле между актуатором и контролирующей коробкой.



Соединительные кабели

LINAK производит ряд разновидностей соединительных и T-кабелей для пультов, и ножных выключателей. Также LINAK предлагает ряд сетевых кабелей для актуаторов.



Сетевой выключатель

LINAK предлагает новую серию сетевых выключателей для использования совместно с CB9/CBD. Блок питания отключает контакт таким образом, что в СВ и сетевом кабеле напряжения при отсутствии операции не остаётся.



LINAK - двигает миром



Комплекс основных корпусов, г. Гудеруп, Дания
85% продукции идёт на экспорт. С возникновенияи компании
корпуса были расширены не менее двенадцати раз.



В ноябре 1999 в Кентукки было основано первое зарубежное
предприятие. В настоящее время там выпускается продукция
серий CARELINE® и HOMELINE® для американского рынка.

Спецификации на изделия могут быть изменены без предварительного уведомления. Клиент сам несёт ответственность за монтаж продукции LINAK.

Реализация осуществляется в соответствии с нормативной системой продаж и поставок LINAK A/S.

• Филиалы

• АВСТРАЛИЯ

LINAK Australia Pty. Ltd
82-84 Abbott Road
Hallam VIC 3803
Phone: +61 3 8796 9777
FAX: +61 3 8796 9778
E-mail: sales@linak.com.au
www.linak.com.au

• БЕЛЬГИЯ / ЛЮКСЕМБУРГ

LINAK Actuator-Systems N.V.
Nijverheidsweg 1A
B-9820 Merelbeke
Phone: +32 (0)9 230 01 09
FAX: +32 (0)9 230 88 80
E-mail: info@linak.be
www.linak.be

• КАНАДА

LINAK Canada Inc.
2476 Argenta Road, Suite 215
Mississauga, Ontario,
Canada L5N 6M1
Phone: +1 905 821 7727
FAX: +1 905 821 4281
E-mail: larry@linak-ca.com
www.linak.ca

• ДАНИЯ

LINAK DANMARK A/S
Mønstedsvej 9
DK-8600 Silkeborg
Phone: +45 86 80 36 11
FAX: +45 86 82 90 51
E-mail:
linak@linak-silkeborg.dk
www.linak.dk

Sales office Sjælland
Roskildevej 30
DK-2620 Albertslund
Phone: +45 43 64 10 01
FAX: +45 43 64 10 93
www.linak.dk

• ФИНЛЯНДИЯ

LINAK OY
Kivipyykintie 6
SF-01260 Vantaa
Phone: +358 9 8700 130
FAX: +358 9 8700 1355
E-mail: linak@linak.fi
www.linak.fi

• ФРАНЦИЯ

LINAK FRANCE
13, rue de la Claire BP 238
Z.I. d'Angers-Beaucouzé
F-49072 Beaucouzé Cédex
Phone: +33 2 41 36 34 34
FAX: +33 2 41 36 35 00
E-mail: linak@linak.fr
www.linak.fr

• ГЕРМАНИЯ

LINAK GmbH
An der Berufsschule 7
D-63667 Nidda
Post add.: Postfach 1247
D-63659 Nidda
Phone: +49 6043 9655 0
FAX: +49 6043 9655 60
E-mail: info@linak.de
www.linak.de

• ВЕЛИКОБРИТАНИЯ

LINAK-UK Limited
Actuation House
Crystal Drive
Sandwell Business Park
Smethwick, West Midlands
B66 1RJ
Phone: +44 (0) 121 544 2211
Fax: +44 (0) 121 544 2552
E-mail: sales@linak.com
www.linak.uk.com

• ИТАЛИЯ

LINAK ITALIA s.r.l.
Via G. Boccaccio, 21/23
I-20090 Trezzano sul Naviglio
(MI)
Phone: +39 02 48 46 33 66
FAX: +39 02 48 46 82 52
E-mail: gb@linak@tin.it
www.linak.it

• МАЛАЙЗИЯ

LINAK A/S
Asian Representative Office
Lot 1-5
Marina Terrace Sports Complex
Jalan Low Yat,
12,5 km Batu Ferringhi
11100 Penang
West Malaysia
Phone: +60 4 891 3100
FAX: +60 4 890 9715
E-mail: linakasia@pd.jaring.my

• НИДЕРЛАНДЫ

LINAK Actuator-Systems B.V.
Nikkelstraat 39
NL-4823 AE Breda
Phone: +31 76 5 42 44 40
FAX: +31 76 5 42 61 10
E-mail: info@linak.nl
www.linak.nl

• НОВАЯ ЗЕЛАНДИЯ

LINAK New Zealand Ltd.
PO Box 258063
Greenmount
Auckland
Phone: 0064 9272 4411
FAX: 0064 9272 4477
E-mail: nzsales@linak.com.au
www.linak.co.nz

• НОРВЕГИЯ

LINAK Norge AS
Ingv. Ludvigsgate 23
P.O. Box 3534
N-3007 Drammen
Phone: +47 32 82 90 90
FAX: +47 32 82 90 98
E-mail: info@linak.no
www.linak.no

• ПОЛЬША

LINAK Poland
PL-41506 Chorzow Batory
ul. Stefana Batorego 48/401
Phone: +48 32 246 08 08
FAX: +48 32 247 19 77
E-mail: wsb@linak.pl
www.linak.pl



• ИСПАНИЯ

LINAK Actuadores S.L.
Poligono Industrial "Can Jordi"
C/. Compositor Strauss, No. 17,
Nave D
E-08191 Rubi (Barcelona)
Phone: +34 93 588 27 77
Fax: +34 93 588 27 85
E-mail: linact@linak.es
www.linak.es

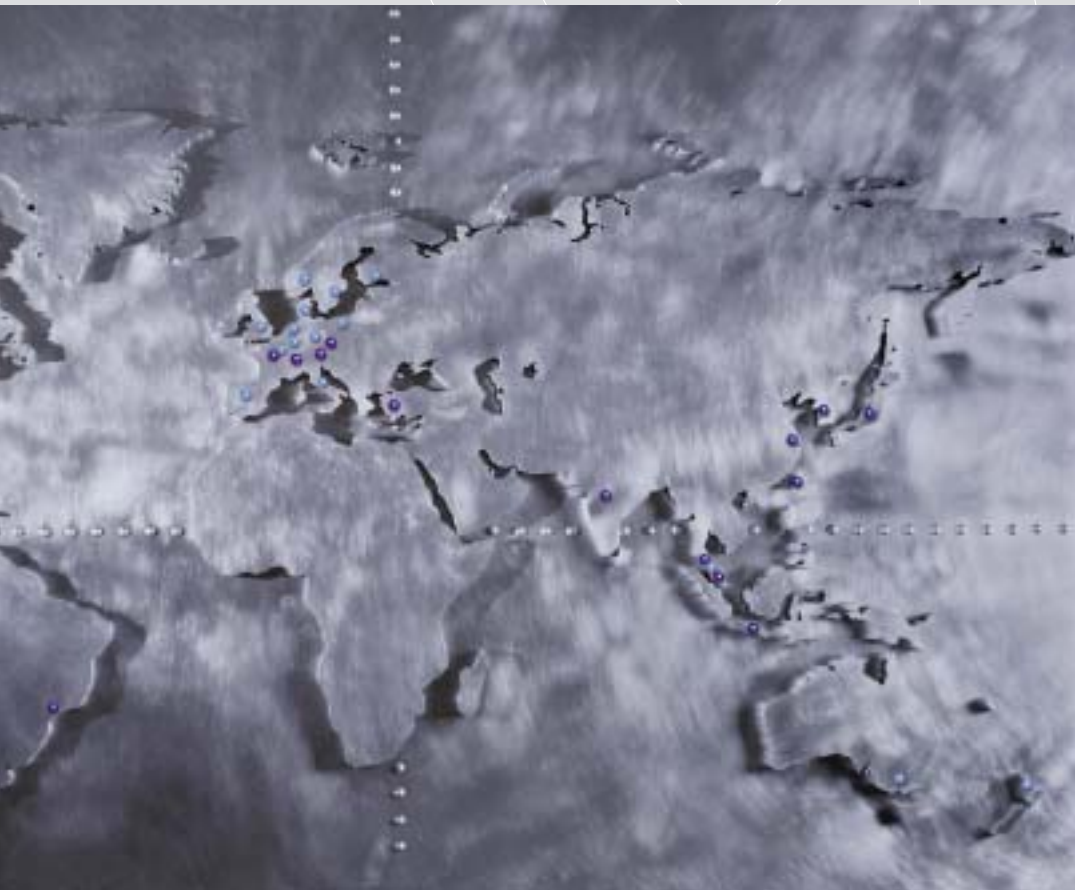
• ШВЕЦИЯ

LINAK Scandinavia AB
Box 7302. Måtslingan 2
S-187 14 Täby
Phone: +46 8 732 20 00
FAX: +46 8 732 20 50
E-mail: info@linak.se
www.linak.se

• США

LINAK U.S. Inc.
2200 Stanley Gault Parkway
Louisville KY 40223
Phone: +1 502 253 5595
FAX: +1 502 253 5596
E-mail: linak-us@linak-us.com
www.linak-us.com

www.linak.com



Где бы Вы ни находились,
LINAK всегда рядом.

ДИСТРИБЬЮТОРЫ

• **АВСТРИЯ**

KWAPIL & Co. GmbH
Kammelmweg 9
A-1210 Wien
Phone: +43 12 78 85 85
FAX: +43 12 78 85 86
E-mail: kwapil@aon.at
www.kwapil.com

• **БРАЗИЛИЯ**

STROMAG
FRICÇÕES E ACOPLAMENTOS
LTDA.
Av. Sargento Geraldo
Santana, 154
Santo Amaro
04674 - 000 - São Paulo - SP
Phone: +55 11 5686 6633
FAX: +55 11 5524 2247
E-mail: stromag@uol.com
Web-site: www.linak.com.br

• **КИТАЙ**

STARBRIDGE
TECHNOLOGY CORP.
Control System Specialist
Room 105, No. 3. Alley 72,
Yinshan Road,
Pudoing District, Shanghai,
China
Phone: (86-21) 5075-5884
FAX: (86-21) 5075-5828
E-mail: sbtc@ms18.hinet.net

• **ЧЕХОСЛОВАКИЯ**

TECHNO TRADE s.r.o
Tovarni 41
CZ 772 00 Olomouc
Phone: +420 6852 43701
FAX: +420 6852 43527
E-mail:
technotrade@traveller.cz

• **ИНДИЯ**

DANTAL HYDRAULICS PVT. LTD.
806, Chiranjiv Tower
Nehru Place
New Delhi - 110019
Phone: +91 11 642 5036,
646 0155,
Phone: +91 11 621 3806,
642 0903
FAX: +91 11 647 60 89
E-mail:
dantal@glasdl01.vsnl.net.in

• **ИНДОНЕЗИЯ**

PT. HIMALAYA EVEREST JAYA
Jl. Daan Mogot KM. 10, No. 151
Pesing Poglar
Jakarta Barat 11710
Phone: +6 221 544 8956,
+6 221 544 8965
FAX: +6 221 619 4658,
+6 221 619 1925
E-mail:
himalaya@indosat.net.id

• **ЯПОНИЯ**

OHTSUKA Co. Ltd.
1-7-19 Minami-Shinagawa
Shinagawa-Ku, Tokyo 140
Phone: +81 3 3472 1201
FAX: +81 3 3472 1209
E-mail:
d-ohtsuka@ohtsuka-jpn.co.jp
www.linak.jp

• **КОРЕЯ**

UNITEK ENG.
Seokjung bldg,
1000-3, Daichi-dong,
Kang nam-ku
Seoul, 135-283
Republic of Korea
Tel: +82 2 567-0888
Fax: +82 2 3453 1177
E-mail: unitekeng@ktnet.co.kr

• **МАЛАЙЗИЯ**

DRIVES & AUTOMATION COMP.
SDN BHD
No. 5, Jalan TPJ 9
Taman Perindustrian Jaya
47200 Subang Jaya
Selangor
Phone: +60 3 7450678
FAX: +60 3 7450676

• **СИНГАПУР**

SERVO DYNAMICS PTE.Ltd.
No. 10 Kaki Bukit Road 1
#01-30 Kaki Bukit Industrial Park
Singapore 416175
Phone: +65 844 0288
FAX: +65 844 0070
E-mail:
servodynamics@servo.com.sg
www.firstworldwide.com/servo/

• **ШВЕЙЦАРИЯ**

ANGST & PFISTER
Thurgauerstrasse 66
CH-8052 Zürich
Phone: +41 1 306 61 11
FAX: +41 1 302 18 71

• **ТАЙВАНЬ**

STARBRIDGE Technology Corp.
FL5, No. 78, Sect. 1,
Kwang Fu Road, San Chung City
Taipei Hsien, R.O.C.
Phone: +2 886 2 8512 2777
FAX: +2 886 2 8512 2782
E-mail: sbtc@ms18.hinet.net

• **ТУРЦИЯ**

HIDROPAK
Hidrolik Pnömatik Aksam
San. ve Tic.AS
Perpa Is Merkezi Kat 11
No. 1620 - B Blok
80270 Okmeydani, Istanbul
Phone: +90 212 221 1227
FAX: +90 212 221 7488
E-mail:
hidropak@hidropak.com
www.hidropak.com



МЫ ПРОИЗВОДИМ ПРОДУКЦИЮ, КОТОРАЯ
СОВЕРШЕНСТВУЕТ КАЧЕСТВО ЖИЗНИ И УСЛОВИЯ РАБОТЫ



HOMELINE®



TECHLINE™



MEDLINE®



CARELINE®



DESKLINE®



LINAK® 

WE IMPROVE YOUR LIFE