



Allgemeines

General

C-3



Achsabstand $a_o = 40$ mm

Centre distance $a_o = 40$ mm

C-4

Achsabstand $a_o = 50$ mm

Centre distance $a_o = 50$ mm

C-8

Achsabstand $a_o = 63$ mm

Centre distance $a_o = 63$ mm

C-12

Achsabstand $a_o = 80$ mm

Centre distance $a_o = 80$ mm

C-16

Achsabstand $a_o = 100$ mm

Centre distance $a_o = 100$ mm

C-20

Achsabstand $a_o = 125$ mm

Centre distance $a_o = 125$ mm

C-24





Allgemeines

ATLANTA bietet über das Getriebe hinaus umfangreiches Zubehör zur Lösung von Antriebsaufgaben. Eine komplette Übersicht der verfügbaren Antriebselemente finden Sie in unserem Hauptkatalog.

Die auf den folgenden Seiten getroffene Auswahl an Ritzeln, Ketten- und Zahnriemenrädern erfolgte hauptsächlich unter dem Aspekt der mechanischen Kombinierbarkeit mit den Abtriebswellen der jeweiligen Getriebegröße, verbunden mit einer groben Leistungsstufung, und erhebt daher keinen Anspruch auf Vollständigkeit. **Diese Auswahl ist keine definierte Belastungs- und Leistungszuordnung.**

Eine exakte Berechnung und Auslegung der Antriebselemente anhand der konkreten Anforderung ist deshalb zu empfehlen.

Unterstützung finden Sie dabei in den entsprechenden Kapiteln unseres Hauptkataloges, oder Sie wenden sich an unsere Antriebsspezialisten – wir stehen Ihnen jederzeit gern zur Verfügung.

General

ATLANTA offers a wide range of accessories additional to the gear unit to solve driving problems. You'll find a general survey of our range of standard driving elements in the main catalogue.

The variety of pinions, sprocket wheels and toothed pulleys shown at following pages is basically determined by mechanical compatibility to the output shafts of different gear sizes, combined with a roughly power grading, and for that reason not complete.

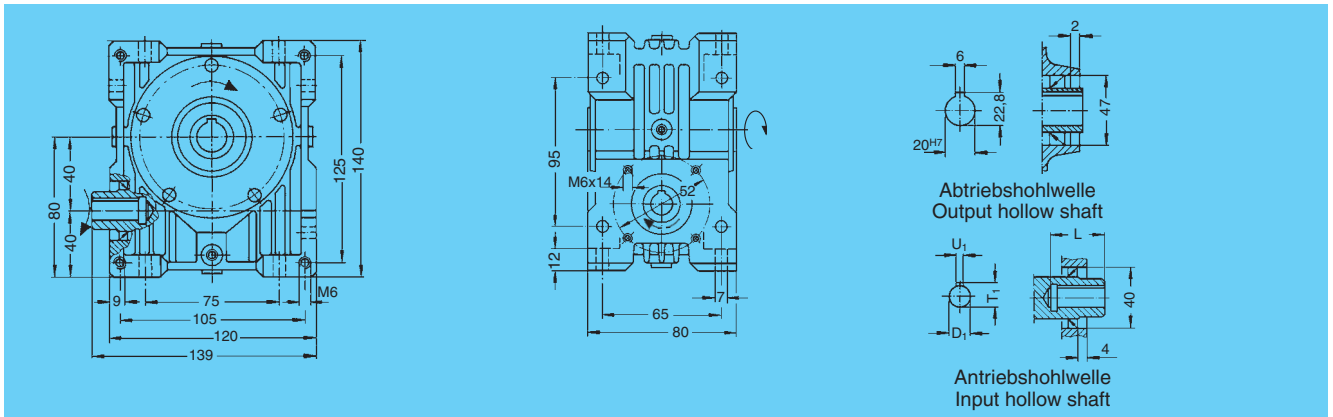
This variety isn't a defined assign for load or power.

An exact calculation of these driving elements based on the real request is recommended.

You'll find any support at the corresponding chapters in our main catalogue or by our technical staff – we'll be of assistance to you at any time.

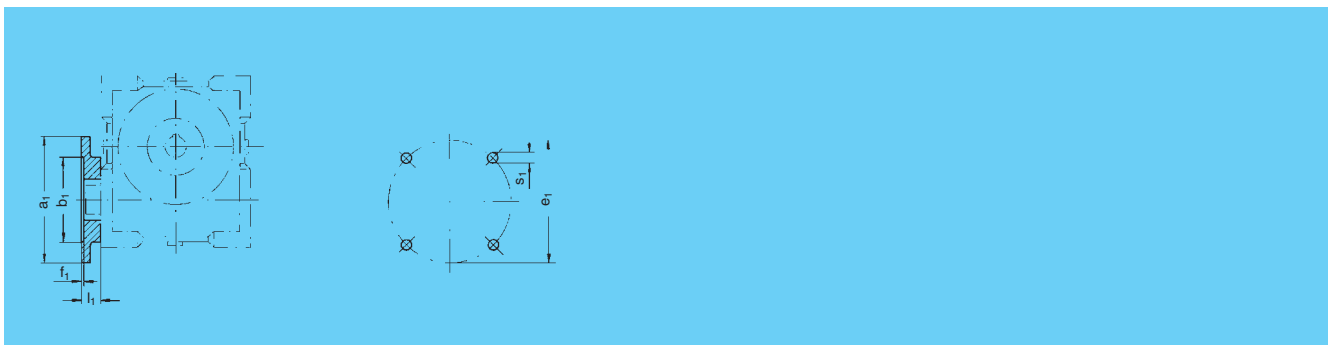


Grundgetriebe mit Antriebs-Hohlwelle Basic gear with input hollow shaft



Bestell-Nr. Order code	Übersetzung Ratio	selbsthemmend self-locking	D_1^{G7}	L	U_1	T_1	kg
56 22 007	6,75	–	14	29	5	16,3	3
56 22 015	15,00	–	14	29	5	16,3	3
56 22 915	15,00	–	11	22	4	12,8	3
56 22 020	20,50	–	14	29	5	16,3	3
56 22 920	20,50	–	11	22	4	12,8	3
56 22 039	41,00	–	11	23	4	12,8	3
56 22 051	50,00	–	11	23	4	12,8	3
56 22 061	62,00	ja / yes	11	23	4	12,8	3

Zubehör Antrieb – Antriebsflansche Input accessories – Input flanges



Bestell-Nr. Order code	1)	a_1	b_1	f_1	l_1	e_1	s_1	kg
65 22 100	A 160	160	110	4,0	23	130	9	2,1
65 22 101	A 140	140	95	4,0	23	115	9	1,4
65 22 101	C 140	140	95	4,0	23	115	9	1,4
65 22 102	C 120	120	80	3,5	23	100	7	0,9

1) passend für Motorflansch B5 und B14 / suitable for motor flanges B5 and B14



Zubehör Abtrieb – Abtriebswellen und -flansch Output accessories – Output shafts and flange

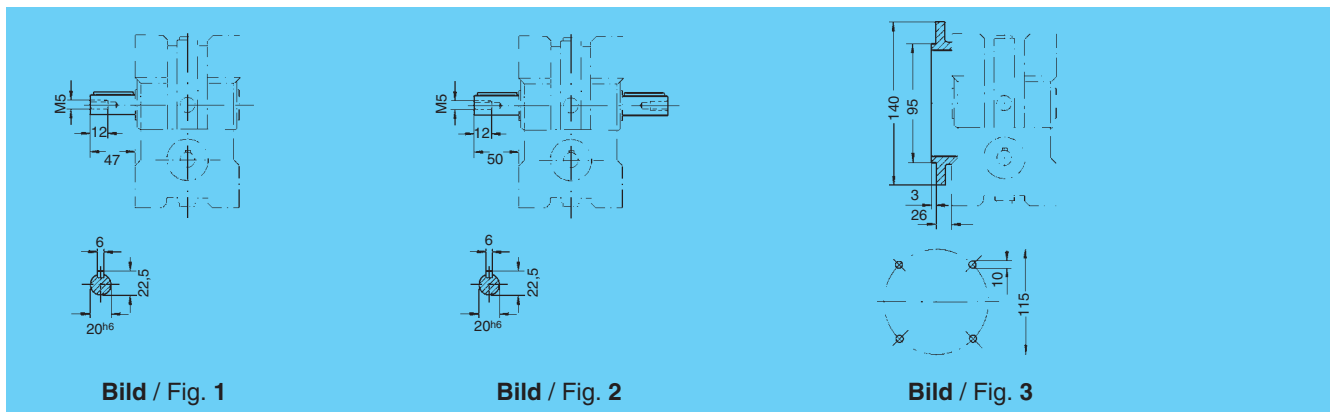


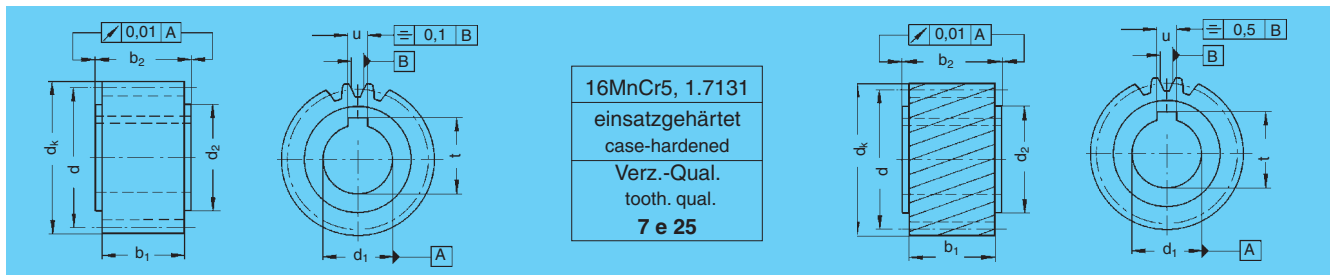
Bild / Fig. 1

Bild / Fig. 2

Bild / Fig. 3

Bestell-Nr. Order code	Bild Fig.	Bezeichnung Designation	kg
65 02 001	1	Abtriebswelle einseitig kurz / Single shaft - short	0,30
65 02 200	2	Abtriebswelle beidseitig / Double shaft	0,40
65 12 000	3	Abtriebsflansch für Folgegetriebe etc. / Output flange	0,40

Zahnräder mit geschliffener Verzahnung Gear wheels with ground teeth



gerade verzahnt, Verzahnung geschliffen, 20° Eingriffswinkel, mit Bohrung \varnothing^{H6} und Paßfedernut nach DIN 6885 Blatt 1
straight tooth system, ground teeth, 20° transverse pressure angle, with bore \varnothing^{H6} and keyway acc. to DIN 6885 sheet 1

Bestell-Nr. Order code	Modul Module	Zähnez. no. of teeth	d	dk	d_1^{H6}	d_2	b_1	b_2	u	t	kg
24 22 218	2	18	36	40	20	25	28	30	6	22,8	0,16
24 22 220	2	20	40	44	20	30	28	30	6	22,8	0,22
24 22 222	2	22	44	48	20	30	28	30	6	22,8	0,27
24 22 225	2	25	50	54	20	30	28	30	6	22,8	0,38
24 22 228	2	28	56	60	20	30	28	30	6	22,8	0,48
24 22 232	2	32	64	68	20	30	28	30	6	22,8	0,50

schräg verzahnt, Verzahnung geschliffen, linkssteigend 19° 31' 42", mit Bohrung \varnothing^{H6} und Paßfedernut nach DIN 6885 Blatt 1
helical tooth system, ground teeth, 19° 31' 42" left-hand, with bore \varnothing^{H6} and keyway acc. to DIN 6885 sheet 1

Bestell-Nr. Order code	Modul Module	Zähnez. no. of teeth	d	dk	d_1^{H6}	d_2	b_1	b_2	u	t	kg
24 22 520	2	20	42,44	46,4	20	30	28	30	6	22,8	0,25
24 22 525	2	25	53,05	57,0	20	30	28	30	6	22,8	0,44
24 22 532	2	32	67,90	71,9	20	30	28	30	6	22,8	0,78

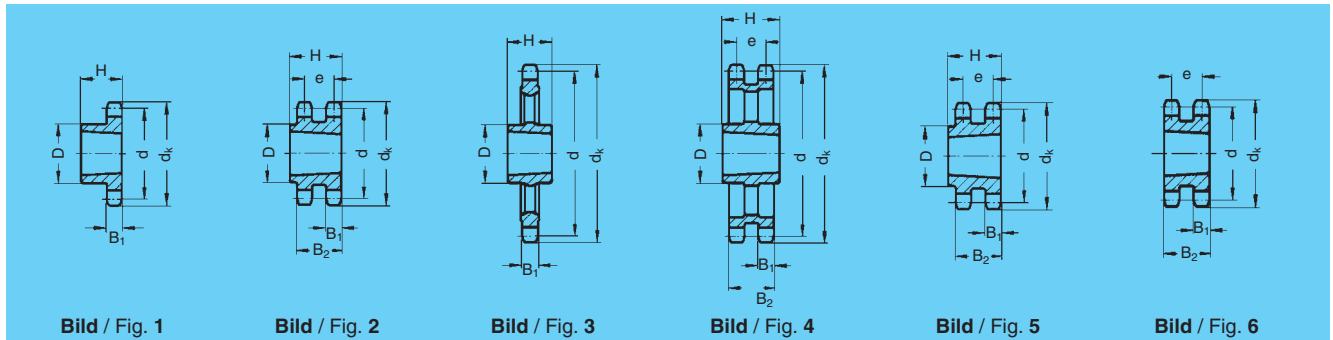


Zubehör Abtrieb – Kettenräder für Klemmbuchsen System Vecobloc®

passend für Präzisions-Rollenketten nach DIN 8187 aus Vergütungsstahl C45 ungehärtet bzw. Grauguß

Output accessories – Sprocket wheels for clamping bushes Vecobloc® system

suitable for prec. roller chains according DIN 8187 of unhardened C45 steel or grey cast iron



Bestell-Nr. Order code	Bild Fig.	Stränge Strands	Zähnez. no. of teeth	d_k	d	B_1	B_2	e	D	H	Mate- rial	kg	Klemmbuchsen Bestell-Nr. Order code	Bohrung Bore
---------------------------	--------------	--------------------	-------------------------	-------	---	-------	-------	---	---	---	---------------	----	---	-----------------

Teilung / Pitch $\frac{3}{8}'' \times \frac{7}{32}''$

09 07 019	1	1	19	62	57,87	5,2	—	—	50	20	St.	0,14	80 01 020	20
09 07 021	1	1	21	68	63,81	5,2	—	—	52	20	St.	0,20	80 01 020	20
09 07 023	1	1	23	74	69,95	5,2	—	—	59	25	St.	0,23	80 03 020	20
09 07 025	1	1	2s	80	76,00	5,2	—	—	63	25	St.	0,34	80 03 020	20
09 07 030	1	1	30	96	91,12	5,2	—	—	80	25	GG	0,60	80 03 020	20
09 07 038	1	1	38	120	115,34	5,2	—	—	80	25	GG	0,87	80 03 020	20
09 07 057	3	1	57	178	172,91	5,2	—	—	80	25	GG	1,60	80 03 020	20
09 07 076	3	1	76	235	230,49	5,2	—	—	80	25	GG	1,90	80 03 020	20
09 37 019	5	2	19	62	57,87	5,2	15,4	10,24	46	20	St.	0,14	80 01 020	20
09 37 021	5	2	21	68	63,81	5,2	15,4	10,24	52	20	St.	0,20	80 01 020	20
09 37 023	5	2	23	74	69,95	5,2	15,4	10,24	59	25	St.	0,25	80 03 020	20
09 37 025	5	2	25	80	76,00	5,2	15,4	10,24	65	25	St.	0,37	80 03 020	20
09 37 030	2	2	30	96	91,12	5,2	15,4	10,24	80	25	GG	0,54	80 07 020	20
09 37 038	2	2	38	120	115,34	5,2	15,4	10,24	80	25	GG	0,92	80 07 020	20
09 37 057	4	2	57	178	172,91	5,2	15,4	10,24	90	25	GG	1,85	80 07 020	20
09 37 076	4	2	76	235	230,49	5,2	15,4	10,24	90	25	GG	2,53	80 07 020	20

Teilung / Pitch $\frac{1}{2}'' \times \frac{5}{16}''$

09 12 019	1	1	19	83	77,16	7,0	—	—	63	25	St.	0,34	80 03 020	20
09 12 020	1	1	20	87	81,18	7,0	—	—	70	25	St.	0,29	80 07 020	20
09 12 021	1	1	21	91	85,21	7,0	—	—	70	25	St.	0,33	80 07 020	20
09 12 023	1	1	23	99	93,27	7,0	—	—	70	25	St.	0,54	80 07 020	20
09 12 025	1	1	25	107	101,33	7,0	—	—	70	25	St.	0,74	80 07 020	20
09 12 030	1	1	30	128	121,50	7,0	—	—	90	25	St.	1,04	80 07 020	20
09 12 038	1	1	38	160	153,79	7,0	—	—	90	25	GG	1,44	80 07 020	20
09 12 057	3	1	57	237	230,54	7,0	—	—	105	30	GG	4,81	80 11 020	20
09 12 076	3	1	76	314	307,32	7,0	—	—	105	30	GG	4,81	80 11 020	20
09 42 015	6	2	15	67	61,08	7,0	20,9	13,92	—	21	St.	0,21	80 01 020	20
09 42 017	5	2	17	75	69,12	7,0	20,9	13,92	56	25	St.	0,24	80 03 020	20
09 42 019	5	2	19	83	77,16	7,0	20,9	13,92	62	25	St.	0,38	80 03 020	20
09 42 020	5	2	20	87	81,18	7,0	20,9	13,92	66	25	St.	0,31	80 07 020	20
09 42 021	5	2	21	91	85,21	7,0	20,9	13,92	70	25	St.	0,41	80 07 020	20
09 42 023	5	2	23	99	93,27	7,0	20,9	13,92	78	25	St.	0,61	80 07 020	20
09 42 025	5	2	25	107	101,33	7,0	20,9	13,92	86	30	St.	0,68	80 11 020	20
09 42 030	2	2	30	128	121,50	7,0	20,9	13,92	105	30	GG	1,29	80 11 020	20
09 42 038	2	2	38	160	153,79	7,0	20,9	13,92	105	30	GG	2,10	80 11 020	20
09 42 057	4	2	57	237	230,54	7,0	20,9	13,92	105	30	GG	3,55	80 11 020	20
09 42 076	4	2	76	314	307,32	7,0	20,9	13,92	105	30	GG	5,42	80 11 020	20

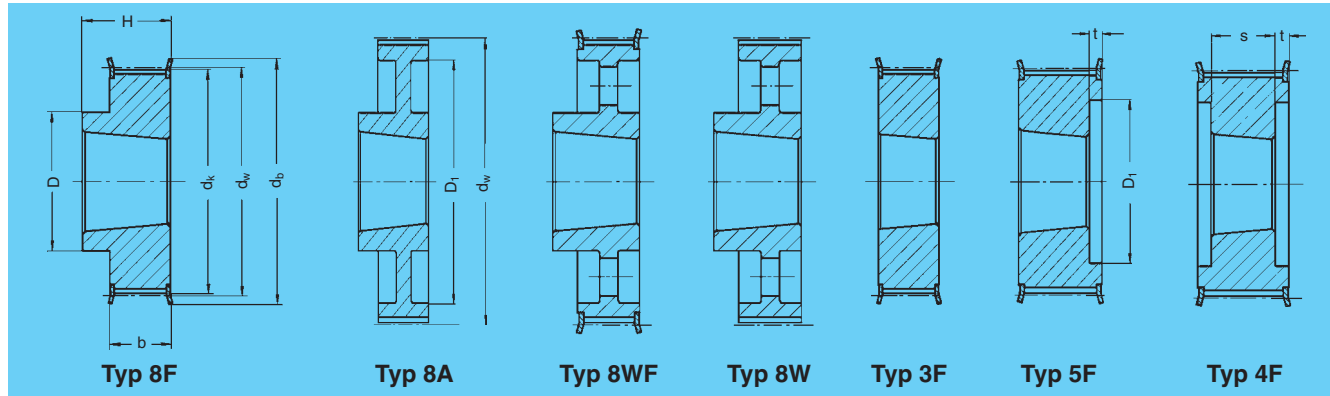


Zubehör Abtrieb – Synchron-Zahnriementriebe – Zahnriemen-Teilung 8 M (8 mm)

HTD®-Zahnriemenräder für Klemmbuchsen (Patent Dodge Taper-Lock und System Vecobloc®)

Output accessories – Synchronous toothed belt drives – Toothed belt-pitch 8 M (8 mm)

HTD®-toothed pulleys for clamping bushes (Patent Dodge Taper-Lock and System Vecobloc®)



HDT® 8 M-20 (Zahnriemenbreite / Tothed belt width 20 mm)

Bestell-Nr. Order code	Int. Code-Nr. Code no.	Zähnez. no. of teeth	Typ Type	Mate- rial	b	d_b	d_k	d_w	D	H	D_1	t	s	kg	Klemmbuchsen Clamping bushes Bestell-Nr. Order code	Bohrung Bore
31 60 526	26-8M-20	26	5F	GG	28	71,0	64,84	66,21	–	–	46	6	–	0,36	80 01 020	20
31 60 528	28-8M-20	28	5F	GG	28	75,0	70,08	71,30	–	–	50	6	–	0,44	80 01 020	20
31 60 530	30-8M-20	30	5F	GG	28	83,0	75,13	76,39	–	–	58	6	–	0,53	80 01 020	20
31 60 532	32-8M-20	32	5F	GG	28	87,0	80,16	81,49	–	–	62	3	–	0,42	80 07 020	20
31 60 534	34-8M-20	34	5F	GG	28	91,0	85,22	86,58	–	–	65	3	–	0,55	80 07 020	20
31 60 536	36-8M-20	36	5F	GG	28	98,5	90,30	91,67	–	–	68	3	–	0,68	80 07 020	20
31 60 538	38-8M-20	38	5F	GG	28	103,0	95,39	96,77	–	–	72	3	–	0,80	80 07 020	20
31 60 540	40-8M-20	40	5F	GG	28	106,0	100,49	101,86	–	–	76	3	–	1,00	80 07 020	20
31 60 544	44-8M-20	44	8F	GG	28	119,0	110,67	112,05	93	32	–	–	–	1,20	80 11 020	20
31 60 548	48-8M-20	48	8F	GG	28	127,0	120,86	122,23	96	32	–	–	–	1,60	80 11 020	20
31 60 556	56-8M-20	56	8F	GG	28	148,0	141,23	142,60	110	32	–	–	–	2,40	80 11 020	20
31 60 564	64-8M-20	64	8WF	GG	28	168,0	161,60	162,97	110	32	137	–	–	2,70	80 11 020	20
31 60 572	72-8M-20	72	8WF	GG	28	192,0	181,97	183,35	110	32	158	–	–	3,30	80 11 020	20
31 60 580	80-8M-20	80	8W	GG	28	–	202,35	203,72	110	32	180	–	–	3,50	80 11 020	20
31 60 590	90-8M-20	90	8A	GG	28	–	227,81	229,18	110	32	204	–	–	3,65	80 11 020	20

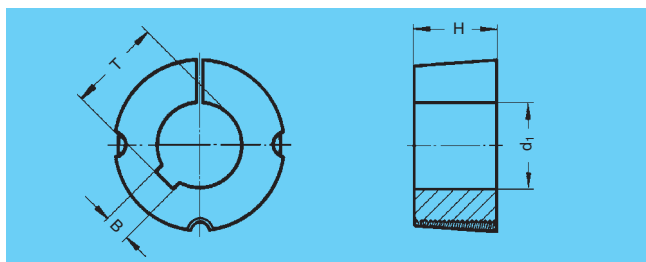
HDT® 8 M-30 (Zahnriemenbreite / Tothed belt width 30 mm)

Bestell-Nr. Order code	Int. Code-Nr. Code no.	Zähnez. no. of teeth	Typ Type	Mate- rial	b	d_b	d_k	d_w	D	H	D_1	t	s	kg	Klemmbuchsen Clamping bushes Bestell-Nr. Order code	Bohrung Bore
31 62 526	26-8M-30	26	5F	GG	38	71,0	64,84	66,21	–	–	46	16	–	0,45	80 01 020	20
31 62 528	28-8M-30	28	5F	GG	38	75,0	70,08	71,30	–	–	50	16	–	0,55	80 03 020	20
31 62 544	44-8M-30	44	4F	GG	38	119,0	110,67	112,05	–	–	91	3	32	1,33	80 11 020	20
31 62 548	48-8M-30	48	4F	GG	38	127,0	120,86	122,23	–	–	95	3	32	1,78	80 11 020	20
31 62 556	56-8M-30	56	4F	GG	38	148,0	141,23	142,60	–	–	117	3	32	3,76	80 11 020	20
31 62 564	64-8M-30	64	8F	GG	38	168,0	161,60	162,97	125	45	–	–	–	4,20	80 13 020	20
31 62 572	72-8M-30	72	8WF	GG	38	192,0	181,97	183,35	125	45	158	–	–	4,30	80 13 020	20
31 62 580	80-8M-30	80	8W	GG	38	–	202,35	203,72	125	45	180	–	–	4,60	80 13 020	20
31 62 590	90-8M-30	90	8A	GG	38	–	227,81	229,18	125	45	204	–	–	5,00	80 13 020	20

Andere Teilungen, Zähnezahlen und Riemenbreiten sind auf Anfrage ebenfalls lieferbar. / Other pitches, number of teeth and belt width available on request.

Klemmbuchsen – Patent Dodge Taper-Lock und System Vecobloc®

Clamping bushes – Patent Dodge Taper-Lock and System Vecobloc®

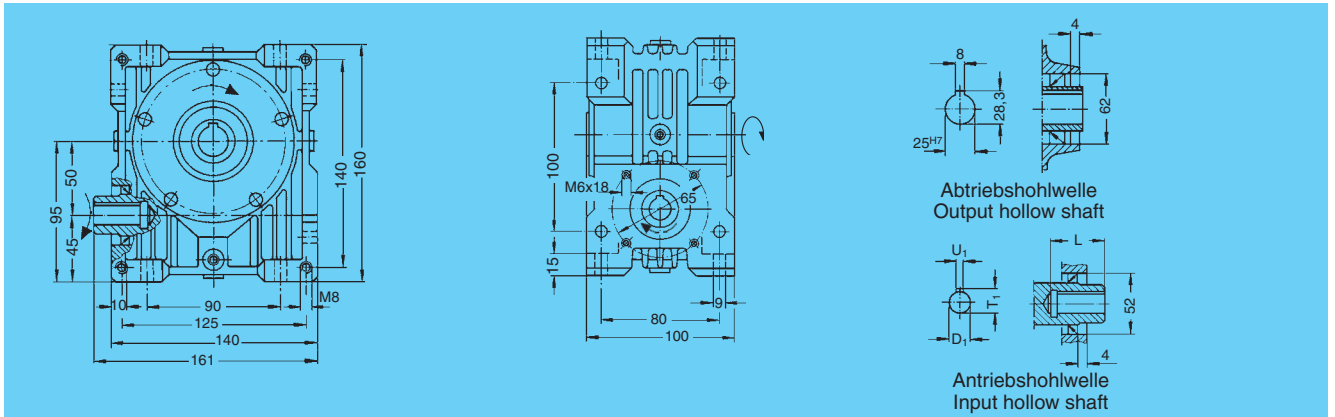


Bestell-Nr. Order code	Int. Code-Nr. Code no.	Mate- rial	d_1	H	B	T	kg
80 01 020	11 08	GG	20	20	6	22,8	0,11
80 03 020	12 10	GG	20	25	6	22,8	0,23
80 07 020	16 10	GG	20	25	6	22,8	0,37
80 11 020	20 12	GG	20	30	6	22,8	0,75
80 13 020	25 17	GG	20	45	6	22,8	1,67

Lieferung in Kartons einschließlich Schrauben und Montageanleitung
Delivery in cardboard boxes incl. screws and mounting instruction

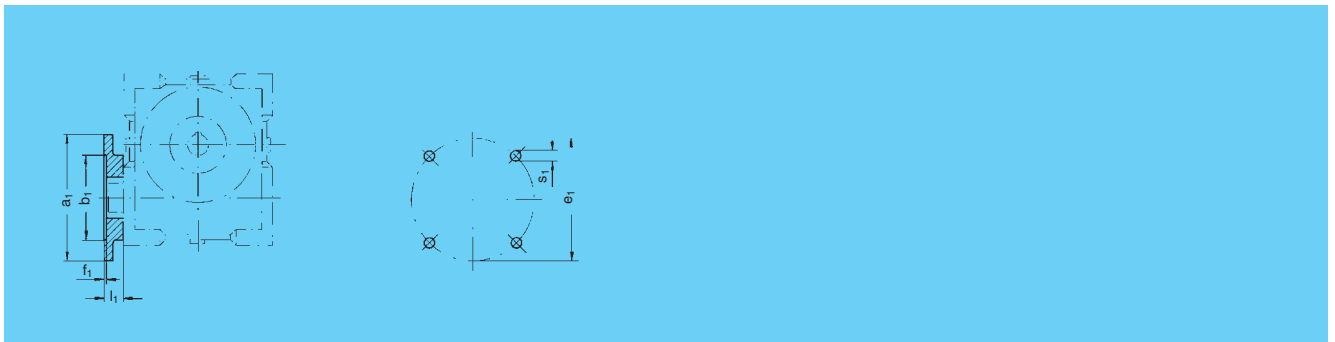


Grundgetriebe mit Antriebs-Hohlwelle Basic gear with input hollow shaft



Bestell-Nr. Order code	Übersetzung Ratio	selbsthemmend self-locking	D_1^{G7}	L	U_1	T_1	kg
56 23 007	6,75	–	19	50	6	21,8	3,5
56 23 907	6,75	–	14	34	5	16,3	3,5
56 23 015	14,00	–	19	50	6	21,8	3,5
56 23 915	14,00	–	14	34	5	21,8	3,5
56 23 020	19,00	–	19	50	6	21,8	3,5
56 23 920	19,00	–	14	34	5	16,3	3,5
56 23 029	29,00	–	19	50	6	21,8	3,5
56 23 929	29,00	–	14	34	5	16,3	3,5
56 23 039	38,00	–	14	34	5	16,3	3,5
56 23 051	52,00	–	14	34	5	16,3	3,5
56 23 061	62,00	ja / yes	14	34	5	16,3	3,5
56 23 961	62,00	ja / yes	11	27	4	12,8	3,5
56 23 082	82,00	ja / yes	11	27	4	12,8	3,5

Zubehör Antrieb – Antriebsflansche Input accessories – Input flanges

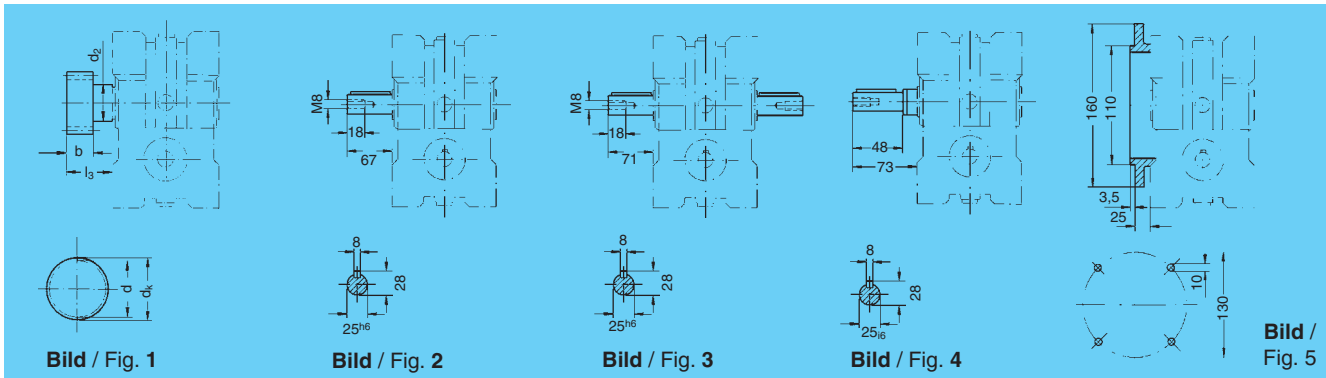


Bestell-Nr. Order code	1)	a_1	b_1	f_1	l_1	e_1	s_1	kg
65 23 100	A 200	200	130	4,0	25	165	11	3,7
65 23 101	A 160	160	110	4,0	25	130	9	2,3
65 23 101	C 160	160	110	4,0	25	130	9	2,3
65 23 102	A 140	140	95	3,5	25	115	9	1,6
65 23 102	C 140	140	95	3,5	25	115	9	1,6

1) passend für Motorflansch B5 und B14 / suitable for motor flanges B5 and B14

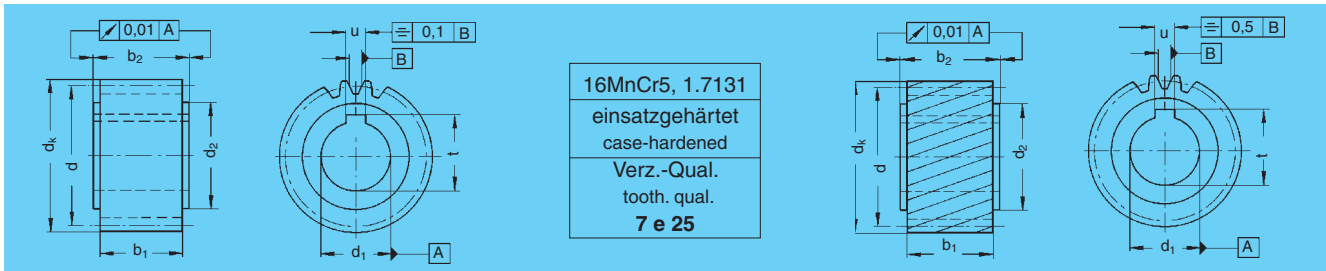


Zubehör Abtrieb – Abtriebswellen und -flansch Output accessories – Output shafts and flange



Bestell-Nr. Order code	Bild Fig.	Bezeichnung Designation	Modul m	Zähne z Teeth z	l_3	b	d	d_2	d_k	kg
20 28 332	1	Abtriebsritzelwelle geradverz. / Pinion shaft, straight tooth system	2	32	53	25	64,00	38	68,0	1,25
20 28 521	1	Abtriebsritzelwelle geradverz. / Pinion shaft, straight tooth system	3	21	55	30	63,00	38	69,0	1,33
20 29 330	1	Abtriebsritzelwelle schrägverz. li. / Pinion shaft, helical tooth sys. left	2	30	53	25	63,66	38	67,7	1,25
20 29 320	1	Abtriebsritzelwelle schrägverz. li. / Pinion shaft, helical tooth sys. left	3	20	55	30	63,66	38	69,7	1,33
65 03 001	2	Abtriebswelle einseitig kurz / Single shaft - short								0,60
65 03 200	3	Abtriebswelle beidseitig / Double shaft								0,80
65 03 040	4	Abtriebswelle einseitig kurz, gehärt. / Single shaft - short, hardenend								
65 13 000	5	Abtriebsflansch für Folgegetriebe etc. / Output flange								0,60

Zahnräder mit geschliffener Verzahnung Gear wheels with ground teeth



gerade verzahnt, Verzahnung geschliffen, 20° Eingriffswinkel, mit Bohrung \varnothing^{H6} und Paßfedernut nach DIN 6885 Blatt 1
straight tooth system, ground teeth, 20° transverse pressure angle, with bore \varnothing^{H6} and keyway acc. to DIN 6885 sheet 1

Bestell-Nr. Order code	Modul Module	Zähnez. no. of teeth	d	d_k	d_1^{H6}	d_2	b_1	b_2	u	t	kg
24 23 222	2	22	44	48	25	36	28	30	8	28,3	0,23
24 23 225	2	25	50	54	25	36	28	30	8	28,3	0,34
24 23 228	2	28	56	60	25	36	28	30	8	28,3	0,37
24 23 232	2	32	64	68	25	36	38	30	8	28,3	0,62
24 23 236	2	36	72	76	25	36	28	30	8	28,3	0,80
24 23 240	2	40	80	84	25	36	28	30	8	28,3	0,96
24 33 218	3	18	54	60	25	40	28	30	8	28,3	0,51
24 33 220	3	20	60	66	25	36	28	30	8	28,3	0,53
24 33 222	3	22	66	72	25	36	28	30	8	28,3	0,65
24 33 225	3	25	75	81	25	36	28	30	8	28,3	0,87
24 33 228	3	28	84	90	25	36	28	30	8	28,3	1,10
24 33 232	3	32	96	102	25	36	28	30	8	28,3	1,40

schräg verzahnt, Verzahnung geschliffen, linkssteigend 19° 31' 42", mit Bohrung \varnothing^{H6} und Paßfedernut nach DIN 6885 Blatt 1
helical tooth system, ground teeth, 19° 31' 42" left-hand, with bore \varnothing^{H6} and keyway acc. to DIN 6885 sheet 1

Bestell-Nr. Order code	Modul Module	Zähnez. no. of teeth	d	d_k	d_1^{H6}	d_2	b_1	b_2	u	t	kg
24 23 525	2	25	53,05	57,0	25	36	28	30	8	28,3	0,40
24 23 530	2	30	63,66	67,7	25	36	28	30	8	28,3	0,81
24 23 532	2	32	67,90	71,9	25	36	28	30	8	28,3	0,74
24 33 522	3	22	70,03	76,0	25	36	28	30	8	28,3	0,79
24 33 525	3	25	79,57	85,5	25	36	28	30	8	28,3	1,00

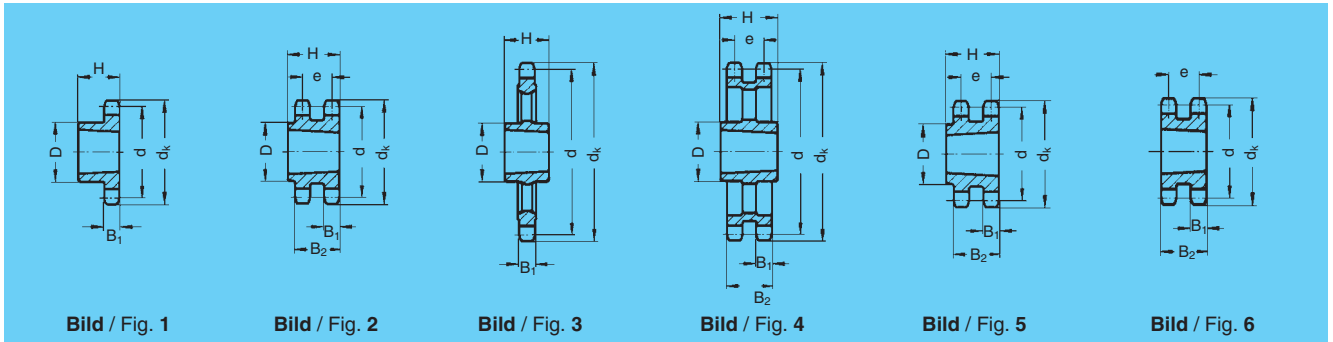


Zubehör Abtrieb – Kettenräder für Klemmbuchsen System Vecobloc®

passend für Präzisions-Rollenketten nach DIN 8187 aus Vergütungsstahl C45 ungehärtet bzw. Grauguß

Output accessories – Sprocket wheels for clamping bushes Vecobloc® system

suitable for prec. roller chains according DIN 8187 of unhardened C45 steel or grey cast iron



Bestell-Nr. Order code	Bild Fig.	Stränge Strands	Zähnez. no. of teeth	d_k	d	B ₁	B ₂	e	D	H	Mate- rial	kg	Klemmbuchsen Clamping bushes Bestell-Nr. Order code	Bohrung Bore
Teilung / Pitch $\frac{3}{16}$" x $\frac{3}{16}$"														
09 13 019	1	1	19	103	96,45	8,7	—	—	70	25	St.	0,59	80 07 025	25
09 13 020	1	1	20	108	101,48	8,7	—	—	70	25	St.	0,72	80 07 025	25
09 13 021	1	1	21	113	106,51	8,7	—	—	70	25	St.	0,85	80 07 025	25
09 13 023	1	1	23	124	116,59	8,7	—	—	94	30	St.	1,07	80 11 025	25
09 13 025	1	1	25	134	126,66	8,7	—	—	94	30	St.	1,47	80 11 025	25
09 13 030	1	1	30	159	151,87	8,7	—	—	105	30	GG	1,81	80 11 025	25
09 13 038	1	1	38	200	192,24	8,7	—	—	105	30	GG	2,76	80 11 025	25
09 13 057	3	1	57	296	288,18	8,7	—	—	105	30	GG	4,70	80 11 025	25
09 13 076	3	1	76	392	384,15	8,7	—	—	120	45	GG	8,10	80 13 025	25
09 43 015	6	2	15	83	76,36	8,7	25,3	16,59	—	25	St.	0,38	80 03 025	25
09 43 017	6	2	17	93	86,40	8,7	25,3	16,59	—	25	St.	0,45	80 07 025	25
09 43 019	6	2	19	103	96,45	8,7	25,3	16,59	—	25	St.	0,72	80 07 025	25
09 43 020	5	2	20	108	101,48	8,7	25,3	16,59	84	30	St.	0,68	80 11 025	25
09 43 021	5	2	21	113	106,51	8,7	25,3	16,59	88	30	St.	0,85	80 11 025	25
09 43 023	5	2	23	124	116,59	8,7	25,3	16,59	98	30	St.	1,23	80 11 025	25
09 43 025	5	2	25	134	126,66	8,7	25,3	16,59	108	30	St.	1,65	80 11 025	25
09 43 030	2	2	30	159	151,87	8,7	25,3	16,59	120	45	GG	2,91	80 13 025	25
09 43 038	2	2	38	200	192,24	8,7	25,3	16,59	120	45	GG	4,05	80 13 025	25
09 43 057	4	2	57	296	288,18	8,7	25,3	16,59	120	45	GG	6,10	80 13 025	25
09 43 076	4	2	76	392	384,15	8,7	25,3	16,59	146	45	GG	10,10	80 13 025	25
Teilung / Pitch $\frac{3}{16}$" x $\frac{7}{16}$"														
09 14 019	1	1	19	124	115,74	10,5	—	—	92	30	St.	0,97	80 11 025	25
09 14 020	1	1	20	130	121,78	10,5	—	—	94	30	St.	1,27	80 11 025	25
09 14 021	1	1	21	136	127,82	10,5	—	—	94	30	St.	1,51	80 11 025	25
09 14 023	1	1	23	148	139,90	10,5	—	—	94	30	St.	2,03	80 11 025	25
09 14 025	1	1	25	160	152,00	10,5	—	—	94	30	St.	2,60	80 11 025	25
09 14 030	1	1	30	191	182,25	10,5	—	—	105	30	GG	2,38	80 11 025	25
09 14 038	3	1	38	240	230,69	10,5	—	—	105	30	GG	4,00	80 11 025	25
09 14 057	3	1	57	355	345,81	10,5	—	—	120	45	GG	7,95	80 13 025	25
09 14 076	3	1	76	470	460,98	10,5	—	—	146	50	GG	13,50	80 15 025	25
09 44 015	5	2	15	99	91,63	10,5	30,0	19,46	70	40	St.	0,80	80 08 025	25
09 44 017	5	2	17	112	103,67	10,5	30,0	19,46	80	40	St.	1,25	80 08 025	25
09 44 019	6	2	19	124	115,74	10,5	30,0	19,46	—	30	St.	1,20	80 11 025	25
09 44 020	5	2	20	130	121,78	10,5	30,0	19,46	100	45	St.	1,31	80 13 025	25
09 44 021	5	2	21	136	127,82	10,5	30,0	19,46	104	45	St.	1,62	80 13 025	25
09 44 023	5	2	23	148	139,90	10,5	30,0	19,46	117	45	St.	2,46	80 13 025	25
09 44 025	5	2	25	160	152,00	10,5	30,0	19,46	129	45	St.	3,35	80 13 025	25
09 44 030	2	2	30	191	182,25	10,5	30,0	19,46	120	45	GG	3,86	80 13 025	25
09 44 038	4	2	38	240	230,69	10,5	30,0	19,46	120	45	GG	5,70	80 13 025	25
09 44 057	4	2	57	355	345,81	10,5	30,0	19,46	120	45	GG	9,50	80 15 025	25
09 44 076	4	2	76	470	460,98	10,5	30,0	19,46	146	50	GG	16,30	80 15 025	25

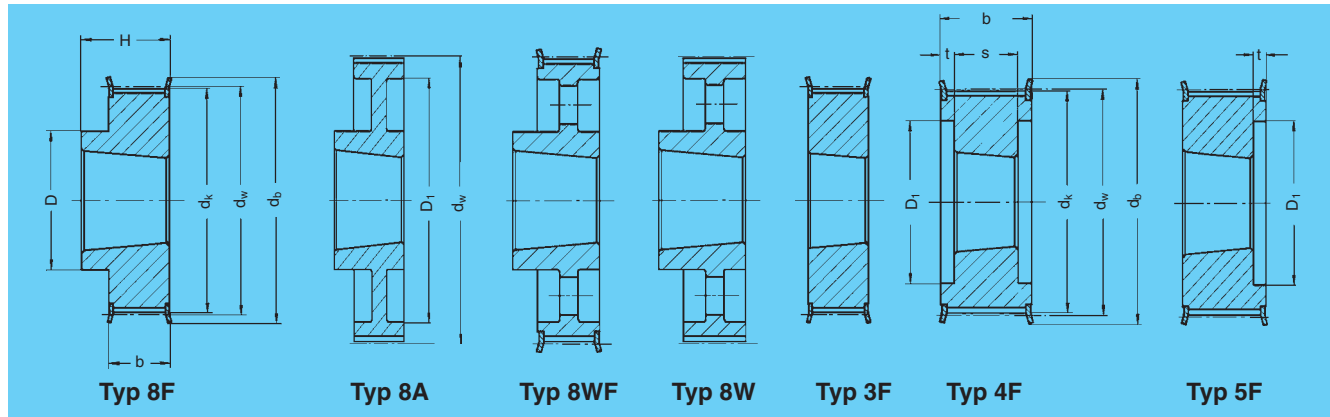


Zubehör Abtrieb – Synchron-Zahnriementriebe – Zahnriemen-Teilung 8 M (8 mm)

HTD®-Zahnriemenräder für Klemmbuchsen (Patent Dodge Taper-Lock und System Vecobloc®)

Output accessories – Synchronous toothed belt drives – Toothed belt-pitch 8 M (8 mm)

HTD®-toothed pulleys for clamping bushes (Patent Dodge Taper-Lock and System Vecobloc®)



HDT® 8 M-30 (Zahnriemenbreite / Tothed belt width 30 mm)

Bestell-Nr. Order code	Int. Code-Nr. Code no.	Zähnez. no. of teeth	Typ Type	Mate- rial	b	d_b	d_k	d_w	D	H	D_1	t	s	kg	Klemmbuchsen Clamping bushes	
															Bestell-Nr. Order code	Bohrung Bore
31 62 544	44-8M-30	44	4F	GG	38	119,0	110,67	112,05	–	–	91	3	32	1,33	80 11 025	25
31 62 548	48-8M-30	48	4F	GG	38	127,0	120,86	122,23	–	–	95	3	32	1,78	80 11 025	25
31 62 556	56-8M-30	56	4F	GG	38	148,0	141,23	142,60	–	–	117	3	32	3,76	80 11 025	25
31 62 564	64-8M-30	64	8F	GG	38	168,0	161,60	162,97	125	45	–	–	–	4,20	80 13 025	25
31 62 572	72-8M-30	72	8WF	GG	38	192,0	181,97	183,35	125	45	158	–	–	4,30	80 13 025	25
31 62 580	80-8M-30	80	8W	GG	38	–	202,35	203,72	125	45	180	–	–	4,60	80 13 025	25
31 62 590	90-8M-30	90	8A	GG	38	–	227,81	229,18	125	45	204	–	–	5,00	80 13 025	25

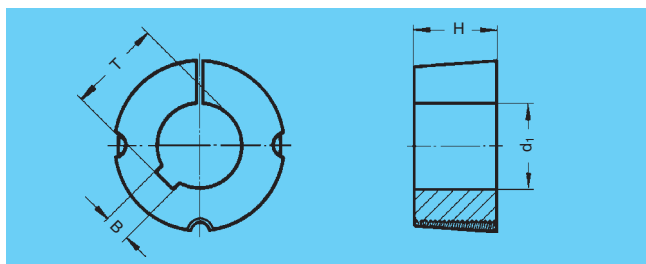
HDT® 8 M-50 (Zahnriemenbreite / Tothed belt width 50 mm)

Bestell-Nr. Order code	Int. Code-Nr. Code no.	Zähnez. no. of teeth	Typ Type	Mate- rial	b	d_b	d_k	d_w	D	H	D_1	t	s	kg	Klemmbuchsen Clamping bushes	
															Bestell-Nr. Order code	Bohrung Bore
31 64 530	30-8M-50	30	5F	GG	60	83,0	75,13	76,39	–	–	58	22,0	–	0,65	80 08 025	25
31 64 532	32-8M-50	32	5F	GG	60	87,0	80,16	81,49	–	–	62	22,0	–	0,82	80 08 025	25
31 64 534	34-8M-50	34	5F	GG	60	91,0	85,22	86,58	–	–	65	22,0	–	1,06	80 08 025	25
31 64 536	36-8M-50	36	5F	GG	60	98,5	90,30	91,67	–	–	68	22,0	–	1,30	80 08 025	25
31 64 538	38-8M-50	38	5F	GG	60	103,0	95,39	96,77	–	–	72	22,0	–	1,60	80 08 025	25
31 64 540	40-8M-50	40	4F	GG	60	106,0	100,49	101,86	–	–	82	14,0	32	1,20	80 11 025	25
31 64 544	44-8M-50	44	4F	GG	60	119,0	110,67	112,05	–	–	91	14,0	32	1,71	80 11 025	25
31 64 548	48-8M-50	48	4F	GG	60	127,0	120,86	122,23	–	–	95	14,0	32	2,30	80 11 025	25
31 64 556	56-8M-50	56	4F	GG	60	148,0	141,23	142,60	–	–	116	7,5	45	3,40	80 13 025	25

Andere Teilungen, Zähnezahlen und Riemenbreiten sind auf Anfrage ebenfalls lieferbar. / Other pitches, number of teeth and belt width available on request.

Klemmbuchsen – Patent Dodge Taper-Lock und System Vecobloc®

Clamping bushes – Patent Dodge Taper-Lock and System Vecobloc®

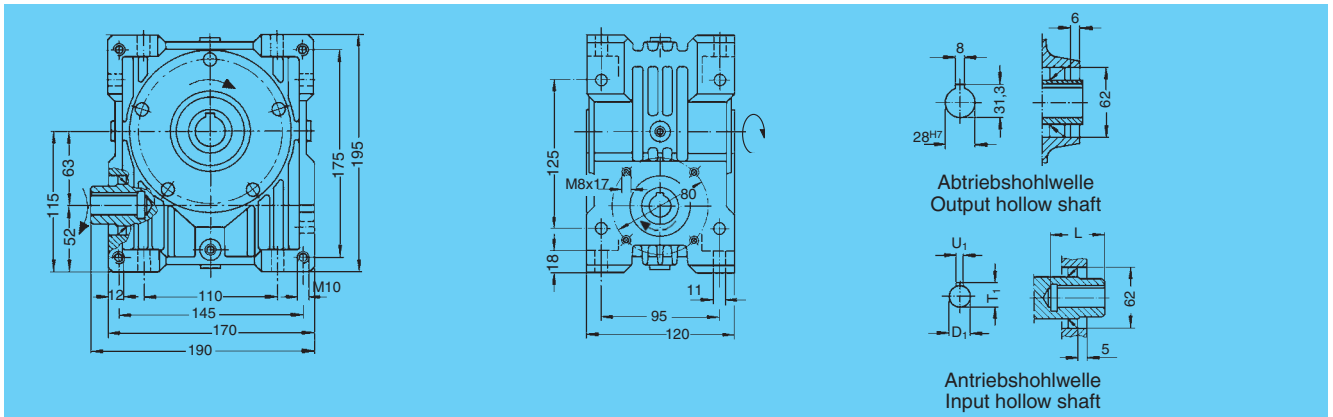


Bestell-Nr. Order code	Int. Code-Nr. Code no.	Mate- rial	d_1	H	B	T	kg
80 03 025	12 10	GG	25	25	8	28,3	0,20
80 07 025	16 10	GG	25	25	8	28,3	0,34
80 08 025	16 15	GG	25	40	8	28,3	0,50
80 11 025	20 12	GG	25	30	8	28,3	0,67
80 13 025	25 17	GG	25	45	8	28,3	1,57
80 15 025	30 20	GG	25	50	8	28,8	2,92

Lieferung in Kartons einschließlich Schrauben und Montageanleitung
Delivery in cardboard boxes incl. screws and mounting instruction

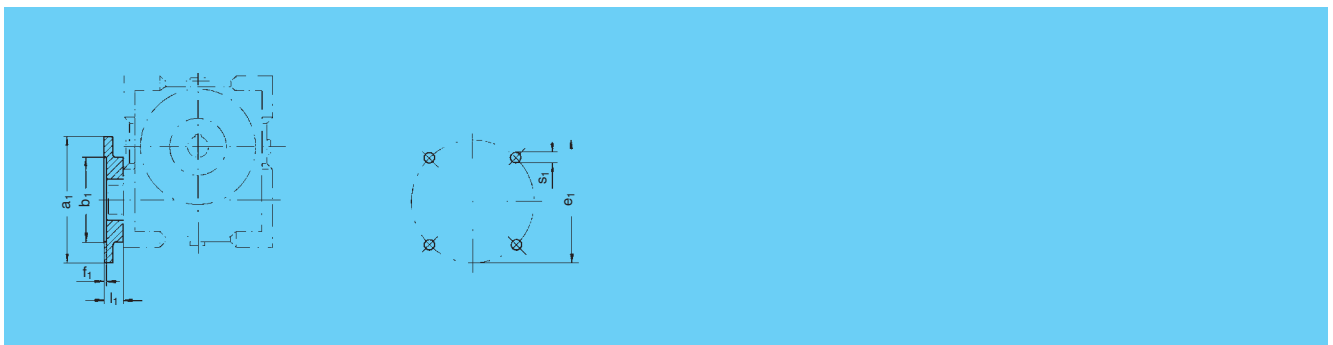


Grundgetriebe mit Antriebs-Hohlwelle Basic gear with input hollow shaft



Bestell-Nr. Order code	Übersetzung Ratio	selbsthemmend self-locking	D_1^{G7}	L	U_1	T_1	kg
56 24 007	6,75	–	24	58	8	27,3	7,2
56 24 907	6,75	–	19	45	6	21,8	7,2
56 24 015	14,50	–	24	58	8	27,3	7,2
56 24 915	14,50	–	19	45	6	21,8	7,2
56 24 020	19,50	–	24	58	8	27,3	7,2
56 24 920	19,50	–	19	45	6	21,8	7,2
56 24 039	39,00	–	19	45	6	21,8	7,2
56 24 939	39,00	–	14	35	5	16,3	7,2
56 24 051	51,00	–	19	45	6	21,8	7,2
56 24 951	51,00	–	14	35	5	16,3	7,2
56 24 061	61,00	ja / yes	14	35	5	16,3	7,2
56 24 082	82,00	ja / yes	14	35	5	16,3	7,2

Zubehör Antrieb – Antriebsflansche Input accessories – Input flanges

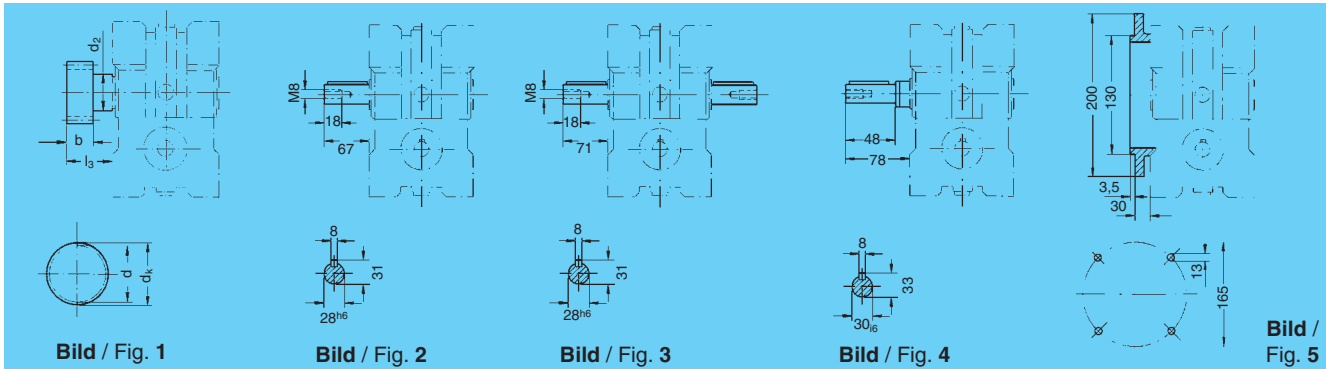


Bestell-Nr. Order code	1)	a_1	b_1	f_1	l_1	e_1	s_1	kg
65 24 100	A 200	200	130	4,0	25	165	11	3,7
65 24 100	C 200	200	130	4,0	25	165	11	3,7
65 24 101	A 160	160	110	4,0	25	130	9	2,3
65 24 101	C 160	160	110	4,0	25	130	9	2,3
65 24 102	C 140	140	95	3,5	25	115	9	1,6

1) passend für Motorflansch B5 und B14 / suitable for motor flanges B5 and B14

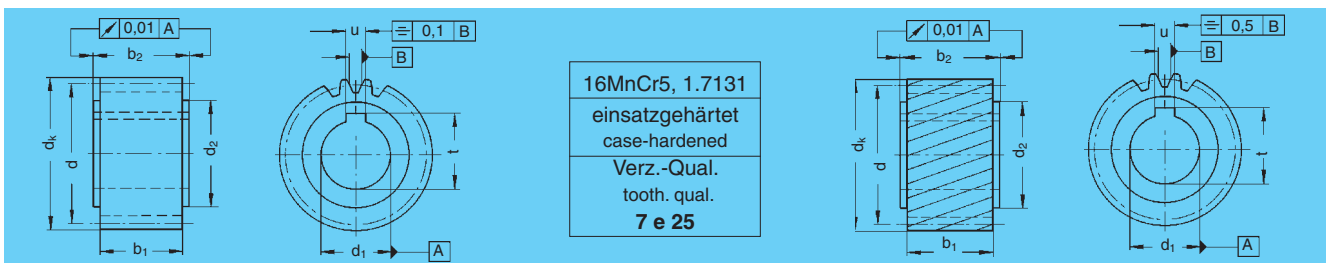


Zubehör Abtrieb – Abtriebswellen und -flansch Output accessories – Output shafts and flange



Bestell-Nr. Order code	Bild Fig.	Bezeichnung Designation	Modul m	Zähne z Teeth z	l_3	b	d	d_2	d_k	kg
20 28 432	1	Abtriebsritzelwelle geradverz. / Pinion shaft, straight tooth system	2	32	57,5	25	64,00	42	68,0	1,50
20 28 421	1	Abtriebsritzelwelle geradverz. / Pinion shaft, straight tooth system	3	21	60,0	30	63,00	42	69,0	1,60
20 28 417	1	Abtriebsritzelwelle geradverz. / Pinion shaft, straight tooth system	4	17	65,0	40	68,00	42	76,0	2,00
20 29 430	1	Abtriebsritzelwelle schrägverz. li. / Pinion shaft, helical tooth sys. left	2	30	57,5	25	63,66	42	67,7	1,50
20 29 420	1	Abtriebsritzelwelle schrägverz. li. / Pinion shaft, helical tooth sys. left	3	20	60,0	30	63,66	42	69,7	1,60
20 29 415	1	Abtriebsritzelwelle schrägverz. li. / Pinion shaft, helical tooth sys. left	4	15	65,0	40	63,66	42	71,7	1,85
65 04 000	2	Abtriebswelle einseitig kurz / Single shaft - short								0,80
65 04 200	3	Abtriebswelle beidseitig / Double shaft								1,20
65 04 040	4	Abtriebswelle einseitig kurz gehärt. / Single shaft - short, hardened								1,00
65 14 000	5	Abtriebsflansch für Folgegetriebe etc. / Output flange								1,20

Zahnräder mit geschliffener Verzahnung Gear wheels with ground teeth



gerade verzahnt, Verzahnung geschliffen, 20° Eingriffswinkel, mit Bohrung \varnothing^{H6} und Paßfedernut nach DIN 6885 Blatt 1
straight tooth system, ground teeth, 20° transverse pressure angle, with bore \varnothing^{H6} and keyway acc. to DIN 6885 sheet 1

Bestell-Nr. Order code	Modul Module	Zähnez. no. of teeth	d	d_k	d_1^{H6}	d_2	b_1	b_2	u	t	kg
24 24 225	2	25	50	54	30	45	28	30	8	33,3	0,32
24 24 228	2	28	56	60	30	45	28	30	8	33,3	0,37
24 24 232	2	32	64	68	30	45	28	30	8	33,3	0,60
24 24 236	2	36	72	76	30	45	28	30	8	33,3	0,75
24 24 240	2	40	80	84	30	45	28	30	8	33,3	0,94
24 34 220	3	20	60	66	30	45	28	30	8	33,3	0,46
24 34 222	3	22	66	72	30	45	28	30	8	33,3	0,60
24 34 225	3	25	75	81	30	45	28	30	8	33,3	0,83
24 34 228	3	28	84	90	30	45	28	30	8	33,3	1,05
24 34 232	3	32	96	102	30	45	28	30	8	33,3	1,35

schräg verzahnt, Verzahnung geschliffen, linkssteigend 19° 31' 42", mit Bohrung \varnothing^{H6} und Paßfedernut nach DIN 6885 Blatt 1
helical tooth system, ground teeth, 19° 31' 42" left-hand, with bore \varnothing^{H6} and keyway acc. to DIN 6885 sheet 1

Bestell-Nr. Order code	Modul Module	Zähnez. no. of teeth	d	d_k	d_1^{H6}	d_2	b_1	b_2	u	t	kg
24 24 530	2	30	63,66	67,7	30	45	28	30	8	33,3	0,67
24 34 520	3	20	63,66	69,7	30	45	28	30	8	33,3	0,79
24 34 522	3	22	70,30	76,0	30	45	28	30	8	33,3	0,74
24 34 525	3	25	79,57	85,5	30	45	28	30	8	33,3	0,95

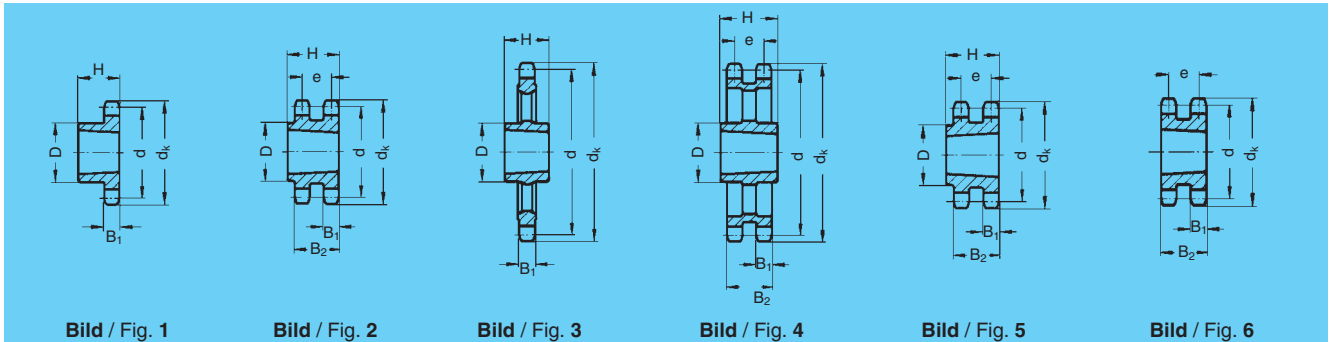


Zubehör Abtrieb – Kettenräder für Klemmbuchsen System Vecobloc®

passend für Präzisions-Rollenketten nach DIN 8187 aus Vergütungsstahl C45 ungehärtet bzw. Grauguß

Output accessories – Sprocket wheels for clamping bushes Vecobloc® system

suitable for prec. roller chains according DIN 8187 of unhardened C45 steel or grey cast iron



Bestell-Nr. Order code	Bild Fig.	Stränge Strands	Zähnez. no. of teeth	d_k	d	B_1	B_2	e	D	H	Material	kg	Klemmbuchsen Clamping bushes Bestell-Nr. Order code	Bohrung Bore
Teilung / Pitch $\frac{3}{16}$" x $\frac{7}{16}$"														
09 14 019	1	1	19	124	115,74	10,5	—	—	92	30	St.	0,97	80 11 030	30
09 14 020	1	1	20	130	121,78	10,5	—	—	94	30	St.	1,27	80 11 030	30
09 14 021	1	1	21	136	127,82	10,5	—	—	94	30	St.	1,51	80 11 030	30
09 14 023	1	1	23	148	139,90	10,5	—	—	94	30	St.	2,03	80 11 030	30
09 14 025	1	1	25	160	152,00	10,5	—	—	94	30	St.	2,60	80 11 030	30
09 14 030	1	1	30	191	182,25	10,5	—	—	105	30	GG	2,38	80 11 030	30
09 14 038	3	1	38	240	230,69	10,5	—	—	105	30	GG	4,00	80 11 030	30
09 14 057	3	1	57	355	345,81	10,5	—	—	120	45	GG	7,95	80 13 030	30
09 14 076	3	1	76	470	460,98	10,5	—	—	146	50	GG	13,50	80 15 030	30
09 44 015	5	2	15	99	91,63	10,5	30,0	19,46	70	40	St.	0,80	80 08 030	30
09 44 017	5	2	17	112	103,67	10,5	30,0	19,46	80	40	St.	1,25	80 08 030	30
09 44 019	6	2	19	124	115,74	10,5	30,0	19,46	—	30	St.	1,20	80 11 030	30
09 44 020	5	2	20	130	121,78	10,5	30,0	19,46	100	45	St.	1,31	80 13 030	30
09 44 021	5	2	21	136	127,82	10,5	30,0	19,46	104	45	St.	1,62	80 13 030	30
09 44 023	5	2	23	148	139,90	10,5	30,0	19,46	117	45	St.	2,46	80 13 030	30
09 44 025	5	2	25	160	152,00	10,5	30,0	19,46	129	45	St.	3,35	80 13 030	30
09 44 030	2	2	30	191	182,25	10,5	30,0	19,46	120	45	GG	3,86	80 13 030	30
09 44 038	4	2	38	240	230,69	10,5	30,0	19,46	120	45	GG	5,70	80 13 030	30
09 44 057	4	2	57	355	345,81	10,5	30,0	19,46	120	45	GG	9,50	80 15 030	30
09 44 076	4	2	76	470	460,98	10,5	30,0	19,46	146	50	GG	16,30	80 15 030	30
Teilung / Pitch 1" x 17 mm														
09 15 019	1	1	19	165	154,32	15,3	—	—	94	30	St.	2,63	80 11 030	30
09 15 020	1	1	20	173	162,37	15,3	—	—	110	45	St.	3,73	80 13 030	30
09 15 021	1	1	21	181	170,42	15,3	—	—	110	45	St.	4,43	80 13 030	30
09 15 023	1	1	23	198	186,54	15,3	—	—	110	45	St.	5,85	80 13 030	30
09 15 025	1	1	25	214	202,66	15,3	—	—	110	45	St.	7,32	80 13 030	30
09 15 030	3	1	30	254	243,00	15,3	—	—	120	45	GG	6,17	80 13 030	30
09 15 038	3	1	38	319	307,58	15,3	—	—	146	50	GG	8,28	80 15 030	30
09 15 057	3	1	57	473	461,08	15,3	—	—	146	50	GG	15,50	80 15 030	30
09 15 076	3	1	76	627	614,64	15,3	—	—	146	50	GG	21,50	80 15 030	30
09 45 015	6	2	15	132	122,17	15,3	47,2	31,88	—	48	St.	2,14	80 11 030	30
09 45 017	6	2	17	149	138,23	15,3	47,2	31,88	—	48	St.	2,50	80 13 030	30
09 45 019	6	2	19	165	154,32	15,3	47,2	31,88	—	48	St.	3,75	80 13 030	30
09 45 020	5	2	20	173	162,37	15,3	47,2	31,88	135	50	St.	3,37	80 15 030	30
09 45 021	5	2	21	181	170,42	15,3	47,2	31,88	142	50	St.	4,00	80 15 030	30
09 45 023	5	2	23	198	186,54	15,3	47,2	31,88	158	50	St.	5,60	80 15 030	30
09 45 025	5	2	25	214	202,66	15,3	47,2	31,88	175	50	St.	7,27	80 15 030	30
09 45 030	4	2	30	354	243,00	15,3	47,2	31,88	146	50	GG	9,46	80 15 030	30
09 45 038	4	2	38	319	307,58	15,3	47,2	31,88	146	50	GG	11,60	80 15 030	30
09 45 057	4	2	57	473	461,08	15,3	47,2	31,88	146	50	GG	21,90	80 15 030	30
09 45 076	4	2	76	627	614,84	15,3	47,2	31,88	146	50	GG	29,90	80 15 030	30

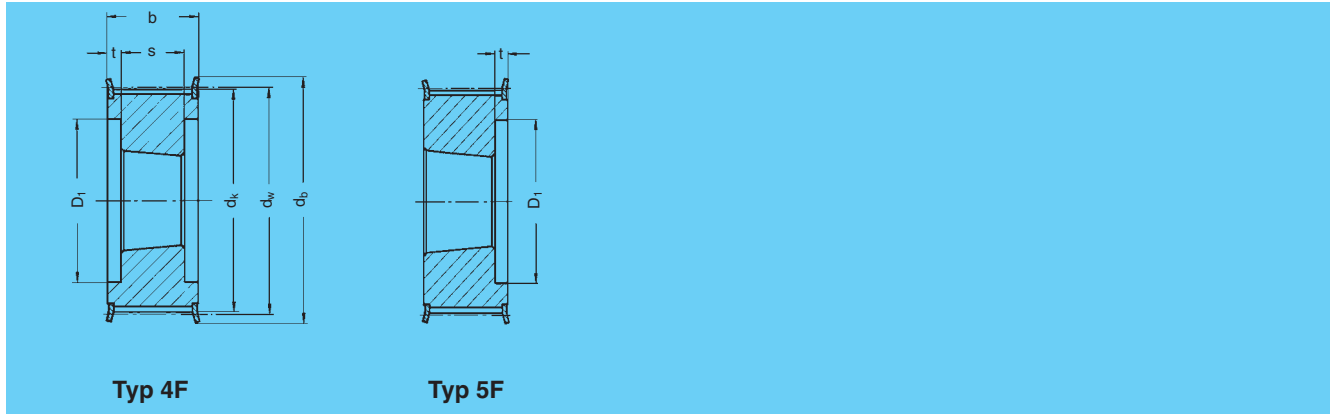


Zubehör Abtrieb – Synchron-Zahnriementriebe – Zahnriemen-Teilung 8 M (8 mm)

HTD®-Zahnriemenräder für Klemmbuchsen (Patent Dodge Taper-Lock und System Vecobloc®)

Output accessories – Synchronous toothed belt drives – Toothed belt-pitch 8 M (8 mm)

HTD®-toothed pulleys for clamping bushes (Patent Dodge Taper-Lock and System Vecobloc®)



HDT® 8 M-50 (Zahnriemenbreite / Tothed belt width 50 mm)

Bestell-Nr. Order code	Int. Code-Nr. Code no.	Zähnez. no.of teeth	Typ Type	Mate- rial	b	d_b	d_k	d_w	D	H	D_1	t	s		Klemmbuchsen Clamping bushes	
															Bestell-Nr. Order code	Bohrung Bore
31 64 544	44-8M-50	44	4F	GG	60	119,0	110,67	112,05	–	–	91	14,0	32	1,71	80 11 030	30
31 64 548	48-8M-50	48	4F	GG	60	127,0	120,86	122,23	–	–	95	14,0	32	2,30	80 11 030	30
31 64 556	56-8M-50	56	4F	GG	60	148,0	141,23	142,60	–	–	116	7,5	45	3,40	80 13 030	30

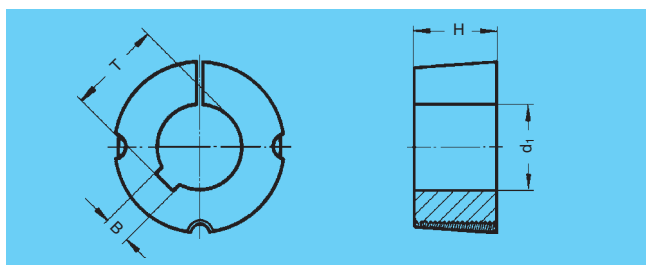
HDT® 8 M-85 (Zahnriemenbreite / Tothed belt width 85 mm)

Bestell-Nr. Order code	Int. Code-Nr. Code no.	Zähnez. no.of teeth	Typ Type	Mate- rial	b	d_b	d_k	d_w	D	H	D_1	t	s		Klemmbuchsen Clamping bushes	
															Bestell-Nr. Order code	Bohrung Bore
31 66 534	34-8M-85	34	4F	GG	95	91,0	85,22	86,58	–	–	65	28,5	38	1,43	80 08 030	30
31 66 536	36-8M-85	36	4F	GG	95	98,5	90,30	91,67	–	–	68	28,5	38	1,87	80 08 030	30
31 66 538	38-8M-85	38	4F	GG	95	103,0	95,39	96,77	–	–	72	28,5	38	2,20	80 08 030	30
31 66 540	40-8M-85	40	4F	GG	95	106,0	100,49	101,86	–	–	82	31,5	32	1,78	80 11 030	30
31 66 544	44-8M-85	44	4F	GG	95	119,0	110,67	112,05	–	–	91	31,5	32	2,30	80 11 030	30
31 66 548	48-8M-85	48	4F	GG	95	127,0	120,86	122,23	–	–	100	25,0	45	2,66	80 13 030	30
31 66 556	56-8M-85	56	4F	GG	95	143,0	141,23	142,60	–	–	117	25,0	45	4,45	80 13 030	30

Andere Teilungen, Zähnezahlen und Riemenbreiten sind auf Anfrage ebenfalls lieferbar. / Other pitches, number of teeth and belt width available on request.

Klemmbuchsen – Patent Dodge Taper-Lock und System Vecobloc®

Clamping bushes – Patent Dodge Taper-Lock und System Vecobloc®

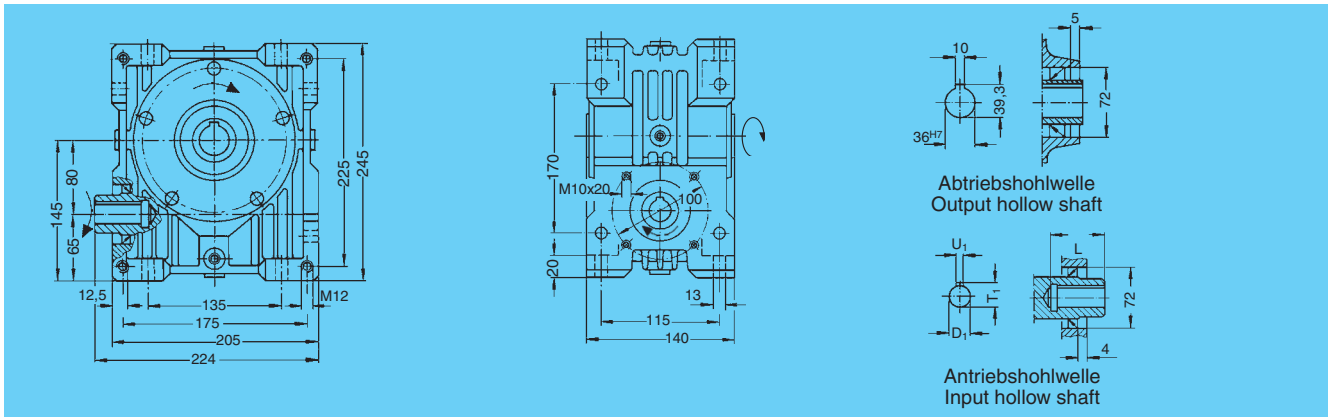


Bestell-Nr. Order code	Int. Code-Nr. Code no.	Mate- rial	d_1	H	B	T	
80 08 030	16 15	GG	30	40	8	33,3	0,46
80 11 030	20 16	GG	30	30	8	33,3	0,62
80 13 030	25 17	GG	30	45	8	33,3	1,50
80 15 030	30 20	GG	30	50	8	33,3	2,83

Lieferung in Kartons einschließlich Schrauben und Montageanleitung
Delivery in cardboard boxes incl. screws and mounting instruction

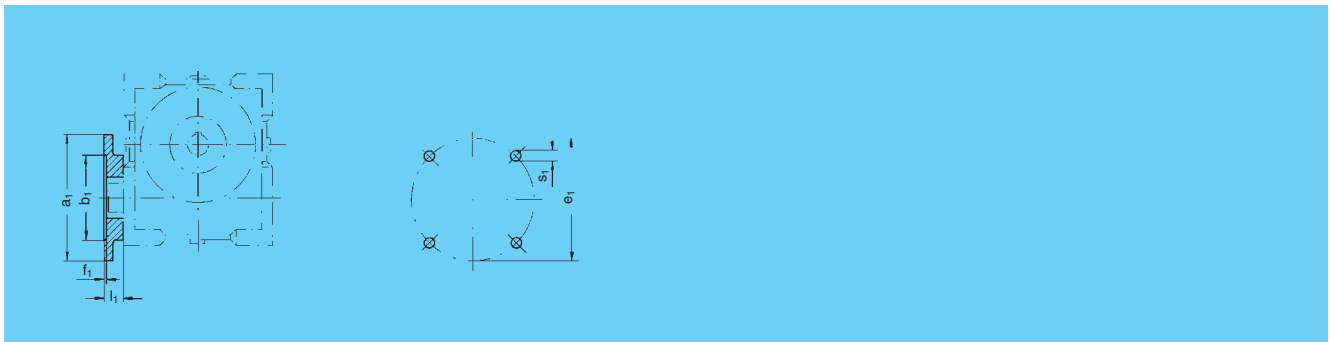


Grundgetriebe mit Antriebs-Hohlwelle Basic gear with input hollow shaft



Bestell-Nr. Order code	Übersetzung Ratio	selbsthemmend self-locking	D_1^{G7}	L	U_1	T_1	kg
56 25 007	6,75	–	28	64	8	31,3	13,6
56 25 907	6,75	–	24	59	8	27,3	13,6
56 25 015	14,50	–	24	59	8	27,3	13,6
56 25 020	19,50	–	24	59	8	27,3	13,6
56 25 039	40,00	–	24	59	8	27,3	13,6
56 25 939	40,00	–	19	43	6	21,8	13,6
56 25 051	53,00	–	24	59	8	27,3	13,6
56 25 951	53,00	–	19	43	6	21,8	13,6
56 25 061	62,00	ja / yes	19	43	6	21,8	13,6
56 25 082	82,00	ja / yes	19	43	6	21,8	13,6

Zubehör Antrieb – Antriebsflansche Input accessories – Input flanges

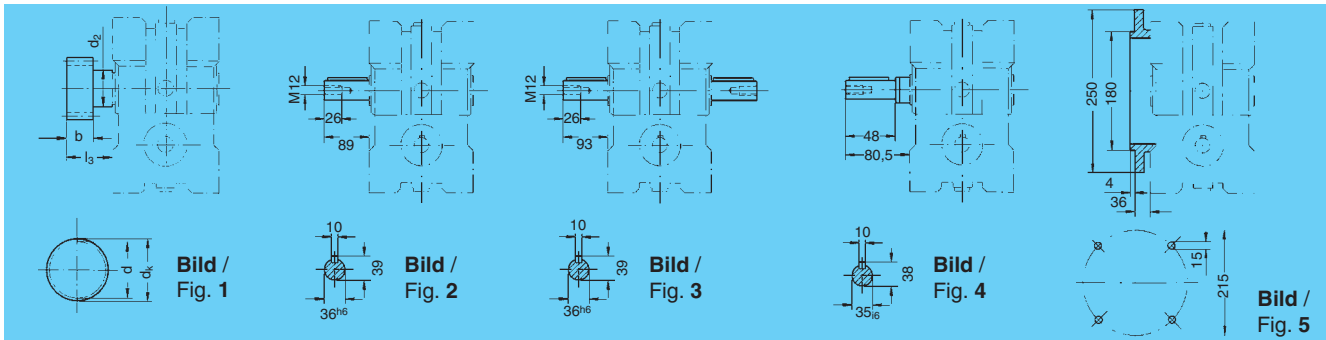


Bestell-Nr. Order code	1)	a_1	b_1	f_1	l_1	e_1	s_1	kg
65 25 100	A 250	250	180	4,5	27	215	14	6,2
65 25 101	A 200	200	130	4,0	25	165	11	3,7
65 25 101	C 200	200	130	4,0	25	165	11	3,7
65 25 102 ²⁾	C 160	160	110	4,0	25	130	9	1,0

- 1) passend für Motorflansch B5 und B14 / suitable for motor flanges B5 and B14
- 2) Ausführung mit Abstützung gegen Gehäuse / Design with shore up against housing

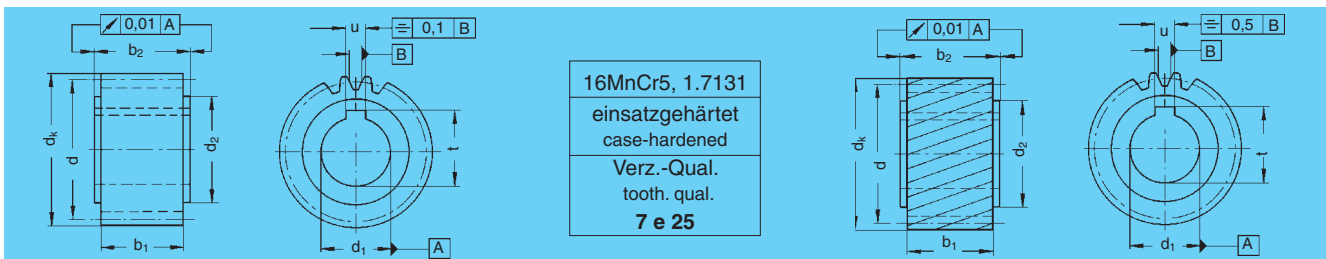


Zubehör Abtrieb – Abtriebswellen und -flansch / Output accessories – Output shafts and flange



Bestell-Nr. Order code	Bild Fig.	Bezeichnung Designation	Modul m	Zähne z Teeth z	l_3	b	d	d_2	d_k	kg
20 28 521	1	Abtriebsritzelwelle geradverz. / Pinion shaft, straight tooth system	3	21	62	30	63,00	48	69,0	1,80
20 28 517	1	Abtriebsritzelwelle geradverz. / Pinion shaft, straight tooth system	4	17	67	40	68,00	48	76,0	2,65
20 29 520	1	Abtriebsritzelwelle schrägverz. li. / Pinion shaft, helical tooth sys. left	3	20	62	30	63,66	48	69,7	1,80
20 29 515	1	Abtriebsritzelwelle schrägverz. li. / Pinion shaft, helical tooth sys. left	4	15	67	40	63,66	48	71,7	2,50
65 05 000	2	Abtriebswelle einseitig kurz / Single shaft - short								1,70
65 05 200	3	Abtriebswelle beidseitig / Double shaft								2,40
65 05 040	4	Abtriebswelle einseitig kurz gehärtet / Single shaft - short, hardened								1,90
65 15 000	5	Abtriebsflansch für Folgegetriebe etc. / Output flange								1,80

Zahnräder mit geschliffener Verzahnung / Gear wheels with ground teeth



gerade verzahnt, Verzahnung geschliffen, 20° Eingriffswinkel, mit Bohrung \varnothing^{H6} und Paßfedernut nach DIN 6885 Blatt 1
straight tooth system, ground teeth, 20° transverse pressure angle, with bore \varnothing^{H6} and keyway acc. to DIN 6885 sheet 1

Bestell-Nr. Order code	Modul Module	Zähnez. no. of teeth	d	d_k	d_1^{H6}	d_2	b_1	b_2	u	t	kg
24 25 228	2	28	56	60	35	48	28	30	10	38,3	0,35
24 25 232	2	32	64	68	35	48	28	30	10	38,3	0,51
24 25 236	2	36	72	76	35	48	28	30	10	38,3	0,70
24 25 240	2	40	80	84	35	48	28	30	10	38,3	0,91
24 25 245	2	45	90	94	35	48	28	30	10	38,3	1,10
24 25 250	2	50	100	104	35	48	28	30	10	38,3	1,40
24 35 220	3	20	60	66	35	48	28	30	10	38,3	0,48
24 35 222	3	22	66	72	35	48	28	30	10	38,3	0,55
24 35 225	3	25	75	81	35	48	28	30	10	38,3	0,78
24 35 228	3	28	84	90	35	48	28	30	10	38,3	1,00
24 35 232	3	32	96	102	35	48	28	30	10	38,3	1,30
24 35 236	3	36	108	114	35	48	28	30	10	38,5	1,70
24 35 240	3	40	120	126	35	48	28	30	10	38,5	2,20
24 45 220	4	20	80	88	35	48	40	50	10	38,3	1,60
24 45 222	4	22	88	96	35	48	40	50	10	38,3	2,00
24 45 225	4	25	100	108	35	48	40	50	10	38,3	2,40
24 45 228	4	28	102	120	35	52	40	50	10	38,3	2,80
24 45 232	4	32	128	136	35	48	40	50	10	38,3	3,80

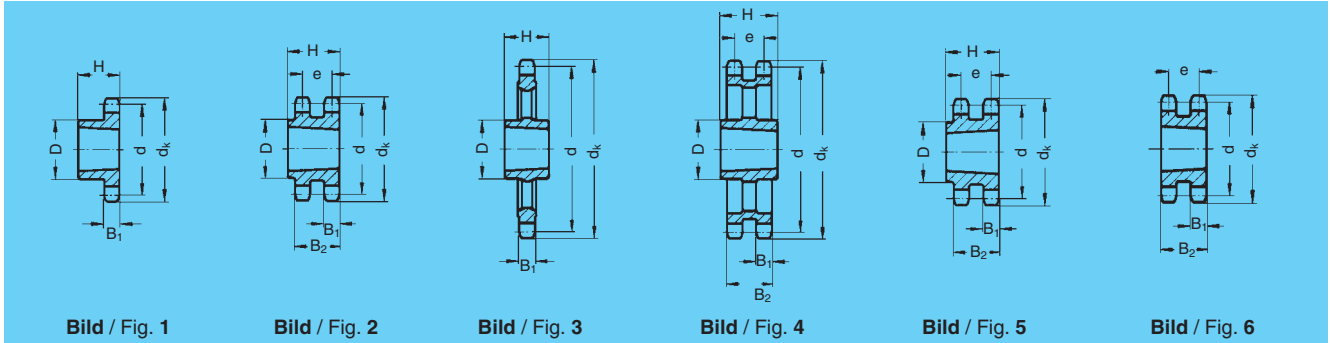
schräg verzahnt, Verzahnung geschliffen, linkssteigend 19° 31' 42", mit Bohrung \varnothing^{H6} und Paßfedernut nach DIN 6885 Blatt 1
helical tooth system, ground teeth, 19° 31' 42" left-hand, with bore \varnothing^{H6} and keyway acc. to DIN 6885 sheet 1

Bestell-Nr. Order code	Modul Module	Zähnez. no. of teeth	d	d_k	d_1^{H6}	d_2	b_1	b_2	u	t	kg
24 25 528	2	28	59,41	63,4	35	48	28	30	10	38,3	0,41
24 25 532	2	32	67,90	71,9	35	48	28	30	10	38,3	0,60
24 25 536	2	36	76,39	80,4	35	48	28	30	10	38,3	0,84
24 25 540	2	40	84,88	88,9	35	48	28	30	10	38,3	1,10
24 35 520	3	20	63,66	69,7	35	48	28	30	10	38,3	0,74
24 35 522	3	22	70,03	76,0	35	48	28	30	10	38,3	0,68
24 35 525	3	25	79,57	85,5	35	48	28	30	10	38,3	0,92
24 45 515	4	15	63,66	71,7	35	48	40	50	10	38,3	1,40
24 45 520	4	20	84,88	92,9	35	48	40	50	10	38,3	1,85
24 45 522	4	22	93,37	101,3	35	48	40	50	10	38,3	2,30
24 45 525	4	25	106,10	114,1	35	48	40	50	10	38,3	3,10



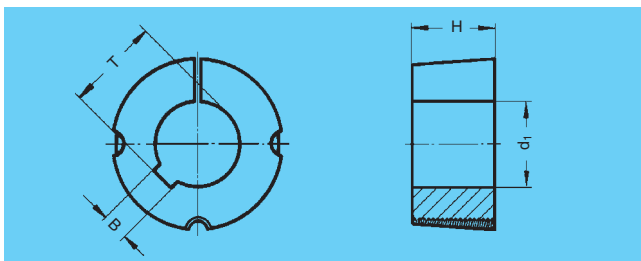
Zubehör Abtrieb – Kettenräder für Klemmbuchsen System Vecobloc®

passend für Präzisions-Rollenketten nach DIN 8187 aus Vergütungsstahl C45 ungehärtet bzw. Grauguß
Output accessories – Sprocket wheels for clamping bushes Vecobloc® system
suitable for prec. roller chains according DIN 8187 of unhardened C45 steel or grey cast iron



Bestell-Nr. Order code	Bild Fig.	Stränge Strands	Zähnez. no. of teeth	d_k	d	B_1	B_2	e	D	H	Mate- rial	$\frac{kg}{kg}$	Klemmbuchsen Clamping bushes Bestell-Nr. Order code	Bohrung Bore
Teilung 1" x 17 mm														
09 15 019	1	1	19	165	154,32	15,3	—	—	94	30	St.	2,63	80 11 035	35
09 15 020	1	1	20	173	162,37	15,3	—	—	110	45	St.	3,73	80 13 035	35
09 15 021	1	1	21	181	170,42	15,3	—	—	110	45	St.	4,43	80 13 035	35
09 15 023	1	1	23	198	186,54	15,3	—	—	110	45	St.	5,85	80 13 035	35
09 15 025	1	1	25	214	202,66	15,3	—	—	110	45	St.	7,32	80 13 035	35
09 15 030	3	1	30	254	243,00	15,3	—	—	120	45	GG	6,17	80 13 035	35
09 15 038	3	1	38	319	307,58	15,3	—	—	146	50	GG	8,28	80 15 035	35
09 15 057	3	1	57	473	461,08	15,3	—	—	146	50	GG	15,50	80 15 035	35
09 15 076	3	1	76	627	614,64	15,3	—	—	146	50	GG	21,50	80 15 035	35
09 45 015	6	2	15	132	122,17	15,3	47,2	31,88	—	48	St.	2,14	80 11 035	35
09 45 017	6	2	17	149	138,23	15,3	47,2	31,88	—	48	St.	2,50	80 13 035	35
09 45 019	6	2	19	165	154,32	15,3	47,2	31,88	—	48	St.	3,75	80 13 035	35
09 45 020	5	2	20	173	162,37	15,3	47,2	31,88	135	50	St.	3,37	80 15 035	35
09 45 021	5	2	21	181	170,42	15,3	47,2	31,88	142	50	St.	4,00	80 15 035	35
09 45 023	5	2	23	198	186,54	15,3	47,2	31,88	158	50	St.	5,60	80 15 035	35
09 45 025	5	2	25	214	202,66	15,3	47,2	31,88	175	50	St.	7,27	80 15 035	35
09 45 030	4	2	30	354	243,00	15,3	47,2	31,88	146	50	GG	9,46	80 15 035	35
09 45 038	4	2	38	319	307,58	15,3	47,2	31,88	146	50	GG	11,60	80 15 035	35
09 45 057	4	2	57	473	461,08	15,3	47,2	31,88	146	50	GG	21,90	80 15 035	35
09 45 076	4	2	76	627	614,84	15,3	47,2	31,88	146	50	GG	29,90	80 15 035	35

Klemmbuchsen – Patent Dodge Taper-Lock und System Vecobloc® Clamping bushes – Patent Dodge Taper-Lock and System Vecobloc®



Bestell-Nr. Order code	Int. Code-Nr. Code no.	Mate- rial	d_1	H	B	T	$\frac{kg}{kg}$
80 11 035	20 12	GG	35	30	10	38,3	0,59
80 13 035	25 17	GG	35	45	10	38,3	1,47
80 15 035	30 20	GG	35	50	10	38,3	2,75

Lieferung in Kartons einschließlich Schrauben und Montageanleitung
Delivery in cardboard boxes incl. screws and mounting instruction

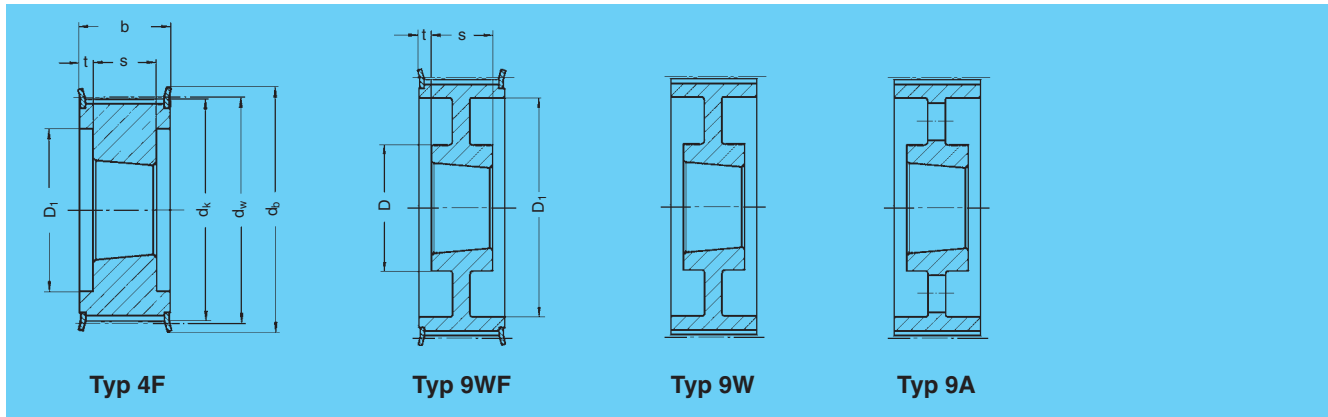


Zubehör Abtrieb – Synchron-Zahnriementriebe – Zahnriemen-Teilung 14 M (14 mm)

HTD®-Zahnriemenräder für Klemmbuchsen (Patent Dodge Taper-Lock und System Vecobloc®)

Output accessories – Synchronous toothed belt drives – Toothed belt-pitch 14 M (14 mm)

HTD®-toothed pulleys for clamping bushes (Patent Dodge Taper-Lock and System Vecobloc®)



HDT® 14 M-40 (Zahnriemenbreite / Tothed belt width 40 mm)

Bestell-Nr. Order code	Int. Code-Nr. Code no.	Zähnez. no. of teeth	Typ Type	Mate- rial	b	d_b	d_k	d_w	D	H	D_1	t	s	kg	Klemmbuchsen Clamping bushes	
															Bestell-Nr. Order code	Bohrung Bore
31 80 532	32-14M-40	32	4F	GG	54	154,0	139,88	142,60	–	–	104	11,0	32	3,40	80 11 035	35
31 80 534	34-14M-40	34	4F	GG	54	160,0	148,79	151,52	–	–	110	4,5	45	3,87	80 13 035	35
31 80 536	36-14M-40	36	4F	GG	54	168,0	157,68	160,43	–	–	120	4,5	45	4,80	80 13 035	35
31 80 538	38-14M-40	38	4F	GG	54	183,0	166,60	169,34	–	–	130	4,5	45	5,40	80 13 035	35
31 80 540	40-14M-40	40	4F	GG	54	188,0	175,49	178,25	–	–	138	4,5	45	6,00	80 13 035	35
31 80 544	44-14M-40	44	4F	GG	54	211,0	193,28	196,08	–	–	155	1,5	51	7,80	80 15 035	35
31 80 548	48-14M-40	48	4F	GG	54	226,0	211,11	213,90	–	–	170	1,5	51	9,40	80 15 035	35
31 80 556	56-14M-40	56	9WF	GG	54	256,0	246,76	249,55	170	–	208	1,5	51	10,80	80 15 035	35
31 80 564	64-14M-40	64	9WF	GG	54	296,0	282,41	285,21	170	–	242	1,5	51	13,40	80 15 035	35
31 80 572	72-14M-40	72	9W	GG	54	–	318,06	320,86	170	–	280	1,5	51	15,20	80 15 035	35
31 80 580	80-14M-40	80	9A	GG	54	–	353,71	356,51	170	–	315	1,5	51	16,00	80 15 035	35
31 80 590	90-14M-40	90	9A	GG	54	–	398,28	401,07	170	–	360	1,5	51	17,80	80 15 035	35

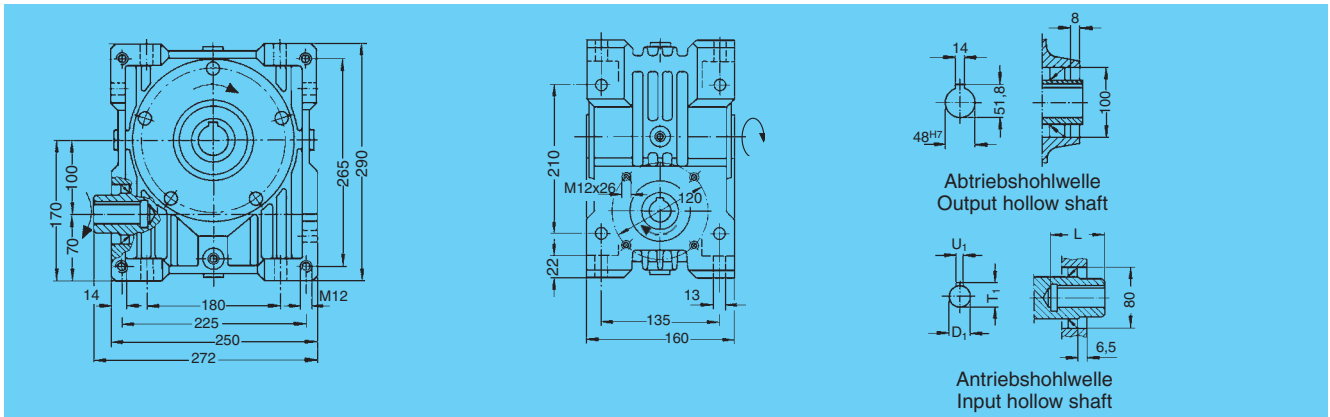
HDT® 14 M-55 (Zahnriemenbreite / Tothed belt width 55 mm)

Bestell-Nr. Order code	Int. Code-Nr. Code no.	Zähnez. no. of teeth	Typ Type	Mate- rial	b	d_b	d_k	d_w	D	H	D_1	t	s	kg	Klemmbuchsen Clamping bushes	
															Bestell-Nr. Order code	Bohrung Bore
31 82 528	28-14M-55	28	4F	GG	70	127	122,12	124,78	–	–	98	19,0	32	2,20	80 11 035	35
31 82 529	29-14M-55	29	4F	GG	70	138	126,57	129,23	–	–	100	19,0	32	2,74	80 11 035	35
31 82 530	30-14M-55	30	4F	GG	70	138	130,99	133,69	–	–	100	12,5	45	2,70	80 13 035	35
31 82 532	32-14M-55	32	4F	GG	70	154	139,88	142,60	–	–	108	12,5	45	3,66	80 13 035	35
31 82 534	34-14M-55	34	4F	GG	70	160	148,79	151,52	–	–	110	12,5	45	4,55	80 13 035	35
31 82 536	36-14M-55	36	4F	GG	70	168	157,68	160,43	–	–	120	12,5	45	5,20	80 13 035	35
31 82 538	38-14M-55	38	4F	GG	70	183	166,60	169,34	–	–	130	12,5	45	6,20	80 13 035	35
31 82 540	40-14M-55	40	4F	GG	70	188	175,49	178,25	–	–	138	12,5	45	7,00	80 13 035	35
31 82 544	44-14M-55	44	4F	GG	70	211	193,28	196,08	–	–	155	9,5	51	8,60	80 15 035	35
31 82 548	48-14M-55	48	4F	GG	70	226	211,11	213,90	–	–	170	9,5	51	10,40	80 15 035	35
31 82 556	56-14M-55	56	9WF	GG	70	256	246,76	249,55	170	–	208	9,5	51	12,40	80 15 035	35
31 82 564	64-14M-55	64	9WF	GG	70	296	282,41	285,21	170	–	242	9,5	51	14,50	80 15 035	35

Andere Teilungen, Zähnezahlen und Riemenbreiten sind auf Anfrage ebenfalls lieferbar. / Other pitches, number of teeth and belt width available on request.

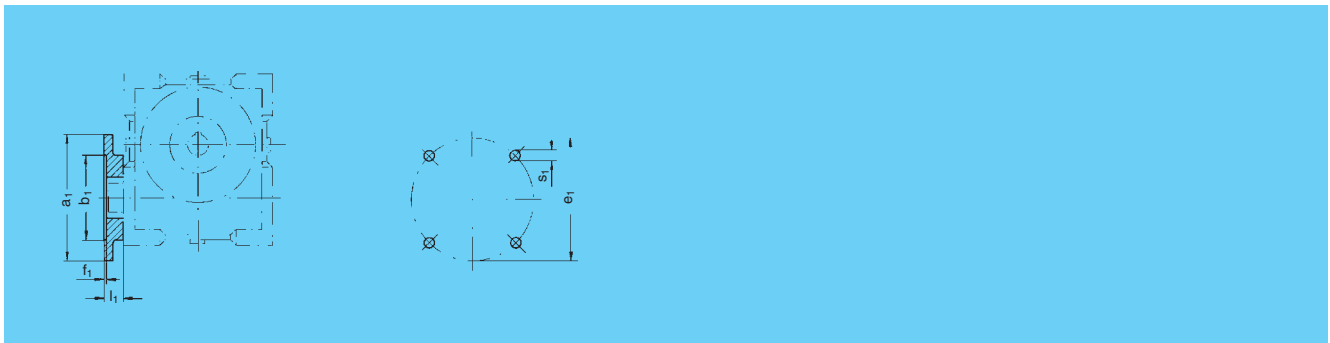


Grundgetriebe mit Antriebs-Hohlwelle Basic gear with input hollow shaft



Bestell-Nr. Order code	Übersetzung Ratio	selbsthemmend self-locking	D_1^{G7}	L	U_1	T_1	kg
56 26 007	6,75	–	28	65	8	31,3	20
56 26 015	14,50	–	28	65	8	31,3	20
56 26 915	14,50	–	24	55	8	27,3	20
56 26 020	19,50	–	28	65	8	31,3	20
56 26 920	19,50	–	24	55	8	27,3	20
56 26 039	39,00	–	24	55	8	27,3	20
56 26 051	52,00	–	24	55	8	27,3	20
56 26 061	62,00	ja / yes	24	55	8	27,3	20
56 26 961	62,00	ja / yes	19	43	6	21,8	20
56 26 082	82,00	ja / yes	24	55	8	27,3	20
56 26 982	82,00	ja / yes	19	43	8	21,8	20

Zubehör Antrieb – Antriebsflansche Input accessories – Input flanges

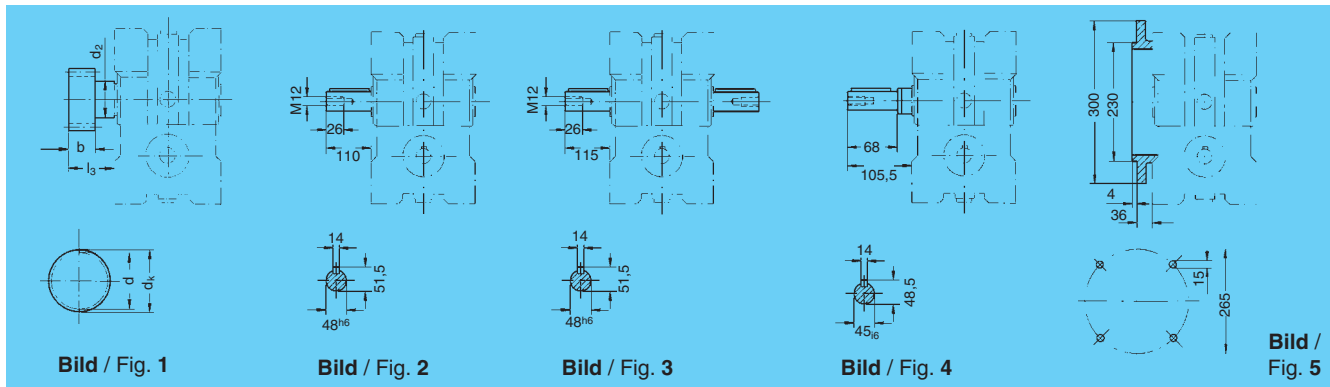


Bestell-Nr. Order code	1)	a_1	b_1	f_1	l_1	e_1	s_1	kg
65 26 100	A 250	250	180	4,5	27	215	14	6,2
65 26 101 ²⁾	A 200	200	130	4,0	27	165	11	1,5
65 26 101 ²⁾	C 200	200	130	4,0	27	165	11	1,5
65 26 102 ²⁾	C 160	160	110	4,0	27	130	9	1,2

- 1) passend für Motorflansch B5 und B14 / suitable for motor flanges B5 and B14
- 2) Ausführung mit Abstützung gegen Gehäuse / Design with shore up against housing

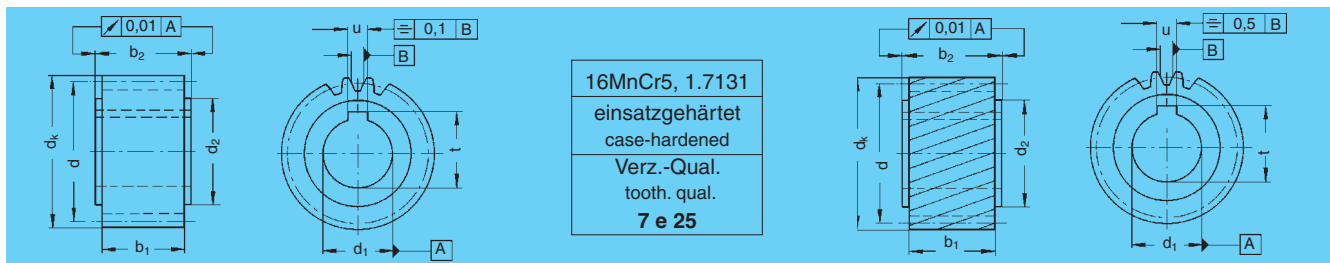


Zubehör Abtrieb – Abtriebswellen und -flansch Output accessories – Output shafts and flange



Bestell-Nr. Order code	Bild Fig.	Bezeichnung Designation	Modul m	Zähne z Teeth z	l_3	b	d	d_2	d_k	kg
20 28 617	1	Abtriebsritzelwelle geradverz. / Pinion shaft, straight tooth system	4	17	72	40	68,00	57	76,0	4,00
20 28 630	1	Abtriebsritzelwelle geradverz. / Pinion shaft, straight tooth system	4	30	72	40	120,00	57	128,0	6,40
20 29 615	1	Abtriebsritzelwelle schrägverz. li. / Pinion shaft, helical tooth sys. left	4	15	72	40	63,66	57	71,7	3,90
20 29 630	1	Abtriebsritzelwelle schrägverz. li. / Pinion shaft, helical tooth sys. left	4	30	72	40	127,32	57	135,3	6,90
65 06 001	2	Abtriebswelle einseitig kurz / Single shaft - short								3,70
65 06 200	3	Abtriebswelle beidseitig / Double shaft								5,50
65 06 040	4	Abtriebswelle einseitig kurz gehärtet / Single shaft - short, hardened								4,20
65 16 000	5	Abtriebsflansch für Folgegetriebe etc. / Output flange								3,00

Zahnräder mit geschliffener Verzahnung Gear wheels with ground teeth



gerade verzahnt, Verzahnung geschliffen, 20° Eingriffswinkel, mit Bohrung \varnothing^{H6} und Paßfedernut nach DIN 6885 Blatt 1
straight tooth system, ground teeth, 20° transverse pressure angle, with bore \varnothing^{H6} and keyway acc. to DIN 6885 sheet 1

Bestell-Nr. Order code	Modul Module	Zähnez. no. of teeth	d	d_k	d_1^{H6}	d_2	b_1	b_2	u	t	kg
24 37 225	3	25	75	81	45	58	28	30	14	48,8	0,63
24 37 228	3	28	84	90	45	58	28	30	14	48,8	0,88
24 37 232	3	32	96	102	45	58	28	30	14	48,8	1,20
24 37 236	3	36	108	114	45	58	28	30	14	48,8	1,60
24 37 240	3	40	120	126	45	58	28	30	14	48,8	2,10
24 47 220	4	20	80	88	45	58	40	50	14	48,8	1,35
24 47 222	4	22	88	96	45	58	40	50	14	48,8	1,75
24 47 225	4	25	100	108	45	58	40	50	14	48,8	2,15
24 47 228	4	28	112	120	45	65	40	50	14	48,8	2,60
24 47 232	4	32	128	136	45	65	40	50	14	48,8	3,60
24 47 240	4	40	160	168	45	68	40	50	14	48,8	6,60
24 56 421	5	21	105	115	45	68	50	85	14	48,8	3,70
24 56 425	5	25	125	135	45	68	50	85	14	48,8	5,20

schräg verzahnt, Verzahnung geschliffen, linkssteigend 19° 31' 42", mit Bohrung \varnothing^{H6} und Paßfedernut nach DIN 6885 Blatt 1
helical tooth system, ground teeth, 19° 31' 42" left-hand, with bore \varnothing^{H6} and keyway acc. to DIN 6885 sheet 1

Bestell-Nr. Order code	Modul Module	Zähnez. no. of teeth	d	d_k	d_1^{H6}	d_2	b_1	b_2	u	t	kg
24 47 520	4	20	84,88	92,9	45	58	40	50	14	48,8	1,60
24 47 522	4	22	93,37	101,3	45	58	40	50	14	48,8	2,00
24 47 525	4	25	106,10	114,1	45	58	40	50	14	48,8	2,80
24 56 318	5	18	95,49	105,5	45	68	50	85	14	48,8	2,70
24 56 324	5	24	127,32	137,3	45	68	50	85	14	48,8	4,90

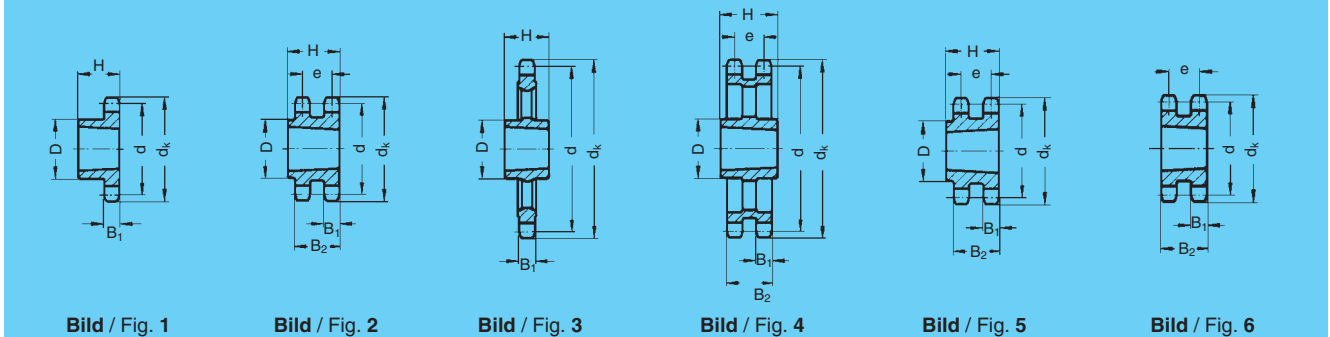


Zubehör Abtrieb – Kettenräder für Klemmbuchsen System Vecobloc®

passend für Präzisions-Rollenketten nach DIN 8187 aus Vergütungsstahl C45 ungehärtet bzw. Grauguß

Output accessories – Sprocket wheels for clamping bushes Vecobloc® system

suitable for prec. roller chains according DIN 8187 of unhardened C45 steel or grey cast iron



Bestell-Nr. Order code	Bild Fig.	Stränge Strands	Zähnez. no. of teeth	d_k	d	B_1	B_2	e	D	H	Mate- rial	kg	Klemmbuchsen Clamping bushes Bestell-Nr. Order code	Bohrung Bore
Teilung 1" x 17 mm														
09 15 019	1	1	19	165	154,32	15,3	—	—	94	30	St.	2,63	80 11 045	45
09 15 020	1	1	20	173	162,37	15,3	—	—	110	45	St.	3,73	80 13 045	45
09 15 021	1	1	21	181	170,42	15,3	—	—	110	45	St.	4,43	80 13 045	45
09 15 023	1	1	23	198	186,54	15,3	—	—	110	45	St.	5,85	80 13 045	45
09 15 025	1	1	25	214	202,66	15,3	—	—	110	45	St.	7,32	80 13 045	45
09 15 030	3	1	30	254	243,00	15,3	—	—	120	45	GG	6,17	80 13 045	45
09 15 038	3	1	38	319	307,58	15,3	—	—	146	50	GG	8,28	80 15 045	45
09 15 057	3	1	57	473	461,08	15,3	—	—	146	50	GG	15,50	80 15 045	45
09 15 076	3	1	76	627	614,64	15,3	—	—	146	50	GG	21,50	80 15 045	45
09 45 015	6	2	15	132	122,17	15,3	47,2	31,88	—	48	St.	2,14	80 11 045	45
09 45 017	6	2	17	149	138,23	15,3	47,2	31,88	—	48	St.	2,50	80 13 045	45
09 45 019	6	2	19	165	154,32	15,3	47,2	31,88	—	48	St.	3,75	80 13 045	45
09 45 020	5	2	20	173	162,37	15,3	47,2	31,88	135	50	St.	3,37	80 15 045	45
09 45 021	5	2	21	181	170,42	15,3	47,2	31,88	142	50	St.	4,00	80 15 045	45
09 45 023	5	2	23	198	186,54	15,3	47,2	31,88	158	50	St.	5,60	80 15 045	45
09 45 025	5	2	25	214	202,66	15,3	47,2	31,88	175	50	St.	7,27	80 15 045	45
09 45 030	4	2	30	354	243,00	15,3	47,2	31,88	146	50	GG	9,46	80 15 045	45
09 45 038	4	2	38	319	307,58	15,3	47,2	31,88	146	50	GG	11,60	80 15 045	45
09 45 057	4	2	57	473	461,08	15,3	47,2	31,88	146	50	GG	21,90	80 15 045	45
09 45 076	4	2	76	627	614,84	15,3	47,2	31,88	146	50	GG	29,90	80 15 045	45

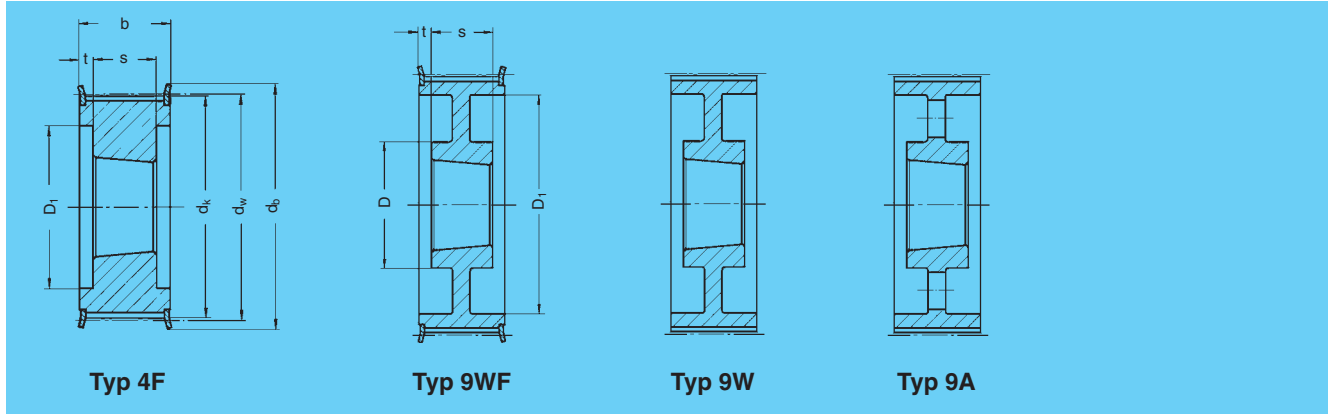


Zubehör Abtrieb – Synchron-Zahnriementriebe – Zahnriemen-Teilung 14 M (14 mm)

HTD®-Zahnriemenräder für Klemmbuchsen (Patent Dodge Taper-Lock und System Vecobloc®)

Output accessories – Synchronous toothed belt drives – Toothed belt-pitch 14 M (14 mm)

HTD®-toothed pulleys for clamping bushes (Patent Dodge Taper-Lock and System Vecobloc®)



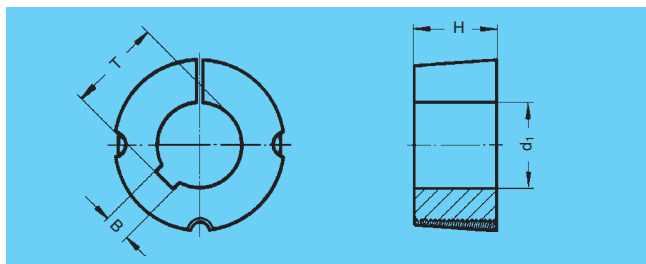
HDT® 14 M-55 (Zahnriemenbreite / Tothed belt width 55 mm)

Bestell-Nr. Order code	Int. Code-Nr. Code no.	Zähnez. no.of teeth	Typ Type	Mate- rial	b	d_b	d_k	d_w	D	H	D_1	t	s		Klemmbuchsen Clamping bushes	
															Bestell-Nr. Order code	Bohrung Bore
31 82 540	40-14M-55	40	4F	GG	70	188	175,49	178,25	–	–	138	12,5	45	7,00	80 13 045	45
31 82 544	44-14M-55	44	4F	GG	70	211	193,28	196,08	–	–	155	9,5	51	8,60	80 15 045	45
31 82 548	48-14M-55	48	4F	GG	70	226	211,11	213,90	–	–	170	9,5	51	10,40	80 15 045	45
31 82 556	56-14M-55	56	9WF	GG	70	256	246,76	249,55	170	–	208	9,5	51	12,40	80 15 045	45
31 82 564	64-14M-55	64	9WF	GG	70	296	282,41	285,21	170	–	242	9,5	51	14,50	80 15 045	45
31 82 572	72-14M-55	72	9W	GG	70	–	318,06	320,86	170	–	280	9,5	51	16,20	80 15 045	45
31 82 580	80-14M-55	80	9A	GG	70	–	353,71	356,51	170	–	315	9,5	51	17,50	80 15 045	45
31 82 590	90-14M-55	90	9A	GG	70	–	398,28	401,07	170	–	360	9,5	51	20,00	80 15 045	45

Andere Teilungen, Zähnezahlen und Riemenbreiten sind auf Anfrage ebenfalls lieferbar. / Other pitches, number of teeth and belt width available on request.

Klemmbuchsen – Patent Dodge Taper-Lock und System Vecobloc®

Clamping bushes – Patent Dodge Taper-Lock and System Vecobloc®

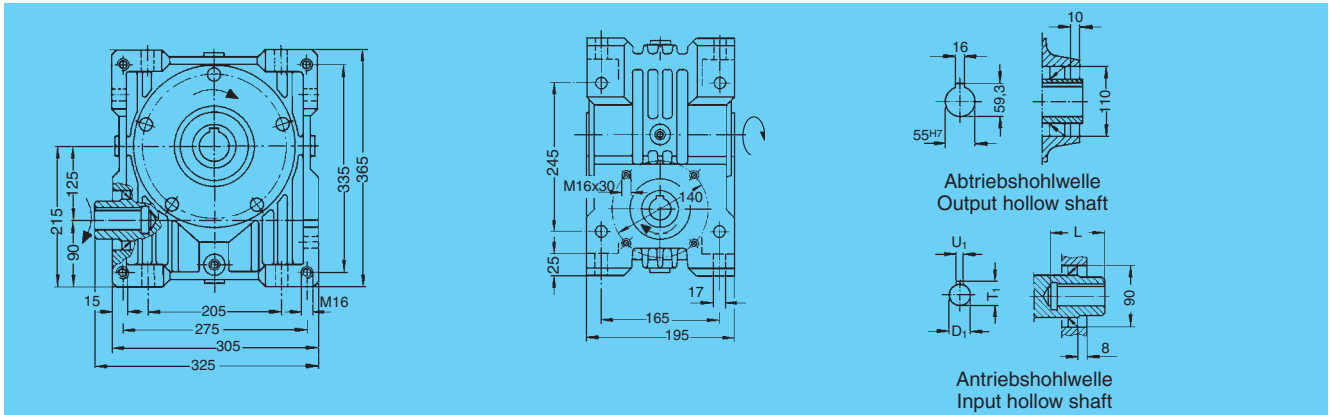


Bestell-Nr. Order code	Int. Code-Nr. Code no.	Mate- rial	d_1	H	B	T	
80 11 045	20 12	GG	45	30	14	48,8	0,43
80 13 045	25 17	GG	45	45	14	48,8	1,23
80 15 045	30 20	GG	45	50	14	48,3	2,57

Lieferung in Kartons einschließlich Schrauben und Montageanleitung
Delivery in cardboard boxes incl. screws and mounting instruction

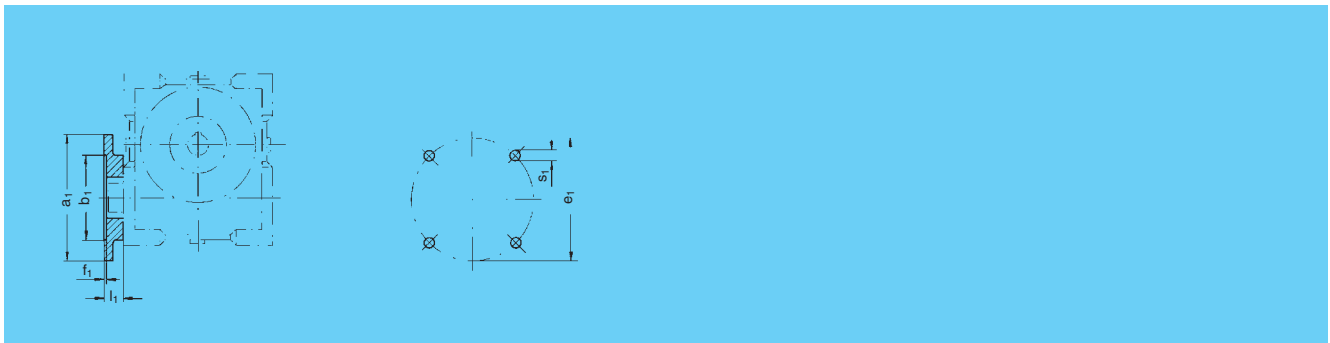


Grundgetriebe mit Antriebs-Hohlwelle Basic gear with input hollow shaft



Bestell-Nr. Order code	Übersetzung Ratio	selbsthemmend self-locking	D_1^{G7}	L	U_1	T_1	kg
56 27 007	6,75	–	38	88	10	41,3	30
56 27 907	6,75	–	28	65	8	31,3	30
56 27 015	14,50	–	38	88	10	41,3	30
56 27 915	14,50	–	28	65	8	31,3	30
56 27 020	19,50	–	28	68	8	31,3	30
56 27 039	39,00	–	28	68	8	31,3	30
56 27 939	39,00	–	24	55	8	27,3	30
56 27 051	52,00	–	28	68	8	31,3	30
56 27 951	52,00	–	24	55	8	27,3	30
56 27 061	62,00	ja	24	55	8	27,3	30
56 27 082	82,00	ja	24	55	8	27,3	30

Zubehör Antrieb – Antriebsflansche Input accessories – Input flanges

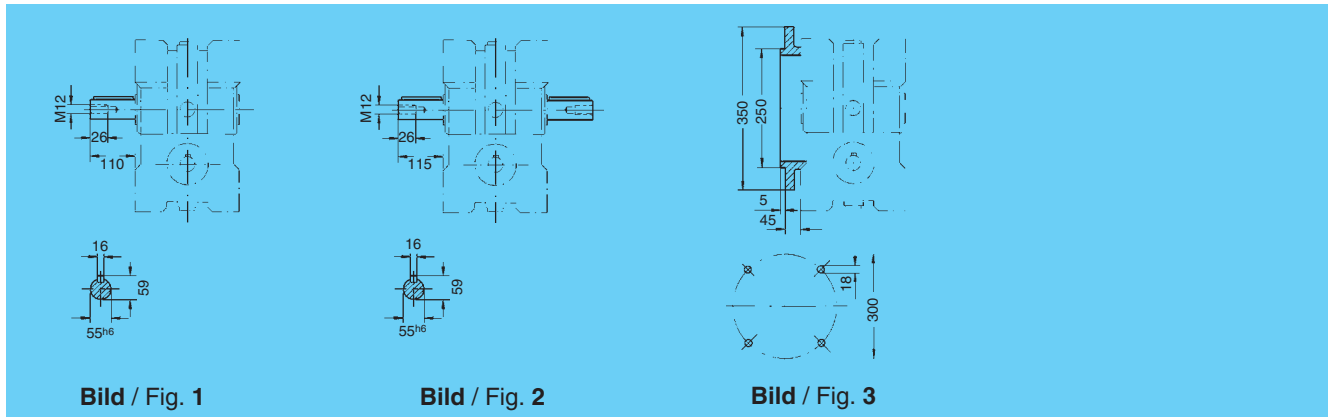


Bestell-Nr. Order code	1)	a_1	b_1	f_1	l_1	e_1	s_1	kg
65 27 100	A 300	300	230	4,5	27	265	14	9,5
65 27 101	A 250	250	180	4,5	27	215	14	6,3
65 27 102 ²⁾	A 200	200	130	4,0	27	165	11	1,8
65 27 102 ²⁾	C 200	200	130	4,0	27	165	11	1,8
65 27 103 ²⁾	C 160	160	110	4,0	27	130	9	1,7

- 1) passend für Motorflansch B5 und B14 / suitable for motor flanges B5 and B14
- 2) Ausführung mit Abstützung gegen Gehäuse / Design with shore up against housing

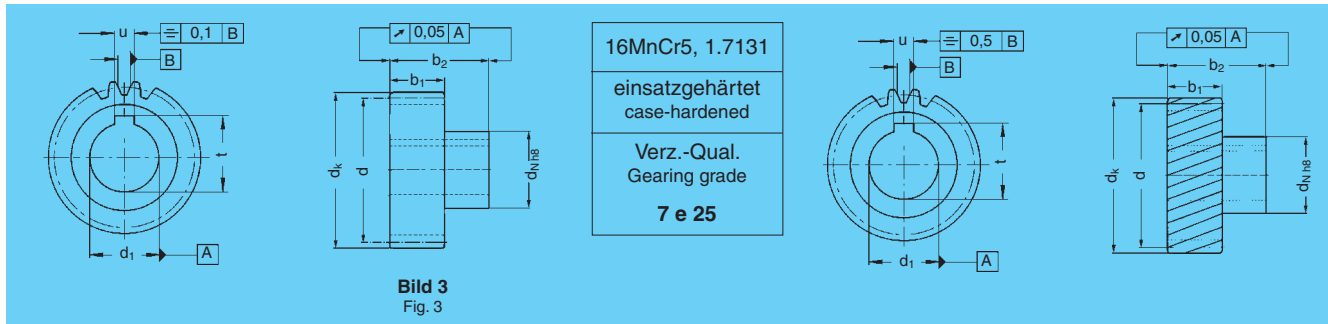


Zubehör Abtrieb – Abtriebswellen und -flansch Output accessories – Output shafts and flange



Bestell-Nr. Order code	Bild Fig.	Bezeichnung Designation	kg
65 07 001	1	Abtriebswelle einseitig kurz / Single shaft - short	5,40
65 07 200	2	Abtriebswelle beidseitig / Double shaft	7,90
65 17 000	3	Abtriebsflansch für Folgegetriebe etc. / Output flange	5,00

Zahnräder mit geschliffener Verzahnung Gearwheels with ground teeth



gerade verzahnt, Verzahnung geschliffen, 20° Eingriffswinkel, mit Bohrung \varnothing^{H6} und Paßfedernut nach DIN 6885 Blatt 1
Straight tooth system, ground teeth, 20° transverse pressure angle, with bore \varnothing^{H6} and keyway acc. to DIN 6885, sheet 1

Bestell-Nr. Order code	Modul Module	Zähnezahl N° of teeth	d	d _k	d ₁ ^{H6}	d _N	b ₁	b ₂	u	t	kg	Spannsatz Number N° of shrink-disc
24 57 421	5	21	105	115	55	80	50	90,0	16	59,3	3,7	80 87 080
24 57 425	5	25	125	135	55	80	50	90,0	20	59,3	5,1	80 87 080
24 67 421	6	21	126	138	55	80	60	100,0	16	59,3	5,6	80 87 080
24 67 425	6	25	150	162	55	80	60	100,0	16	59,3	8,0	80 87 080

schräg verzahnt, linkssteigend 19° 31' 42", mit Bohrung \varnothing^{H6} und Paßfedernut nach DIN 6885 Blatt 1
helical tooth system, ground teeth, 19° 31' 42" left-hand, with bore \varnothing^{H6} and keyway acc. to DIN 6885, sheet 1

Bestell-Nr. Order code	Modul Module	Zähnezahl N° of teeth	d	d*PI	d _k	d ₁ ^{H6}	d _N	b ₁	b ₂	u	t	kg	Spannsatz Number N° of shrink-disc
24 56 318	5	18	95,49	300,00	105,5	45	68	50	85	14	48,8	2,7	80 80 068
24 56 324	5	24	127,32	400,00	137,3	45	68	50	85	14	48,8	4,9	80 80 068
24 57 324	5	24	127,32	400,00	137,3	55	80	50	90	20	59,3	4,9	80 87 080
24 58 324	5	24	127,32	400,00	137,3	75	110	50	110	20	79,9	5,6	80 80 110
24 67 320	6	20	127,32	400,00	139,3	55	80	60	100	14	59,3	5,7	80 87 080
24 68 320	6	20	127,32	400,00	139,3	75	110	60	120	16	79,9	6,3	80 80 110
24 67 325	6	25	159,16	500,00	171,2	55	80	60	100	14	59,3	9,0	80 87 080
24 68 325	6	25	159,16	500,00	171,2	75	110	60	120	20	79,9	9,6	80 80 110

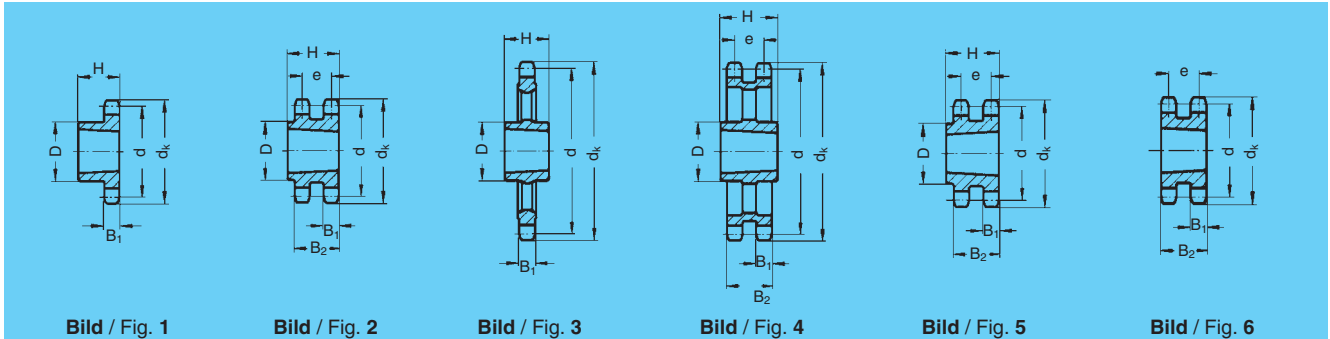


Zubehör Abtrieb – Kettenräder für Klemmbuchsen System Vecobloc®

passend für Präzisions-Rollenketten nach DIN 8187 aus Vergütungsstahl C45 ungehärtet bzw. Grauguß

Output accessories – Sprocket wheels for clamping bushes Vecobloc® system

suitable for prec. roller chains according DIN 8187 of unhardened C45 steel or grey cast iron



Bestell-Nr. Order code	Bild Fig.	Stränge Strands	Zähnez. no. of teeth	d_k	d	B_1	B_2	e	D	H	Material	kg	Klemmbuchsen Clamping bushes	
													Bestell-Nr. Order code	Bohrung Bore

Teilung 1" x 17 mm

09 15 020	1	1	20	173	162,37	15,3	—	—	110	45	St.	3,73	80 13 055	55
09 15 021	1	1	21	181	170,42	15,3	—	—	110	45	St.	4,43	80 13 055	55
09 15 023	1	1	23	198	186,54	15,3	—	—	110	45	St.	5,85	80 13 055	55
09 15 025	1	1	25	214	202,66	15,3	—	—	110	45	St.	7,32	80 13 055	55
09 15 030	3	1	30	254	243,00	15,3	—	—	120	45	GG	6,17	80 13 055	55
09 15 038	3	1	38	319	307,58	15,3	—	—	146	50	GG	8,28	80 15 055	55
09 15 057	3	1	57	473	461,08	15,3	—	—	146	50	GG	15,50	80 15 055	55
09 15 076	3	1	76	627	614,64	15,3	—	—	146	50	GG	21,50	80 15 055	55
09 45 017	6	2	17	149	138,23	15,3	47,2	31,88	—	48	St.	2,50	80 13 055	55
09 45 019	6	2	19	165	154,32	15,3	47,2	31,88	—	48	St.	3,75	80 13 055	55
09 45 020	5	2	20	173	162,37	15,3	47,2	31,88	135	50	St.	3,37	80 15 055	55
09 45 021	5	2	21	181	170,42	15,3	47,2	31,88	142	50	St.	4,00	80 15 055	55
09 45 023	5	2	23	198	186,54	15,3	47,2	31,88	158	50	St.	5,60	80 15 055	55
09 45 025	5	2	25	214	202,66	15,3	47,2	31,88	175	50	St.	7,27	80 15 055	55
09 45 030	4	2	30	354	243,00	15,3	47,2	31,88	146	50	GG	9,46	80 15 055	55
09 45 038	4	2	38	319	307,58	15,3	47,2	31,88	146	50	GG	11,60	80 15 055	55
09 45 057	4	2	57	473	461,08	15,3	47,2	31,88	146	50	GG	21,90	80 15 055	55
09 45 076	4	2	76	627	614,84	15,3	47,2	31,88	146	50	GG	29,90	80 15 055	55

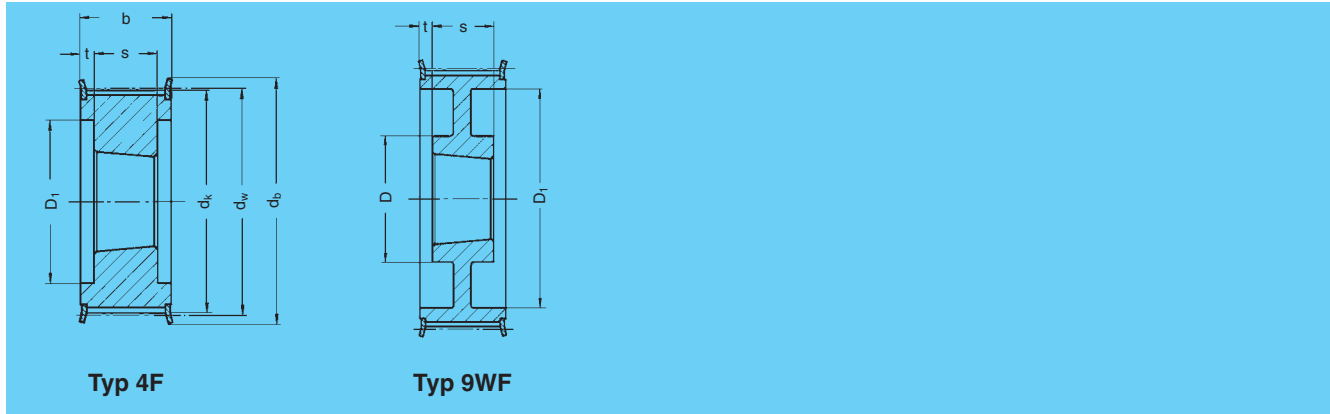


Zubehör Abtrieb – Synchron-Zahnriementriebe – Zahnriemen-Teilung 14 M (14 mm)

HTD®-Zahnriemenräder für Klemmbuchsen (Patent Dodge Taper-Lock und System Vecobloc®)

Output accessories – Synchronous toothed belt drives – Toothed belt-pitch 14 M (14 mm)

HTD®-toothed pulleys for clamping bushes (Patent Dodge Taper-Lock and System Vecobloc®)



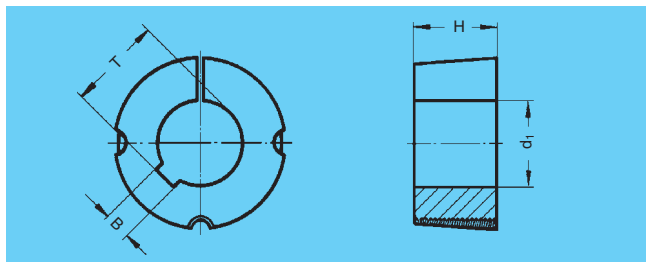
HDT® 14 M-85 (Zahnriemenbreite / Toothed belt width 85 mm)

Bestell-Nr. Order code	Int. Code-Nr. Code no.	Zähnez. no. of teeth	Typ Type	Mate- rial	b	db	dk	dw	D	H	D ₁	t	s	kg	Klemmbuchsen Clamping bushes	
															Bestell-Nr. Order code	Bohrung Bore
31 84 528	28-14M-85	28	4F	GG	102	127,0	122,12	124,78	–	–	98	28,5	45	2,70	80 13 055	55
31 84 529	29-14M-85	29	4F	GG	102	138,0	126,57	129,23	–	–	100	28,5	45	3,40	80 13 055	55
31 84 530	30-14M-85	30	4F	GG	102	138,0	130,99	133,69	–	–	100	28,5	45	3,75	80 13 055	55
31 84 532	32-14M-85	32	4F	GG	102	154,0	139,88	142,60	–	–	108	28,5	45	4,80	80 13 055	55
31 84 534	34-14M-85	34	4F	GG	102	160,0	148,79	151,52	–	–	110	28,5	45	6,00	80 13 055	55
31 84 536	36-14M-85	36	4F	GG	102	168,0	157,68	160,43	–	–	125	25,5	51	5,80	80 15 055	55
31 84 538	38-14M-85	38	4F	GG	102	183,0	166,60	169,34	–	–	130	25,5	51	6,80	80 15 055	55
31 84 540	40-14M-85	40	4F	GG	102	188,0	175,49	178,25	–	–	138	25,5	51	8,00	80 15 055	55
31 84 544	44-14M-85	44	4F	GG	102	211,0	193,28	196,08	–	–	155	13,0	76	11,80	80 17 055	55
31 84 548	48-14M-85	48	4F	GG	102	226,0	211,11	213,90	–	–	170	13,0	76	15,10	80 17 055	55
31 84 556	56-14M-85	56	4F	GG	102	256,0	246,76	249,55	–	–	210	6,5	89	22,50	80 18 055	55
31 84 564	64-14M-85	64	9WF	GG	102	296,0	282,41	285,21	190	–	242	6,5	89	26,00	80 18 055	55

Andere Teilungen, Zähnezahlen und Riemenbreiten sind auf Anfrage ebenfalls lieferbar. / Other pitches, number of teeth and belt width available on request.

Klemmbuchsen – Patent Dodge Taper-Lock und System Vecobloc®

Clamping bushes – Patent Dodge Taper-Lock and System Vecobloc®



Bestell-Nr. Order code	Int. Code-Nr. Code no.	Mate- rial	d ₁	H	B	T	kg
80 13 055	25 17	GG	55	45	16	59,3	1,00
80 15 055	30 20	GG	55	50	16	59,3	2,22
80 17 055	30 30	GG	55	75	16	59,3	5,20
80 18 055	35 25	GG	55	64	16	59,3	4,67

Lieferung in Kartons einschließlich Schrauben und Montageanleitung
Delivery in cardboard boxes incl. screws and mounting instruction